

BODY CHEER

# HAIR

H I N I C

บอกลาผมบาง  
ผมดูหนาและแข็งแรง

## 4 PROPERTIES

- STIMULATE กระตุ้น
- STILL คงอยู่
- STRONG แข็งแรง
- SHINE เงางาม



BODY CHEER

# HAIR

H I N I C

LITSEA GLUTINOSA LEAF EXTRACT  
CENTELLA ASIATICA EXTRACT  
CS-PROTEOGLYCANS

MEN & WOMEN



ก่อนใช้

หลังใช้ 1 เดือน

หมายเหตุ : ผลัดกับที่จะได้ผลดีหลังจากใช้ครบ 1 เดือนขึ้นไป หรือขึ้นอยู่กับปัญหาเส้นผมของแต่ละบุคคล



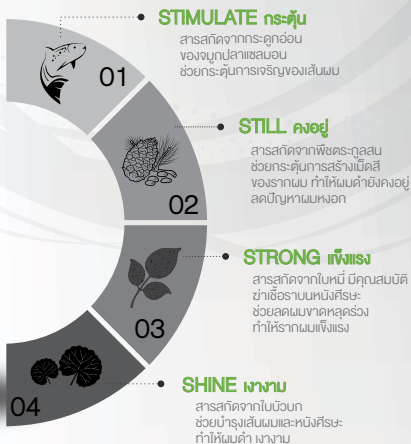
# H A I R

## H I N I C

**ผลิตภัณฑ์ที่เข้มข้นบำรุงผม Hair Hinic** สูดยออดสารนวัตกรรมที่ได้รับรางวัลระดับสากลถึง 2 รายการ คือ FIR Water และ Darkenyl™ จากประเทศเกาหลี และประเทศฝรั่งเศส ผสมผสานศาสตร์แห่งภูมิปัญญาสมุนไพรโบราณของไทย ผ่านการวิจัยและพัฒนาสูตรเพื่อผลลัพธ์ที่ช่วยเพิ่มประสิทธิภาพ ในการบำรุงเส้นผม **ดูแลเส้นผมที่ผิดปกติ ให้เส้นผมผดค่าแข็งแรง งามาง**

### บอกเล่ามุมมอง ผมดูหนาและแข็งแรง คุณสมบัติหลัก 4 ประการ

- STIMULATE กระตุ้น
- STILL คงอยู่
- STRONG แข็งแรง
- SHINE งามาง



### คุณสมบัติของส่วนผสมหลัก

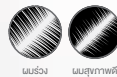
**1 STIMULATE กระตุ้น** 🇰🇷  
**CS-Proteoglycans (ซีเอส โปรตีโอไกลแคน)**  
สารสกัดจากกระดูกอ่อนของงูจากปลาช่อน จากประเทศเกาหลี เป็นโปรตีนที่เลียนแบบผิวหนังของงู ที่เรียกว่า Proteoglycans ซึ่งกระตุ้นการสร้าง Papilla cells หรือส่วนปลายของรูขุมขน ช่วยกระตุ้นการเจริญของเส้นผมได้ถึง 165% เมื่อเทียบกับ Minoxidil (ในน้ำออกซิเดิล) ในความเข้มข้น 1% เท่ากัน โดยช่วยยึดวัฏจักรของเส้นผมช่วง Anagen หรือระยะเจริญเติบโตที่ประสิทธิภาพทำให้รากผมแข็งแรง และช่วยกระตุ้นการสร้าง Keratinocyte Growth Factor (KGF) ที่ทำให้เส้นผมหนาและแข็งแรง



กระตุ้นการสร้าง Papilla cells

**นวัตกรรม FIR Water จากประเทศเกาหลี**  
ช่วยกระตุ้นการไหลเวียนของเลือดบนหนังศีรษะให้ดีขึ้น เมื่อใช้ผลิตภัณฑ์ช่วยบำรุงผมที่มีส่วนผสมของ FIR Water 60 วัน จากผลการวิจัยพบว่า ให้ความชุ่มชื้นของหนังศีรษะเพิ่มขึ้น 17% การอักเสบของหนังศีรษะลดลง 26% และความมันของหนังศีรษะลดลง 67% ช่วยลดขนาดรูขุมขนได้ดี

**Caffeine Extract (คาเฟอีน เอ็กแทรกซ์)**  
สารสกัดจากกาแฟ จากประเทศเกาหลี ช่วยลดการทำงานของเอนไซม์ DHT (Dihydrotestosterone) ที่มีส่วนทำให้เกิดมาลาจอร์โอบเพศชาย ซึ่งเป็นสาเหตุหลักที่ทำให้ผมร่วง



ผมร่วง ผมหลุด

**2 STILL คงอยู่** 🇰🇷  
**Darkenyl™ (ดาร์กคีนัล)**  
สารสกัดจากพืชตระกูลส้ม จากประเทศฝรั่งเศสช่วยกระตุ้นการสร้างเม็ดสี Melanin (เมลานิน) ที่อยู่ใน Melanocyte (เมลานินไซต) ของรากผม ทำให้ผมดำเข้มคงอยู่ลดปัญหาผมหลุด โดยสารสกัดจากพืชตระกูลส้ม Darkenyl™ (ดาร์กคีนัล) ได้รับรางวัล



"Winner Active Ingredient"  
"Best Hair Care Ingredient"

ในนาม Incommet Global Innovation Zone ณ กรุงปารีส ประเทศฝรั่งเศส ๒๐18-2019

ตัวอย่างจากผู้ทดลองใช้จริง  
\*\*จากการทดลองของอาสาสมัคร  
ในระยะเวลา 1 เดือน



ก่อนใช้

หลังใช้ 1 เดือน

**3 STRONG แข็งแรง** 🇯🇵  
**Litsea Glutinosa Leaf Extract (ลิชชี กูดินโซลา ลีฟ เอ็กแทรกซ์)**  
สารสกัดจากใบหน่ มีคุณสมบัติฆ่าเชื้อราบนหนังศีรษะและลดการหลุดร่วงของเส้นผม ช่วยให้รากผมแข็งแรง รอบกึ่งมีสารเอ็กทาเนียว (mucilage) ที่ช่วยเคลือบและให้ความชุ่มชื้นแก่เส้นผม ช่วยบำรุงหนังศีรษะและช่วยจัดรูขุมขน

**Licorice Extract (ลิคิโรซ เอ็กแทรกซ์)** 🇯🇵  
สารสกัดจากรากชะเอมเทศ จากประเทศญี่ปุ่น ช่วยลดการอักเสบ การระคายเคืองของหนังศีรษะ ช่วยลดความมันบนหนังศีรษะที่เป็นสาเหตุให้เกิดผมหลุดร่วง

**4 SHINE งามาง**  
**Centella Asiatica Extract (เซนเทลลา เอเชียติกา เอ็กแทรกซ์)**  
สารสกัดจากใบโอบง ช่วยบำรุงเส้นผมและหนังศีรษะให้ผมดำ งามาง ลดอาการอักเสบของหนังศีรษะ บำรุงรากผมให้แข็งแรง ป้องกันผมร่วง

### วิธีใช้ เซรั่ม แฮร์ โอนิค ให้ได้ประสิทธิภาพ



**STEP 1**  
ใช้เซรั่ม Hair Hinic เซรั่มบำรุงผม ใช้ที่หนังศีรษะแบบเฉพาะจุด 1 ถึง 2 นิ้ว



**STEP 2**  
เขย่าขวดให้ทั่วหนังศีรษะ ประมาณ 2-3 นาที เพื่อกระจายสารให้ถึงชั้นหนังศีรษะและรากผม พัดให้สารเข้าสู่รูขุมขนหนังศีรษะ โดยอย่าประสิริทาภายนอก



**STEP 3**  
ใช้ผลิตภัณฑ์เป็นประจำวัน 2-3 ครั้ง เช้าและเย็น หรือตามชอบ

หมายเหตุ : ผลิตภัณฑ์จะได้ผลดีหลังจากใช้รวม 1 เดือนขึ้นไป หรือขึ้นอยู่กับปัญหาเส้นผมของแต่ละบุคคล