

บิตยสารแห่งแรงบันดาลใจที่เปลี่ยนชีวิตคุณได้

ปีที่ 5 ฉบับที่ 33 เดือนพฤศจิกายน - ธันวาคม 2561

SUCCESS

WWW.SUCCESSMORE.COM

Magazine



นักธุรกิจซีกาสมอร์

ระดับ Black Diamond

Blue Diamond Grand Elite

คุณสมพล

คุณชยิสรา

ทองขุนตำ





ALKAMAG
Mineral & Alkaline Water



เครื่องทำน้ำแร่ อัลคาไลน์

ทุกหยด ALKAMAG เพื่อสุขภาพที่ดีกว่า

เราให้มากกว่า...

เครื่องกรองน้ำ

เราเป็นมากกว่า...

น้ำสะอาด



- UF membrane ระบบการกรองคุณภาพ ด้วยความละเอียดการกรอง 0.1 ไมครอน ช่วยกำจัดสิ่งปนเปื้อน เชื้อโรค และแบคทีเรีย ในน้ำได้อย่างดีเยี่ยม
- คงแร่ธาตุสำคัญในน้ำตามธรรมชาติ ไม่สูญเสียไประหว่างการกรอง
- เสริมแมกนีเซียม แคลเซียม และแร่ธาตุที่สำคัญต่อร่างกาย ด้วยชั้นกรองหินแร่ธรรมชาติ
- ปรับสภาพน้ำให้เป็นด่างอ่อนๆ (Alkaline Water) ช่วยปรับสมดุลในร่างกาย
- วัสดุใสกรองน้ำเข้าจากทั่วโลก เช่น สหรัฐอเมริกา เม็กซิโก แคนาดา เกาหลี
- มาตรฐานการรับรอง NSF (U.S.A) และ ams Laboratories
- ขนาดกะทัดรัด ติดตั้งง่าย ไม่ต้องใช้ไฟฟ้า



Call Center
☎ 02-511-5955

✓ ผ่านการทดสอบมาตรฐาน
AS/NZS 4020:2005 จาก ams Laboratories Pty Ltd.
(ประเทศไทยและอินเดีย)

Drink More &
Live More



"สวัสดีครับ! นักธุรกิจซัคเซสมอร์ที่รักทุกท่าน"

ทักทายกันฉบับนี้ เป็นฉบับส่งท้ายปี 2561 แล้ว เวลาช่างผ่านไปรวดเร็วเหลือเกิน นี่แหละที่คนสำเร็จส่วนมากให้ข้อคิดแก่ผู้คนที่ว่า “เวลาคือทรัพยากรที่สำคัญที่สุดของชีวิตมนุษย์ มีจำนวนจำกัด และผ่านแล้วผ่านเลย” ดังนั้น กติกาการใช้ชีวิตของเราแต่ละคนจึงเกี่ยวข้องกับเวลา และสรุปกันว่า ถ้าชีวิตใครที่มีทั้งเงินและอิสรภาพทางเวลาด้วย ถือเป็นชีวิตที่มีคุณภาพที่น่าอิจฉาที่สุดเลยก็ว่าได้

นักธุรกิจซัคเซสมอร์ครับ มีคำพูดที่ให้ข้อคิดแก่ชีวิตได้ดีมากกล่าวไว้ว่า **“สิ่งสำคัญที่สุดในชีวิตของคนแต่ละคน คือการตัดสินใจให้ได้ว่าจะอะไรคือสิ่งสำคัญที่สุดในชีวิตของเขา”** คำถามที่ต้องถามตัวเองและหาคำตอบให้ได้สำหรับพวกเราก็คือ อะไรคือสิ่งสำคัญ 5 สิ่งที่จะทำให้คุณประสบความสำเร็จในธุรกิจซัคเซสมอร์ เมื่อได้คำตอบที่ใช่สำหรับตัวคุณแล้วจงถามตัวเองต่อว่า ในแต่ละวันที่ผ่านไป คุณได้ใช้เวลาเกี่ยวข้องกับสิ่งเหล่านั้นมากน้อยแค่ไหน คุณลงมือทำสิ่งเหล่านั้นได้ดีแค่ไหน และในแต่ละวันคุณได้มีการปรับปรุงเปลี่ยนแปลงอะไรบ้าง

การบริหารเวลาในแต่ละวัน แต่ละสัปดาห์และในแต่ละเดือน นับจากนี้เป็นต้นไป ถือเป็นเรื่องที่สำคัญอย่างยิ่งยวดที่จะส่งผลกระทบต่อความสามารถ ในการบรรลุเป้าหมายของทุกๆ ท่าน ซึ่งหัวใจของการบริหารเวลานั้น คือ การวางแผนงานรายวัน รายสัปดาห์ และการจัดลำดับความสำคัญของกิจกรรมที่คุณทำ คุณต้องประเมินตนเองว่า ได้ใช้เวลากับกิจกรรมการเรียนรู้ การทำงานภาคสนาม การใช้ระบบ การวางแผน และการประเมินงานของตนเองและของทีมงานมากน้อยแค่ไหน ถ้าคุณกดปุ่มที่ถูกต้อง ผลลัพธ์ก็จะปรากฏขึ้นเชื่อสิ! ว่าคุณสามารถ ขอเพียงแต่ให้คุณตระหนักต่อการทำที่ครบวงจร ตั้งแต่เรียนรู้ ฟังฟัง ลงมือทำ เรียนรู้จากการประเมินตน ฟันฟูพลังและลงมือทำอีก เพียงคุณไม่ถอยไปเสียก่อน คุณจะเป็นเจ้าของชีวิตที่ประสบความสำเร็จคนต่อไปอย่างแน่นอนครับ

ด้วยรัก เชื้อมั่นและปรารถนาดี
นพ.ลัทธวิริ์ เกียรติชวรัตน์
ประธานกรรมการบริหาร

CONTENTS

นิตยสารซัคเซส: ปีที่ 5 ฉบับที่ 33 เดือนพฤศจิกายน - ธันวาคม 2561

นิตยสารราย 2 เดือนของบริษัท ซัคเซสมอร์ บิอิงค์ จำกัด
ที่จัดทำขึ้นเพื่อสร้างแรงบันดาลใจให้นักธุรกิจซัคเซสมอร์

- 4 _____ Activity Update
- 6 _____ Recognition : สิงหาคม - กันยายน 2018
- 12 _____ Cover Story : คุณสมพล - ชยิสรา ทองขุนคำ
- 16 _____ Info Overseas :
- Start your Bysiness with WHY สปป.ลาว
- Inspiration ครั้งที่ 2 สปป.ลาว
- 18 _____ Guide Tip : Being More trip to Turkey
- 22 _____ Info Social : สัมภาษณ์ดร.เคอิตติ ผ่านระบบสมาชิก
- 23 _____ Q&A : ถามตอบ
- 24 _____ Health & Beauty : น้ำกับร่างกายมนุษย์
- 26 _____ More Being : น้ำแร่อัลคาไลน์ ดีต่อสุขภาพอย่างไร
- 28 _____ More Guru : 7 ลักษณะสำคัญของ "ผู้นำมีเสน่ห์"
- 29 _____ Successmore Leadership Academy (SLA) :
15 ข้อคิดสู่ความสำเร็จมืออาชีพ
- 30 _____ ตารางงาน : ธันวาคม 2018 - มกราคม 2019



INSPIRATION 36

ENERGIZE

YOUR LIFE

ชาร์จพลังชีวิต

ซัคเซสมอร์ ปลุกพลังแรงบันดาลใจสู่ความสำเร็จ
จัดงาน INSPIRATION ครั้งที่ 36 กรุงเทพฯ

เมื่อวันที่ 7 ต.ค. 61 ที่ผ่านมา ซัคเซสมอร์ จัดงาน INSPIRATION ครั้งที่ 36 ณ ห้องประชุมกองทัพอากาศดอนเมือง กรุงเทพฯ

ด้วยบรรยากาศส่งเสริมพลัง ปลุกแรงบันดาลใจสู่ความสำเร็จ มีผู้เข้าร่วมงานมากกว่า 2,500 คน โดยมี นพ.สิทธวีร์ เกียรติชนรัตน์ ประธานกรรมการบริหาร ตอกย้ำความเชื่อมั่น ความสำเร็จที่มากกว่า ของซัคเซสมอร์ พร้อมเปิดตัวเครื่องทำน้ำแร่ ALKAMAG และ RadiWise Nano Shield Technology

อีกทั้ง ยังมีการส่งมอบแนวคิดและแรงบันดาลใจสู่ความสำเร็จอย่างเข้มข้น โดย CEO นพทฤษฎี นิธิเลิศวิจิตร ในหัวข้อ Energize Your Life “ชาร์จพลังชีวิต”

พร้อมร่วมแสดงความยินดีกับผู้ที่ได้รับตำแหน่ง Bronze, Silver และ Gold รวมกันกว่า 500 คน และวิทยากรรับเชิญ คุณวิชัย ชัยมันคงชัย และ คุณกษิตา ชัยมีชัย นักธุรกิจรหัสคู่ระดับ Diamond ที่มาเผยเคล็ดลับความสำเร็จ ในหัวข้อ Wake Up Your Success “ปลุกความสำเร็จในตัวคุณ” เรียกได้ว่า ผู้ที่เข้าร่วมงานในครั้งนี้ได้รับทั้งแนวคิดและแรงบันดาลใจสู่ความสำเร็จไปแบบเต็มๆ



WAKE UP

YOUR SUCCESS

ปลุกความสำเร็จในตัวคุณ

วิทยาการรับเชิญ
คุณวิชัย ชัยมั่นคงชัย
คุณกยิดา ชัยมีชัย
นักธุรกิจระดับ Diamond





15. นักรุกทิจซคเซสมอ์
ระดับ Royal Diamond



14. นักรุกทิจซคเซสมอ์
ระดับ Presidential Diamond



13. นักรุกทิจซคเซสมอ์
ระดับ Imperial Diamond



12. นักรุกทิจซคเซสมอ์
ระดับ Crown Diamond



11. นักรุกทิจซคเซสมอ์
ระดับ Black Diamond



10. นักรุกทิจซคเซสมอ์
ระดับ Blue Diamond



9. นักรุกทิจซคเซสมอ์
ระดับ Diamond



8. นักรุกทิจซคเซสมอ์
ระดับ Emerald



7. นักรุกทิจซคเซสมอ์
ระดับ Sapphire



6. นักรุกทิจซคเซสมอ์
ระดับ Ruby



5. นักรุกทิจซคเซสมอ์
ระดับ Pearl



4. นักรุกทิจซคเซสมอ์
ระดับ Platinum



3. นักรุกทิจซคเซสมอ์
ระดับ Gold



2. นักรุกทิจซคเซสมอ์
ระดับ Silver



1. นักรุกทิจซคเซสมอ์
ระดับ Bronze

การประกาศเกียรติคุณ นักรุกทิจซคเซสมอ์

เดือนสิงหาคม - กันยายน 2018



นักรุกทิจซคเซสมอ์ระดับ Sapphire



คุณกัลย์ชภัท เรืองวงษ์เมษะกุล
จ. จันทบุรี



คุณอุบลรัตน์ - ด.ต. นานวาท
สิทธิ์น้อย
จ. นครสวรรค์



นักรุกทิจซคเซสมอ์ระดับ Ruby



คุณบุญโรจน์ ปันด้อย
คุณวิสา บุญประเสริฐ
จ. เชียงราย



คุณไวยวริญย์ สิทธิ์น้อย
จ. นครสวรรค์



นักรุกทิจซคเซสมอ์ระดับ Pearl

คุณธีรฉิม อุตธิวงค์ กรุงเทพมหานคร
คุณนิษฐกานต์ เอกอัครจิรธรรม จ.สงขลา
คุณพศิน ยั่งยืน - คุณชุตติกาญจน์ ราวิชัย
จ.สมุทรปราการ
คุณโยธิน ทองท้วม จ.นนทบุรี
คุณสมทิศ พรหมแดน จ.พิจิตร
Mr.KHUN MAN KYAW กรุงเทพมหานคร

คุณณัฐปภัทร์ สังข์เกลี้ยง - คุณกิตติ คงคำ
จ.สุราษฎร์ธานี
คุณณัฐริกา จิ่งรุ่งเรืองชัย จ.จันทบุรี
คุณสุรียน - คุณแสงเดือน สายสี
กรุงเทพมหานคร



นักธุรกิจชกเซมอร์ระดับ Platinum

คุณประนอม กิ่งพิกุล - คุณวิเชียร คล้อยเหลือ
คุณอรอนงค์ หมั่นเขตรกิจ
Mr.SAN MIN
คุณกัญญา โอมาก - คุณนเรศ รมรินทร์
คุณกาญจนา พรหมแดน
คุณจริยาภรณ์ เกษรา
คุณชาติ พลเสน

จ.สมุทรสาคร
จ.อุทัยธานี
กรุงเทพมหานคร
จ.นครศรีธรรมราช
จ.พิจิตร
จ.กำแพงเพชร
จ.สุพรรณบุรี

คุณประถม - คุณอุไร สุวรรณชนะ
คุณเพลินพิศ โกลดทยุทธสาร
คุณมลิลวัลย์ - คุณสหทัย บุตรดำ
คุณวรัลชญาณ ไชยสิทธิ์ปัญญา - คุณกิตติ กริตติคุณากร
คุณสีไพร ท้าพวง
คุณสุรชัย ทองศรี
คุณเสวย ครองหินลาด - คุณไมตรี คุณทะราช

จ.สงขลา
กรุงเทพมหานคร
จ.นครศรีธรรมราช
จ.กำแพงเพชร
จ.นครสวรรค์
จ.สุราษฎร์ธานี
จ.ชัยภูมิ



นักธุรกิจชกเซมอร์ระดับ Gold

Mr.Aung Hla oo
Mr.Khin Sory
Mr.KYAW TU
Mr.SAW LAY
Mr.SAW MYO AUNG
Mrs.KHIN HTAY WIN
Ms.TIN TIN HTWE - Mr.KAYW YE AUNG
Ms.ZU HLAING WIN
คุณมลพิชพร เทอ์ารุง
คุณกรณิศ - คุณพดพิงค์ จันทร์เจริญ
คุณกฤษณา - คุณนเรศวร รักกลม
คุณกวิวัฒน์ ขจรศิริวงโรจน์
คุณกษิตติ ดิษโสภาก
คุณกันยัลภัส บุญขประเสริฐ
คุณกาญจนา ไกรอวี
คุณครรศรี บัวศรี
คุณจตุรฎ แก้วดวงจันทร์
คุณจารุทิพย์ จงจิตร์ - คุณอรวรรณ ฤทธิมนตรี
คุณจรัส เสาแก้ว - คุณอรกาญจน์ โชคสวัสดิ์วงศ์
คุณจิรารัตน์ อาณินยวงษ์
คุณจุฬาลักษณ์ - คุณวิรัตน์ ยาสุป
คุณเจษฎารณีย์ ยิมสังข์
คุณฉัตรทอง ธิบุรี่
คุณชญานีนันท์ จันแดง
คุณชวีชัช โพธิ์ศรี - คุณโคศิษฐา กันยาประสิทธิ์
คุณชาติร์ กัตติชาติ
คุณชุตติยา - คุณฤทธิกร ดาววัฒนการ
คุณชิตา ช็อก
คุณเฉลิมภรณ์ ทองขุนต้า
คุณณัฐชา นนทะเสน
คุณณัฐวรรณ ศิวพัฒนวิรัชต์

กรุงเทพมหานคร
จ.ชลบุรี
กรุงเทพมหานคร
กรุงเทพมหานคร
กรุงเทพมหานคร
กรุงเทพมหานคร
กรุงเทพมหานคร
กรุงเทพมหานคร
กรุงเทพมหานคร
จ.นครศรีธรรมราช
กรุงเทพมหานคร
จ.นครศรีธรรมราช
จ.สงขลา
จ.พระนครศรีอยุธยา
จ.ตราด
จ.นครสวรรค์
จ.นครสวรรค์
จ.นครสวรรค์
จ.ราชบุรี
จ.แพร่
จ.พิษณุโลก
จ.จันทบุรี
จ.พะเยา
กรุงเทพมหานคร
จ.แม่ฮ่องสอน
จ.สงขลา
จ.ฉะเชิงเทรา
จ.นนทบุรี
กรุงเทพมหานคร
กรุงเทพมหานคร

คุณดวงกมล บำรุงกิจ - คุณบุญเหลือ สาระบัว
คุณดวงเนตร ธาตุวิสัย
คุณอุลลิตา บุญการ
คุณแดง กุนศรี
คุณฉวิล - คุณเยี่ยมยอด ประกอบกิจ
คุณทรงธรรม ทั่วมุม
คุณทองเลิศ หงษ์อาลัย
คุณทักษิณา จงมีสุข
คุณเทียม คุรุโปร่ง
คุณอนันท์ - คุณสิริพร คงแก้ว
คุณอนันท์รัฐ - คุณธันญาเรศ ทิพย์รัตนกุล
คุณอัญญ์ณภัท จรัสพัฒนรักษ์
คุณนำทิพย์ เจริญสุข
คุณนิตริชา ปรีชานา
คุณนิตินันท์ ซื่อประเสริฐ
คุณบุญนิสา นาทเหนือ
คุณปรามณี จินะภาค
คุณปรามณี จิโส
คุณปรามิต อออาจ
คุณปวันรัตน์ - คุณเจษฎา โพธิ์ศรี
คุณปัทมา หลิมสุวรรณ
คุณพรณินภา - คุณเอน วรณู
คุณพลกฤต พูนจันทร์
คุณพลธิษฏ์ ชัยรัตนศักดิ์ - คุณกุลรัศมี รองงาม
คุณพัชรีดา แซ่กู
คุณพัทธนันท์ ซีนชาย - คุณศราวดี ทิพรัตน์
คุณพันธ์ - คุณอภิญา เงินขาว
คุณพัทธ์ พิมพ์ชูชัยชนะ
คุณภรณ์ - คุณปิตกานต์ พวงรอด
คุณภัทราวรรณ โพธิ์ศรี
คุณมัลลิกา - คุณเฉลิมชัย สวนหลวง

กรุงเทพมหานคร
จ.อุดรธานี
กรุงเทพมหานคร
จ.สระบุรี
จ.ตราด
จ.สิงห์บุรี
จ.กำแพงเพชร
จ.พิษณุโลก
จ.พิษณุโลก
จ.นครศรีธรรมราช
จ.นครศรีธรรมราช
จ.บุรีรัมย์
จ.สมุทรปราการ
กรุงเทพมหานคร
จ.ระยอง
จ.ชลบุรี
จ.ลำพูน
จ.ตรัง
จ.นครศรีธรรมราช
จ.นครสวรรค์
จ.จันทบุรี
จ.เพชรบูรณ์
จ.พิจิตร
จ.กำแพงเพชร
จ.กรุงเทพมหานคร
จ.หนองคาย
จ.นครสวรรค์
จ.สมุทรปราการ
จ.นนทบุรี
จ.นครสวรรค์
จ.ลพบุรี

คุณรัตนา ท้าพวง
คุณรินทรลดา เจริญสุข
คุณรุ่งนภา ภัคคี
คุณวรรณพร สนิทราษฎร์
คุณวันทนา จงมีสุข
คุณวารุณี โพธิ์นาม
คุณวาสนา - คุณนิวัฒน์ ชิดเชื้อ
คุณวิษชุดา แก้วศิริพันธ์
คุณวิทยา ไสยวรรณ
คุณวิภารัตน์ เพ็งภิบาล
คุณวิมลสิริ ปล่องอ้วน
คุณศรีสมพร โอปอ้อมพิริยะ
คุณศักดิ์สิทธิ์ สิบสมาน
คุณสงขลา อิม
คุณสมประสงค์ บุตรนิทร์
คุณสรวิทย์ พลอยตระกูล
คุณสังข์พล - คุณศรีอรรณัฐ มุฑาลัย
คุณสัญญา พลอยงาม - คุณบุสิพร วาวรรณวิบูลย์
คุณสำเร็จ - คุณประเสริฐ ทองสง
คุณสำเร็จ ทายลันทีเย
คุณสุนัย อยู่ศรี
คุณสุพิชฌาย์ วัฒนธนันท์
คุณสุรศักดิ์ สิงห์ทองลา - PHOUTSAVANH
คุณเสาวณีย์ ปัจจัตตั้ง
คุณอารีสา พลนา
คุณอุทุมพร กฤตวิทยากุล
คุณโมมอินทร์ หลิมสุวรรณ
คุณอัย เคอีน
ว่าที่ ร.ต.หญิง ปุฒา หลงมีหนา - คุณเรืองยศ เรืองโรจน์
จ.นครนายก

จ.นครสวรรค์
จ.อุบลราชธานี
จ.สุราษฎร์ธานี
จ.ระยอง
จ.พิษณุโลก
จ.เชียงใหม่
จ.ตรัง
จ.แพร่
จ.ตราด
จ.สุโขทัย
จ.นครสวรรค์
จ.นครสวรรค์
จ.จันทบุรี
จ.นครสวรรค์
กรุงเทพมหานคร
จ.จันทบุรี
จ.นครสวรรค์
กรุงเทพมหานคร
จ.เชียงใหม่
จ.นครสวรรค์
จ.ขอนแก่น
จ.สระบุรี
จ.สุพรรณบุรี
กรุงเทพมหานคร
กรุงเทพมหานคร
จ.ชลบุรี
กรุงเทพมหานคร
กรุงเทพมหานคร
จ.สุราษฎร์ธานี
กรุงเทพมหานคร
จ.เชียงใหม่
จ.นครนายก



นักธุรกิจชกเซมอร์ระดับ Silver

Mr.MYO KO KO - Ms.CHO CHO AUNG
Mr.Rom oun
Mr.saw nyein chan
Mr.Saw say mue
Mrs.HLA HLA NWE
Ms.Nan Khoe
Ms.Nan sandar win
Ms.Vu Thi Thu Huong
คุณกมล ตุงคะเศรษฐี
คุณเกตนธ์ชญาณ คำลือ - คุณกัลลารงค์ เตชะนันท์
คุณกนิศร ตู่เพชร
คุณจ่ารอง เงินดี
คุณจิราภรณ์ คงเสาร์
คุณชมพูนุท เมืองมี
คุณชมพูนิตศุ์ ไตรโพธา
คุณชวนขวัญ บัวบาน
คุณชินพรธรณ์ สุทธิวัฒน์ศักดิ์ - คุณพิมพ์วีร์ณัฏ ตรีระชนะน้อย
กรุงเทพมหานคร
คุณเช็ด เขียว
คุณธนา - คุณณเดช จอมสิริโชติ
คุณณัฐรัฐ ณัฐชัยพานิษฐ์
คุณดรณีย์ โพธิ์วัฒน์
คุณทองม้วน จันทะเบีย - คุณสงวน คงพิบูลชัยศิริ
กรุงเทพมหานคร
คุณศักดิ์ นพูนารถ
คุณทิพวรรณ นกแก้ว

กรุงเทพมหานคร
จ.จันทบุรี
กรุงเทพมหานคร
กรุงเทพมหานคร
จ.สมุทรสาคร
จ.สมุทรปราการ
กรุงเทพมหานคร
จ.เชียงใหม่
กรุงเทพมหานคร
จ.ชัยภูมิ
จ.นนทบุรี
จ.ปัตตานี
จ.สุราษฎร์ธานี
จ.แพร่
จ.แพร่
กรุงเทพมหานคร
จ.ชลบุรี
จ.ชลบุรี
จ.ชลบุรี
จ.นครศรีธรรมราช
จ.อุทัยธานี

คุณอัครพล - คุณเปรมวดี แผลงภูทอง
คุณอัญญธรณี แสงหิรัญเดชารัตน์
คุณอนันท์ สายทอง
คุณนคร จันทโชติ
คุณนงคินุฑ วรณสุทธิ
คุณนภาพร ศรีคัมภีร์
คุณนริศพล โพธิ์พรมศรี
คุณนารวรรณ ศิริสุวรรณ
คุณนันทน์ คุ้มวงษ์ - คุณเบญจมาศ กองเขต
คุณบุญยานุช สาสิกุล
คุณบุญสม พาศิลา
คุณบุศรินทร์ ชูแก้ว
คุณประไพ เกิดศิริ
คุณปรามณี - คุณอนเนตร พามา
คุณปวีศา ตูย์ปัน
คุณเพชรลดา ทองเรือง
คุณเพชฌดา ต้นเพย
คุณภัคจิรา ถนอมรัตน์
คุณมาร์ชา วัฒนพานิช
คุณราตรี ศรีสวัสดิ์
คุณรุ่งนภา ไกรลาช
คุณรุ่งรัตน์ พลเสน
คุณวรรณ ชูพุ่ม
คุณวิฑูรย์ หมั่นหาญนิยม
คุณวิไลลักษณ์ นานัน - คุณธนศ ฝ้ายสังจา
คุณศักดา - คุณชลนิชา พงษ์พันธ์

กรุงเทพมหานคร
จ.กระบี่
จ.นครสวรรค์
จ.นครสวรรค์
จ.ตาก
จ.สมุทรปราการ
จ.พิจิตร
จ.ปทุมธานี
จ.นครสวรรค์
จ.ระยอง
จ.กำแพงเพชร
จ.ตรัง
จ.ปทุมธานี
จ.สมุทรสาคร
จ.สมุทรสาคร
จ.นนทบุรี
จ.เชียงใหม่
จ.ชลบุรี
จ.นนทบุรี
จ.ลพบุรี
จ.สุโขทัย
จ.สุพรรณบุรี
จ.นครศรีธรรมราช
จ.ชัยนาท
จ.ชัยภูมิ
จ.เพชรบูรณ์

คุณศักดิ์มนตรี ชูพุดศักดิ์
คุณสมบุญ ทองสกุล
คุณสรสิฐ ฐานะกรไทย
คุณสรัน ยาว
คุณสาทิพย์ - คุณจำเริญ จงรักภ
คุณสายันท์ โปต้น
คุณสำราย โตเอี่ยม
คุณสุกานต์สินี บุญเกษม - คุณกานต์นันท์ ใจเสือ
คุณสุขประเสริฐ หมั่นหาญนิยม
คุณเสวก - คุณสมบัติ จันทร์จินดา
คุณเสาวลักษณ์ ดอนไพรอัน
คุณเสาวลักษณ์ ละเมิน
คุณโสภณ - คุณอารีศา จงรักภ
คุณหัสยา ผาสุข
คุณอรกัญญา บัวแดง
คุณอรชัญญา อินทวิเชียร
คุณอัญชลี ชัยมาตร์
คุณอัญชลีพร แสงเอี่ยม
คุณอารีย์ รอดบัณฑิตย์ - คุณไชยวัฒน์ สายน้อย
จ.สมุทรปราการ
คุณอิสร์อฝน บิลหิละเต๊ะ
คุณอุษา เพิ่มพูน
คุณเอมมา กิตติกนกภักดี

กรุงเทพมหานคร
จ.ชุมพร
จ.สมุทรปราการ
จ.จันทบุรี
กรุงเทพมหานคร
จ.ปัตตานี
จ.สุโขทัย
จ.นครสวรรค์
จ.ชัยนาท
จ.นครสวรรค์
จ.เชียงใหม่
จ.พระนครศรีอยุธยา
จ.พิษณุโลก
จ.ชลบุรี
จ.จันทบุรี
จ.ชัยนาท
จ.ระยอง
จ.กำแพงเพชร
จ.นครศรีธรรมราช
จ.ตราด
จ.เชียงใหม่



นักรุกทักซอกเซมอรรระดับ Bronze

Mr.AUNG MIN TUN - คุณsandar Aung	กรุงเทพมหานคร	Ms.SU HLAING	กรุงเทพมหานคร	คุณจุฬานี เกตุศร	กรุงเทพมหานคร
Mr.Donald Benjo Gomez - Mrs.Jo Ann Denuna	จ.ระยอง	คุณกนกวรรณ พลอยแหวน	กรุงเทพมหานคร	คุณเจนจิรา ศุภกรพงศ์ศิริ	จ.ตรัง
Mr.Jezer Villanueva Flores - Ms.Janice Parreno Polines	จ.ชลบุรี	คุณกนกนิกานู จิระสิทธิ์ศิริ	กรุงเทพมหานคร	คุณใจทิพย์ - คุณจรัส เหมือนสังข์	จ.พัทลุง
Mr.KHA SAENG	จ.เชียงใหม่	คุณกมลทิพย์ คำคง	จ.สงขลา	คุณฉลอม พันธุ์	จ.ระยอง
Mr.KYAW MYO NAING	จ.นนทบุรี	คุณกรรณิการ์ แสงทองดี	จ.สมุทรสาคร	คุณฉวี บัวเชื้อม - คุณสมัย สัมพันธ์พงษ์	จ.นครสวรรค์
Mr.LEE TONG WAI	กรุงเทพมหานคร	คุณกรองแก้ว หงษ์ทอง - คุณสนธิ์ ปลื้มสำราญ	จ.นนทบุรี	คุณชนัญญา ปวนทา	กรุงเทพมหานคร
Mr.Oum YAV	จ.นนทบุรี	คุณกรรณา มณี	จ.สงขลา	คุณชัชไทย์ - คุณประพวน มณีรอด	จ.พิจิตร
Mr.MG ZAW MIN OO	กรุงเทพมหานคร	คุณกัญญา จินเมือง	จ.สุราษฎร์ธานี	คุณชบา - คุณประสิทธิ์ โพทอง	จ.นครศรีธรรมราช
Mr.MIN KAN SEE	กรุงเทพมหานคร	คุณกัญญา ระซัง	จ.นครสวรรค์	คุณชลธิณี อยู่คุณ	กรุงเทพมหานคร
Mr.Min mong mong	จ.สมุทรปราการ	คุณกัญทิมา คะใจ	จ.สุราษฎร์ธานี	คุณชลาภรณ์ พุทธสุวรรณ	จ.สุราษฎร์ธานี
Mr.Sai TUN	กรุงเทพมหานคร	คุณกัญจนา ปัสองอ้วน	จ.นครสวรรค์	คุณช่อทิพย์ เฉลยถน	จ.กำแพงเพชร
Mr.MYO NAING - Mrs.TIN THAN	จ.อุทัยธานี	คุณกัญจนา - คุณทับทิม สาอ้อม	จ.สุโขทัย	คุณชัชชวล - คุณจรัสรัตน์ โกศลยุทธสาร	กรุงเทพมหานคร
Mr.NAY LIN SOE	กรุงเทพมหานคร	คุณกัญจนา วรล	จ.เชียงใหม่	คุณชัชวาลย์ สมบูรณ์	จ.สระบุรี
Mr.NAY MYO HTET	จ.นครปฐม	คุณกัญจนา มอญแก้ว	จ.พะเยา	คุณชัชวาลย์ นพพร	กรุงเทพมหานคร
Mr.PHAI PHON	กรุงเทพมหานคร	คุณกาญจนา มีฝั่งศรี	จ.พระนครศรีอยุธยา	คุณชัยพร ยิ้มแปง	จ.นครสวรรค์
Mr.PHORH BUNNARITH	จ.นนทบุรี	คุณกาญจนา เนียมบุค	จ.ปราจีนบุรี	คุณชัยวัฒน์ ศรีชาติ	จ.พระนครศรีอยุธยา
Mr.Sai Nu	จ.ฉะเชิงเทรา	คุณกาญจนา หอยแก้ว	จ.ลำพูน	คุณชานันดา สุขเกษม	จ.นนทบุรี
Mr.Sai Ta	จ.เชียงใหม่	คุณกาญจนา แก้วยอด	จ.สระบุรี	คุณชานันดา สุวางน้อย	จ.นครสวรรค์
Mr.SAW AH YE	กรุงเทพมหานคร	คุณกวีวิรินทร์ ณ พิบูล	จ.ตรัง	คุณชุตินา โพธิ์ศรี	จ.สุราษฎร์ธานี
Mr.SAW HLA KABAR	กรุงเทพมหานคร	คุณกมลวีร์ วงศ์ประสิทธิ์	จ.ชุมพร	คุณโชคไพศาล สวัสดิ์รักษ์	จ.สมุทรปราการ
Mr.SAW HTEIN LIN	กรุงเทพมหานคร	คุณกมล จันทวงศ์	จ.สุราษฎร์ธานี	คุณฐิติพงษ์ - คุณนารีรัตน์ ทัพย์พิมพ์วงศ์	จ.ระยอง
Mr.SAW MAN MYAING THEIN	กรุงเทพมหานคร	คุณเกศกนก บัวขาว	จ.พิษณุโลก	คุณณครินทร์ อัครเกษกุล	กรุงเทพมหานคร
Mr.SAW MIN SOE	กรุงเทพมหานคร	คุณเกษมศักดิ์ ใจประสงค์	จ.ชลบุรี	คุณณภัทร ครุฑนารินทร์ - คุณธนโชติ คงโนนออก	
Mr.SAW NAING LIN	กรุงเทพมหานคร	คุณเกษมศรินทร์ เลิศชามป้อม	จ.ชัยภูมิ		
Mr.SAW YE LIN	กรุงเทพมหานคร	คุณแก้ว กลางจอหอ	จ.นครราชสีมา	คุณณสรวง ฝีม่อง	จ.นครสวรรค์
Mr.SEAN KOEMSON	กรุงเทพมหานคร	คุณแก้วกัญญา สำราญใจ - คุณวีรศักดิ์ ทองดอนแก้ว	จ.ชลบุรี	คุณณัชชา - คุณธนภูมิ เหมือนสังข์	จ.สุราษฎร์ธานี
Mr.TAN SAY KIAT	กรุงเทพมหานคร	คุณขวัญ มีสุข	กรุงเทพมหานคร	คุณณัฐชา มวยลี	จ.นครพนม
Mr.THEIN MYINT OO	กรุงเทพมหานคร	คุณขวัญ สืบสวน	จ.พิษณุโลก	คุณณัฐนันท์ นันกต	จ.แพร่
Mr.TOE MIN HTWE	จ.ฉะเชิงเทรา	คุณขวัญชัย ทิยาพันธ์ - คุณกรพิณรุ้ ศรีสุข	จ.นครปฐม	คุณณัฐพร - คุณสุดใจ นิลประเสริฐ	จ.นนทบุรี
Mr.TOLA SOR	จ.ฉะเชิงเทรา	คุณขวัญเนตร บัวสมบูรณ์	จ.นครสวรรค์	คุณณัฏฐิชา ปริณากานนท์	จ.สมุทรสาคร
Mr.TU NOURN	กรุงเทพมหานคร	คุณขวัญเรือน จงประเสริฐ	จ.นครศรีธรรมราช	คุณณัฏฐิชา นรินทร์	จ.สมุทรสาคร
Mr.TUA LIA ZAW@TUAN	จ.สงขลา	คุณขวัญเรือน ฤทธิธัญชนม์	จ.นนทบุรี	คุณดวงแก้ว ดอกอิน - คุณวราภรณ์ แสนคำ	จ.เชียงใหม่
Mr.TUN NAING	จ.ฉะเชิงเทรา	คุณขวัญสุดา ตีรสกุล	จ.ลพบุรี	คุณดวงใจ आय	จ.เชียงใหม่
Mr.TUN TUN NYEIN - Mrs.Zin Mar Phyu	กรุงเทพมหานคร	คุณเขมิกา มาพงษ์	จ.ปทุมธานี	คุณดวงมณี หอมบุญมณี	จ.พระนครศรีอยุธยา
Mr.win naung soe	กรุงเทพมหานคร	คุณคณินฤดี พรมมีฤทธิ	จ.ปัตตานี	คุณดวงจิต ไขยหาญ	กรุงเทพมหานคร
Mr.WONG KAH WAI	กรุงเทพมหานคร	คุณคณินันต์ย์ เอี่ยมผา	จ.ตาก	คุณเดชา แสงท้าว	จ.ตาก
Mr.Ye Min Paing	กรุงเทพมหานคร	คุณคำคุณแดง จันททรัพย์พันธ์	จ.กาฬสินธุ์	คุณแดง อันทีน	จ.สุโขทัย
Mr.ZAW LATT	กรุงเทพมหานคร	คุณคำม่าง เก่งธัญญาการ	จ.กำแพงเพชร	คุณดล ปู่เหน	จ.เชียงใหม่
Mrs.NAN NAIN	จ.เชียงใหม่	คุณจางระยา พันทาวที่	จ.สุราษฎร์ธานี	คุณดลลาพร - คุณวีโรจน์ ฝืนกุล	จ.ชลบุรี
Mrs.NARETH KHIM	กรุงเทพมหานคร	คุณจรัส พันชู	จ.นครสวรรค์	คุณเดือนใจ สายชมภู	จ.สมุทรปราการ
Mrs.NATH MEUANGKHOTH	พระนครศรีอยุธยา	คุณจรัส พันชู	จ.สงขลา	คุณเดือนใจ สิมชาติ	กรุงเทพมหานคร
Mrs.PING JIN	จ.เชียงใหม่	คุณจรัส พันชู	จ.สุพรรณบุรี	คุณหิมาดา ภูมิพงษ์	จ.สุราษฎร์ธานี
Mrs.THAN SEIN	จ.ชลบุรี	คุณจักรกฤษ โพนรัมย์	จ.อุทัยธานี	คุณทรงฤทธิพร ทรงศิริกุล	กรุงเทพมหานคร
Mrs.พัฒนา จันทร์ทป	จ.พิษณุโลก	คุณจักรชัย อัญมลา	จ.นครสวรรค์	คุณทวีป โพธิ์ทั้ง - คุณพีรญา ทองพันซัง	จ.นครสวรรค์
Ms.A YE SE	กรุงเทพมหานคร	คุณจันฉัตรพร ชนินทร์ชมพูนุท	จ.สระบุรี	คุณทวีสิทธิ์ คงเสรินทร์	จ.นครศรีธรรมราช
Ms.AYE AYE KYI	กรุงเทพมหานคร	คุณจันทนา ไม้พอลอง	จ.ลำพูน	คุณทศิณี สาดสิน	จ.ระยอง
Ms.CHEA SOKNA	จ.นนทบุรี	คุณจันทนา ไม้พอลอง	กรุงเทพมหานคร	คุณทศิณี สดใสญาติ	จ.สมุทรปราการ
Ms.HTAW HA	กรุงเทพมหานคร	คุณจันทนา หอมสุด	จ.ระยอง	คุณทินกร ศรีวิสัย	จ.ตราด
Ms.Hun Vutha	จ.ชลบุรี	คุณจันทนา แก้ว หลวงบุญมี	จ.พะเยา	คุณธงชัย - คุณสำเนียง ภูขาว	จ.ลพบุรี
Ms.KONG SOK SAN	จ.นนทบุรี	คุณจันทนา พุ่มแจ้ง	จ.กระบี่	คุณธนฤต สุทธิธรรมชนะ	จ.ชลบุรี
Ms.LWIN MAW	กรุงเทพมหานคร	คุณจันทนา โพธิ์แก้ว	จ.นครสวรรค์	คุณธนพร ช่างเพชรผล	จ.ชลบุรี
Ms.Mi shwe zin nttke - Mr.MIN CHA MON	จ.สมุทรปราการ	คุณจันทนา โพธิ์แก้ว	จ.ชลบุรี	คุณธนภณ ภควัตคกุล	จ.นครศรีธรรมราช
Ms.MYA MYA HTWE	กรุงเทพมหานคร	คุณจันทนา โพธิ์แก้ว	จ.เชียงใหม่	คุณธนภณ โพธิ์ศรี	จ.นครสวรรค์
Ms.NAN AYE KHAM LEE	จ.เชียงใหม่	คุณจันเนียร ปกสกุล	จ.กระบี่	คุณธนัญกรณ์ มาลี	จ.สระบุรี
Ms.Nan Aye Nun	จ.ระยอง	คุณจรัส เสากแก้ว - คุณอรกาญจน์ โชคสวัสดิ์วงศ์	จ.นครสวรรค์	คุณธนัส คำษา - คุณธัญญาการณ ประไพศรี	จ.ชลบุรี
Ms.nan lin lin kyi	กรุงเทพมหานคร	คุณจิตาภา แอบกลิ่นจันทร์	จ.ปัตตานี	คุณธนัญญา โพธิ์พีง	จ.นครสวรรค์
Ms.nan mya sein	กรุงเทพมหานคร	คุณจินตนา ต้นสอน	จ.นนทบุรี	คุณธนิต - คุณนงนงา เลิศรอด	จ.ลำพูน
Ms.NAN SEIN PHWE	กรุงเทพมหานคร	คุณจินตนา ธนาศิริพร	จ.ชุมพร	คุณธนันต์ภัทร ธาวาวัจนสุธี	จ.น่าน
Ms.Naw Kwel Ka Baw Say	กรุงเทพมหานคร	คุณจินตนา สมพลวัฒนา	กรุงเทพมหานคร	คุณธรรมบุญ จอมคำสิงห์	กรุงเทพมหานคร
Ms.NAW NAW LAT	กรุงเทพมหานคร	คุณจิราพันธ์ แต่งตั้ง	จ.ชุมพร	คุณธวัชรัตน์ เศรษฐมิตรกุล	จ.นครสวรรค์
Ms.Ohnmur Aung	กรุงเทพมหานคร	คุณจิราภาณี ยุพาพินนุรักษ์	จ.ชุมพร	คุณธัญชนก ทวีสิน	จ.แพร่
Ms.PHYU PHYU HTWE	จ.ประจวบคีรีขันธ์	คุณจิราพร จันทร์เพ็ญ	จ.นครสวรรค์	คุณธัญญลักษณ์ คอนโพทวีติ	จ.นครสวรรค์
Ms.San San Aye	กรุงเทพมหานคร	คุณจิราภรณ์ จิตทวิทรัพย์	กรุงเทพมหานคร	คุณธัญวลัย ธัญทวีโรจนชัย	กรุงเทพมหานคร
Ms.SANDAR WIN	กรุงเทพมหานคร	คุณจิราพรุทธิ์ แก่นอ่อน	จ.นครสวรรค์	คุณธันย์มัย สุขแก้ว	จ.นครศรีธรรมราช
Ms.Somphay Chea	กรุงเทพมหานคร	คุณจิราวรรณ รินสันเหยยะ	จ.ระยอง	คุณธันว์วดี ธนากาญจน์ชูวงศ์	จ.นครราชสีมา
Ms.sri len theng - Mr.phorn Dorn	กรุงเทพมหานคร	คุณจุฑามาศ คงธนเดชกุล	จ.พิษณุโลก	คุณธำรงค์ - คุณพนิดา จิตระวัง	จ.กาฬสินธุ์
	จ.นนทบุรี	คุณจรัสรัตน์ วงศ์สถาน	จ.ลำพูน	คุณธิดาภา ล้วนมีสุข	จ.นนทบุรี



นักรุกกิจชัคเซสมอรัสระดับ Bronze

คุณนงนุช จันทะโพธิ์	จ.ตาก	คุณแปงหอม เขม่นิก	กรุงเทพมหานคร	คุณรสศุคนธ์ ดนพรมรัมย์	จ.ฉะเชิงเทรา
คุณนงนุช บุญชู	จ.นครสวรรค์	คุณไปรงค์ ปินตา	จ.เชียงใหม่	คุณรังสรรค์ เตชะจจร - คุณภิรดา เล็กเขียน	กรุงเทพมหานคร
คุณนพลิต ไซตลิริพิทักษ์	กรุงเทพมหานคร	คุณผกาภาส ชิมงข	จ.ตรัง	คุณรัชณี โมตรีจิตร์	จ.ตาก
คุณนภาพร - คุณพรชวล พรประสิทธิ์	จ.นครสวรรค์	คุณผ่องไท วงษ์หมอก	จ.นครพนม	คุณรัชณี เยี่ยมศิริ	จ.กำแพงเพชร
คุณนภาพร วังศรี	จ.เชียงใหม่	คุณพงศอนันต์ แสนลคร	จ.ร้อยเอ็ด	คุณรัตนดา อินตะภา	กรุงเทพมหานคร
คุณนภาพร ศิริหงษ์ทอง	จ.สมุทรปราการ	คุณพจนีย์ ศักทอง	จ.สุโขทัย	คุณรัตนภรณ์ แสงแก้ว - คุณปรีชา จำแน	จ.พะเยา
คุณนภาพร อ่วมทรง	จ.สุราษฎร์ธานี	คุณพชร คุ้มเมฆ	จ.นครสวรรค์	คุณรัชศักดิ์ อังคนาวิน	จ.ชลบุรี
คุณนภาพรรัตน์ เอื้อสมศักดิ์สกุล	กรุงเทพมหานคร	คุณพนัส จริตงาม	จ.นครปฐม	คุณราญย์ ข้าดำ	จ.ชัยนาท
คุณนราธิป แก้วเหล็ก	จ.สิงห์บุรี	คุณพวย เติยวรรณ	จ.ราชบุรี	คุณรุ่งทิพย์ ปรีชาท่า - คุณสุวิทย์ วิรติฎ	จ.ระยอง
คุณนรินทร์ กิ่งวานพันธ์ชัย	จ.ชลบุรี	คุณพวย สิริโตทอง	จ.ชัยนาท	คุณรุ่งระวี ศรีอุทวิ	จ.พระนครศรีอยุธยา
คุณนฤชิต ทรัพย์ทวี	จ.แพร่	คุณพรชนันต์ รัตนพงษ์สุข	จ.ปทุมธานี	คุณรุ่งเรือง ราชหมื่น	จ.นครพนม
คุณนฤมล งานสมบัติ	กรุงเทพมหานคร	คุณพรธนา พงษ์ทวีศักดิ์	จ.นนทบุรี	คุณรุ่งเรือง ราชหมื่น	จ.ชัยนาท
คุณนฤมล หิรัญวรกุล	จ.พระนครศรีอยุธยา	คุณพรณทีพ กิจคำ	จ.ตรัง	คุณรุ่งเรือง ราชหมื่น	จ.นครศรีธรรมราช
คุณนรินทร์ พิมพ์ประสิทธิ์	กรุงเทพมหานคร	คุณพรณราย ตริมงคล	จ.พระนครศรีอยุธยา	คุณฤทธิรงค์ ทองฝ่อ	จ.นครราชสีมา
คุณนรินทร์ วรรณตรง	กรุงเทพมหานคร	คุณพรศรี พราหมเกษย์	จ.ชลบุรี	คุณฤทธิรงค์ ทองฝ่อ	จ.ชัยภูมิ
คุณนันทะสิน แก้วคำแสน	กรุงเทพมหานคร	คุณพรชัย งาม ปัทมแสน	กรุงเทพมหานคร	คุณฤทธิรงค์ ทองฝ่อ	จ.นครศรีธรรมราช
คุณนันทวรรณ - คุณณรงค์พล คงสมบูรณ์	จ.พระนครศรีอยุธยา	คุณพัชพร จึงรุ่งเรืองชัย	จ.จันทบุรี	คุณฤทธิรงค์ ทองฝ่อ	จ.นครศรีธรรมราช
คุณนันทภรณ์ พากเพียร	จ.ชลบุรี	คุณพัชรพร ศิริประโคน	จ.สมุทรปราการ	คุณฤทธิรงค์ ทองฝ่อ	จ.สุราษฎร์ธานี
คุณนันทวัน ธารีไทย	กรุงเทพมหานคร	คุณพัชรพรณ์ จันทะรา	จ.พิษณุโลก	คุณระยอง - คุณชาติ สม์คร	จ.พะเยา
คุณนันทวุฒิ นากรณ์	จ.ปทุมธานี	คุณพัชรพรณ์ พิมพ์แสน	จ.ชลบุรี	คุณรัตดา คำภูแสน	จ.ชลบุรี
คุณน่าน ศาลิกร	จ.ชลบุรี	คุณพิชญ์ชา พลแสน	จ.สุพรรณบุรี	คุณรัตดา ยั่งยืน	จ.พิจิตร
คุณน่าน อยู่นัน	จ.ตราด	คุณพิชญ์ชา เริงเปี่ยมเรืองเดช	จ.จันทบุรี	คุณรัตนม ด้วงอยู่	จ.พิษณุโลก
คุณน่านนต์ โพธิ์ศรี	จ.นครสวรรค์	คุณพิมพ์กมล อัครเลิศนิธิกร	จ.ชลบุรี	คุณลาวรรณ - คุณสมประสงค์ เสาวทองหุ่น	จ.ระยอง
คุณน่านวรา ชวงค์	จ.นครสวรรค์	คุณพิมพ์กมล อัครหลวง	จ.ลำปาง	คุณเลิศ ทองบรินทร์	กรุงเทพมหานคร
คุณน้อออย ชมพู	จ.สุราษฎร์ธานี	คุณพิมพ์กมล สุขสำราญ	จ.แพร่	คุณไฉยม เมฆา	จ.จันทบุรี
คุณนิตยา ศรีทะวงษ์ - คุณbottavong phetsamone	จ.กาฬสินธุ์	คุณพิชญ์ชา พลแสน	จ.นครสวรรค์	คุณวงษ์वास คำคง	จ.สงขลา
คุณนิตยา ศรีทะวงษ์	จ.สงขลา	คุณเพ็ญภา พงศ์พันธุ์	กรุงเทพมหานคร	คุณวชิระ หอมระรื่น	จ.สระบุรี
คุณนิตยา อนุาศร์พร	จ.ชุมพร	คุณเพ็ญภา เสียมใหม่	กรุงเทพมหานคร	คุณวราภรณ์ อารีวิทยาเลิศ	กรุงเทพมหานคร
คุณนิตันต์ สิววม	จ.กำแพงเพชร	คุณไพฑูริย์ จันทะสว่าง	จ.นครสวรรค์	คุณวราพล แก้วนอก	จ.มหาสารคาม
คุณนิตันต์ - คุณวิภา สารกลาง	จ.ตราด	คุณไพฑูริย์ จันทะสว่าง	จ.นครสวรรค์	คุณวรรณภา นวดพราย - คุณลูซี่อิน บาร์เซ็ดต์	จ.สุราษฎร์ธานี
คุณนิตินันต์ ฉายเฉย	จ.สุราษฎร์ธานี	คุณพีรนา มานาชี	จ.นครสวรรค์	คุณวรรณภา นวดพราย	จ.พิจิตร
คุณนิตินันต์ เตียวกุล	จ.นครสวรรค์	คุณภคชน นิมวรรณัง	จ.ตราด	คุณวรรณภา นวดพราย	จ.ระยอง
คุณนิตินันต์ สัจจันทร์	จ.เลย	คุณภกรสุ - คุณอติดา บุญมาสอน	กรุงเทพมหานคร	คุณวรรณภา นวดพราย	จ.พระนครศรีอยุธยา
คุณนิตินันต์ หงษ์สาชัย	จ.ชลบุรี	คุณภกรศรีณย์ พัชรเชาว์วัชร	กรุงเทพมหานคร	คุณวรรณภา นวดพราย	จ.พิจิตร
คุณบุญจันทร์ หนูอ่วม	จ.ชัยภูมิ	คุณภักฎิ คงคชากร	กรุงเทพมหานคร	คุณวรรณภา นวดพราย	จ.ชลบุรี
คุณบุญชัย ทรัพย์จินดาภรณ์	กรุงเทพมหานคร	คุณภักฎิ กอบัญญกรณ์ - คุณมณู สมบัติรัตนานันท์	กรุงเทพมหานคร	คุณวรรณภา นวดพราย	จ.สุราษฎร์ธานี
คุณบุญญาพร มูลลักษ์ณ	จ.ระยอง	คุณภักฎิ หนูสูงษ์	จ.สงขลา	คุณวรรณภา นวดพราย	จ.ร้อยเอ็ด
คุณบุญปิ่น ตาสุยะ	จ.ลำพูน	คุณภากรดี ไวยวุฒิ	จ.สมุทรสาคร	คุณวรรณภา นวดพราย	จ.ลำปาง
คุณบุญบุษย์ ตรีชัยเดช	จ.นครนายก	คุณภากรดี วิชาเพชร	จ.ปทุมธานี	คุณวรรณภา นวดพราย	จ.ตาก
คุณบุญบุษย์ ตรีชัยเดช	จ.สุโขทัย	คุณภากรดี มั่นเขตร์	จ.กำแพงเพชร	คุณวรรณภา นวดพราย	จ.นครสวรรค์
คุณบุญจาวรณ - คุณสนอง มั่งค้าย	กรุงเทพมหานคร	คุณภักฎิยา เพชรทิม	จ.นครสวรรค์	คุณวรรณภา นวดพราย	จ.พะเยา
คุณบุญจาวรณ รอดอ้อย	จ.ชลบุรี	คุณภักฎิยา ชุนะสิทธิ์	จ.สุราษฎร์ธานี	คุณวรรณภา นวดพราย	จ.กาฬสินธุ์
คุณบุญญาภา ศรีวิเศษ	จ.ชลบุรี	คุณภักฎิยา ใจจ้อย - คุณพายุวัฒน์ เจ๊ะหลี	จ.ตรัง	คุณวรรณภา นวดพราย	จ.สงขลา
คุณบุญกรณ์ หาแพง	จ.นนทบุรี	คุณมงคล บรรจงกิจ	จ.ระยอง	คุณวรรณภา นวดพราย	จ.แพร่
คุณบุญดิดา ทองคำ	จ.ระยอง	คุณมงคล ระเบียบ	กรุงเทพมหานคร	คุณวรรณภา นวดพราย	จ.นครสวรรค์
คุณบุญทิพย์ เมฆอรุณ	จ.นนทบุรี	คุณมงคลรา หงษ์สมดี	จ.ปราจีนบุรี	คุณวรรณภา นวดพราย	จ.สุราษฎร์ธานี
คุณบุญรัตน์ เจียมใจ	จ.แพร่	คุณมงคล ทรัพย์เยี่ยม	จ.ตาก	คุณวรรณภา นวดพราย	จ.พิจิตร
คุณบุญประภามาส คนเที่ยง	จ.เชียงใหม่	คุณมงคลดี ชื่อประเสริฐ	จ.ระยอง	คุณวรรณภา นวดพราย	จ.เชียงใหม่
คุณบุญประจวบ งามสะอาด	จ.นครสวรรค์	คุณมยุรี ใจแจ่ม	จ.ลำพูน	คุณวรรณภา นวดพราย	จ.สุโขทัย
คุณบุญประพันธ์ นิยมวงษ์	จ.ตราด	คุณมรยารัตน นครวางค์	จ.สงขลา	คุณวรรณภา นวดพราย	จ.พิษณุโลก
คุณบุญประไพพร พ่วงรอด	จ.นนทบุรี	คุณมงคลิรา บำรุง	จ.กระบี่	คุณวรรณภา นวดพราย	จ.สมุทรสาคร
คุณบุญประมวน เสชาติ	จ.สุโขทัย	คุณมงคลวิฑู วิจิตรยุทธศาสตร์	กรุงเทพมหานคร	คุณวรรณภา นวดพราย	จ.นครศรีธรรมราช
คุณบุญประยงค์ การินทร์	จ.นครนายก	คุณมอัย อินสว่าง	จ.สุพรรณบุรี	คุณวรรณภา นวดพราย	จ.ชลบุรี
คุณบุญประยูร เลือสง	จ.ปทุมธานี	คุณมงคลี ราตรี	จ.กาญจนบุรี	คุณวรรณภา นวดพราย	จ.ปทุมธานี
คุณบุญประลองชัย อันบุรี	จ.เลย	คุณมงคลิภา พลุชตรกรม - คุณลำราญ บัวพฤกษ์	จ.กำแพงเพชร	คุณวรรณภา นวดพราย	จ.พิษณุโลก
คุณบุญประสิทธิ์ ปัญญามณี	จ.กำแพงเพชร	คุณมงคลิภา พุโธโณไม่ชัย	จ.ชลบุรี	คุณวรรณภา นวดพราย	จ.พิษณุโลก
คุณบุญประยูร แผลงภูทอง	กรุงเทพมหานคร	คุณมงคลิภา เจริญพร	จ.จันทบุรี	คุณวรรณภา นวดพราย	จ.สตูล
คุณบุญประณีต ธัญศิลป์	กรุงเทพมหานคร	คุณมงคลิภา นพคุณ	จ.พระนครศรีอยุธยา	คุณวรรณภา นวดพราย	จ.สงขลา
คุณบุญประณอม ฤกษ์สมจิต	จ.ชุมพร	คุณมงคลิภา นันททอง	จ.สระบุรี	คุณวรรณภา นวดพราย	จ.นครสวรรค์
คุณบุญประวีณา เมฆทอง	พระนครศรีอยุธยา	คุณมงคลิภา นพคุณ	จ.สงขลา	คุณวรรณภา นวดพราย	จ.อุดรธานี
คุณบุญประวีณา เมฆทอง	จ.ชัยนาท	คุณมงคลิภา นพคุณ	จ.ยะลา	คุณวรรณภา นวดพราย	จ.นครสวรรค์
คุณบุญประวีณา เมฆทอง	จ.พิจิตร	คุณมงคลิภา นพคุณ	กรุงเทพมหานคร	คุณวรรณภา นวดพราย	จ.นครปฐม
คุณบุญประวีณา เมฆทอง	กรุงเทพมหานคร	คุณมงคลิภา นพคุณ	กรุงเทพมหานคร	คุณวรรณภา นวดพราย	กรุงเทพมหานคร
คุณบุญประวีณา เมฆทอง	จ.เชียงใหม่	คุณมงคลิภา นพคุณ	จ.น่าน	คุณวรรณภา นวดพราย	จ.ศรีสะเกษ
คุณบุญประวีณา เมฆทอง	จ.นครสวรรค์	คุณมงคลิภา นพคุณ	จ.น่าน	คุณวรรณภา นวดพราย	จ.นครสวรรค์
คุณบุญประวีณา เมฆทอง	กรุงเทพมหานคร	คุณมงคลิภา นพคุณ	จ.เชียงใหม่	คุณวรรณภา นวดพราย	จ.สุราษฎร์ธานี
คุณบุญประวีณา เมฆทอง	จ.ชัยนาท	คุณมงคลิภา นพคุณ	จ.นนทบุรี	คุณวรรณภา นวดพราย	จ.เชียงราย
คุณบุญประวีณา เมฆทอง	จ.นครศรีธรรมราช	คุณมงคลิภา นพคุณ	จ.เลย	คุณวรรณภา นวดพราย	จ.สระบุรี
คุณบุญประวีณา เมฆทอง	กรุงเทพมหานคร	คุณมงคลิภา นพคุณ		คุณวรรณภา นวดพราย	



นักรุกทิวชคเซสมอริระดับ Bronze

คุณศราวจร ธรรมสัจจร	กรุงเทพมหานคร	คุณสีวัน จิตสว่าง	จ.แพร่	คุณอนงลักษณ์ ทวงษา	จ.อุบลราชธานี
คุณศรีคนึง - คุณวิสิทธิ์ ศรีเจ้า	จ.พัทลุง	คุณสุกัญญา กรพรม	จ.เพชรบูรณ์	คุณอนุรักษ์ นิลอวี	จ.จันทบุรี
คุณศรีนวล - คุณเรวัตร์ ผาสุข	จ.พระนครศรีอยุธยา	คุณสุกัญญา จันทร์อร่าม	จ.นครสวรรค์	คุณอภิชาติ พวงสมบัติ	จ.นครสวรรค์
คุณศรีนวล ภูทอง	จ.สระบุรี	คุณสุกัญญา อิมร์ตนะ	จ.ปทุมธานี	คุณอภิชาติ มานะเปรม	จ.สิงห์บุรี
คุณศรีสุดา ราชรักษ์	จ.นนทบุรี	คุณสุกัญญา ทรัพย์ประภาสุข	จ.กำแพงเพชร	คุณอภิชาติ ดวงสุวรรณ	จ.สงขลา
คุณศศิวิมล แสงอ้อม	จ.เชียงใหม่	คุณสุกัญญา บัวเพชร	จ.นครศรีธรรมราช	คุณอภิวัฒน์ ทองชู	จ.แพร่
คุณศิรินันท์ - คุณเทวฤทธิ์ สถาพร	จ.นครศรีธรรมราช	คุณสุจรรยา แซ่ลิ้ม	กรุงเทพมหานคร	คุณอรจิรา ศรีน้อย	จ.ชลบุรี
คุณศิริพร ภัวฒนมังคละชัย	จ.นนทบุรี	คุณสุจิตรา วิเชียร	กรุงเทพมหานคร	คุณอรปภากร ศรีไชย	จ.ชลบุรี
คุณศิริพร ศรีรัง	จ.นครสวรรค์	คุณสุชาดา ช่างเลิศ	จ.เชียงใหม่	คุณอรรตพล อาษาสุจริต	จ.ชลบุรี
คุณศิริวรรณ พร้อมพรรณ	จ.จันทบุรี	คุณสุชานันท์ พิสิก	จ.กำแพงเพชร	คุณอรวรรณ ทองหล่อ	จ.ลำปาง
คุณศิริวรรณ ศรีทะวงษ์ - คุณกิตติศักดิ์ จงสูงเนิน		คุณสุทธาทิพย์ แก้วเขียว	กรุงเทพมหานคร	คุณอรวรรณ พิมพ์ครู	จ.ลำปาง
กรุงเทพมหานคร		คุณสุทธิตรา สิทธิเจริญ	จ.สมุทรปราการ	คุณอรวรรณ ยี่สุริรัตน์	จ.ลำพูน
คุณศุกลภัทร เพอเรรา	จ.ชลบุรี	คุณสุพรรณ พุดฤทธิ์	จ.สุโขทัย	คุณอรอนงค์ รักทองทัต	จ.แม่ฮ่องสอน
คุณศุภวิชญ์ รวงผึ้ง	จ.เพชรบุรี	คุณสุพรรณิ คันทนียกุล	จ.นครนายก	คุณอรिका หิรัญโชติ	จ.นครสวรรค์
คุณสลก บุญประสาร	จ.ตาก	คุณสุพัฒนา สาริมาดย์	จ.นครสวรรค์	คุณอรุณรัตน์ ดานขุนทด	จ.ชัยภูมิ
คุณสมน ปาวังค์	จ.กำแพงเพชร	คุณสุพัตรา - คุณวีระ ผลงา	จ.อุดรธานี	คุณอ้อ แก้วแดง	จ.สระบุรี
คุณสนั่น บุญมี	จ.พิจิตร	คุณสุพัตรา - คุณวีระ ผลงา	จ.ปทุมธานี	คุณอังคณาดี พูลเขตรกรณ์ - คุณอุณเรือน ทองสุข	จ.เชียงใหม่
คุณสกลีสร์ พันธมาศ	จ.นครศรีธรรมราช	คุณสุพัตรา สลาม	กรุงเทพมหานคร	คุณอัญชัน - คุณยงยุทธ บวกสันเทียะ	จ.สิงห์บุรี
คุณสมคิด แสงวนิล	กรุงเทพมหานคร	คุณสุพิน - คุณสถิตย์ ต๊ะใจ	จ.เชียงใหม่	คุณอัญญาดาปริม โกละกะ	จ.ฉะเชิงเทรา
คุณสมจิตร์ สังชัย	จ.สมุทรปราการ	คุณสุภัทรา จำปาทอง	จ.ลพบุรี	คุณอัมพร สุคนธ์พานิช	จ.นครสวรรค์
คุณสมใจ ปราดจัน	จ.นครศรีธรรมราช	คุณสุภาวดี บัลลังค์	จ.ตราด	คุณอาคม ราชผู้ดุขติ - คุณลำรวย วิเชียรปึกษา	จ.ระยอง
คุณสมบุญ - คุณสุรภักดิ์ โพธิ์พุดักษ์	จ.นนทบุรี	คุณสุภาวดี - คุณธนยง มณีสม	จ.สงขลา	คุณอารักษ์ ศรีประสิทธิ์	จ.สงขลา
คุณสมปอง ไชยแก้ว	จ.พัทลุง	คุณสุภาวดี เลิศสนัญชัยกุล	จ.สมุทรสงคราม	คุณอารี เบญจละ	จ.สงขลา
คุณสมภพ - คุณแสงเดือน เทียนสว่าง	จ.ฉะเชิงเทรา	คุณสุภัทรา คุชาศักดิ์	จ.อ่างทอง	คุณอารี วัชรเวียงชัย	จ.พระนครศรีอยุธยา
คุณสมศรี ไตรเวช	กรุงเทพมหานคร	คุณสุรศักดิ์ หวังประสพกลาง	จ.ฉะเชิงเทรา	คุณอารีรัตน์ ไสยัส	กรุงเทพมหานคร
คุณสมศักดิ์ อุดจันทัก - คุณสุพร เมน	จ.จันทบุรี	คุณสุรรัฐ ทรัพย์สังข์	จ.สุโขทัย	คุณอารวัฒน์ - คุณมณฑณีย์ ศิริโรจน์	จ.กำแพงเพชร
คุณสรวิศ วิไลพรรณ	จ.ชลบุรี	คุณสุรศักดิ์ สุขเกษม	จ.ตราด	คุณอำปียา วงษ์ยี่มา	จ.สระบุรี
คุณสร้อยสน บัวศรี	จ.นครสวรรค์	คุณสุรจรรยา โชระเวก	จ.สุพรรณบุรี	คุณอำพล สมิงแก้ว - คุณพรรณณี เรือนจันทร์	จ.สระบุรี
คุณสร้อยสุดา เพชรกำเนิด	จ.นครศรีธรรมราช	คุณสุเวจ เตชะธัญชัย	กรุงเทพมหานคร	คุณอำภา กุลธรรมโยธิน	กรุงเทพมหานคร
คุณสรินญา พิทยะกุล	จ.ตราด	คุณเสนาห์ อิมท์	จ.ตราด	คุณอิทธิชัย อิมสังข์	จ.พิษณุโลก
คุณสว่าง เด็ดขาด	จ.เชียงใหม่	คุณเสนาอ แสงคำ	จ.พิษณุโลก	คุณอิทธิพล พุ่มเงิน	จ.นครสวรรค์
คุณสหรัฐ ปุณรัตน์กุล	จ.สระบุรี	คุณเสาวลักษณ์ พูนทอง	จ.อุทัยธานี	คุณอิธินันท์ คำแสน	จ.สุโขทัย
คุณสังจจะ กลวงค์	จ.พะเยา	คุณแสง พุทธิเวช	จ.ศรีสะเกษ	คุณอินทรฤทัย พานแก้ว	จ.พิษณุโลก
คุณสังยุญา เรืองแจ่ม	จ.สุโขทัย	คุณแสนสุข บุญชัย	จ.นครสวรรค์	คุณอินทวารีย์ ไพทิมล	จ.สมุทรปราการ
คุณสายรุ้ง - คุณอำนาจ ต่ายเกิด	จ.กำแพงเพชร	คุณโสภารัตน์ จีบัว - คุณหลง วงศ์แสน	จ.เชียงใหม่	คุณอุบล ฮวดสุนทร	จ.ชลบุรี
คุณสายหยุด - คุณสุทิต ปูนก	จ.เพชรบุรี	คุณโสภา จินะภาศ	จ.ลำพูน	คุณเอกนรินทร์ จนใจ	จ.ปทุมธานี
คุณสาวตรี หม่องคำ	กรุงเทพมหานคร	คุณโสรัตน์ ศรีสุวรรณ	จ.พระนครศรีอยุธยา	คุณเอกรัตน์ ไทยวัฒน์	จ.จันทบุรี
คุณสำรวย วงษ์นุช	จ.ลพบุรี	คุณหทัยกานต์ เอี่ยมมงคล	จ.ปทุมธานี	คุณเอกสิทธิ์ - คุณปริยาภรณ์ ชมสนิท	จ.สุโขทัย
คุณสำรวย แฉ่งสุข	กรุงเทพมหานคร	คุณหทัยชานก อินทรชัย	จ.สุพรรณบุรี	คุณเอกนภ พรหมดวง	จ.ปัตตานี
คุณสิทธิชัย คำนาค	กรุงเทพมหานคร	คุณหทัยอุดา ทองขาวเผือก	จ.พัทลุง	คุณฮาซัล สือเม็ง	กรุงเทพมหานคร
คุณสิทธิธานนท์ พูลวงษ์	จ.นครศรีธรรมราช	คุณหัสดี นาควัน - คุณณภัทร สิ้นธมร	จ.ชลบุรี	พ.จ.อ. ธเนศ เดชะ	จ.ชลบุรี
คุณสิน เดชผลิต	จ.นครสวรรค์	คุณหาบิบนเลาะ - คุณอำนวยการ ศรีอาหมัด	จ.สงขลา	พ.จ.อ. สมคิด สิ้นยง	กรุงเทพมหานคร
คุณสิระพงษ์ สิริตนเลิศ	จ.พะเยา	คุณใหม่เน๊ะ เมโส - คุณอุคม จันทร์ดา	จ.สงขลา	ว่าที่ ร.ต. ธนากร พวงพิกุล	กรุงเทพมหานคร
คุณสิริกมล ฤทธิวงศ์	กรุงเทพมหานคร	คุณพวิชัย ระเว	กรุงเทพมหานคร		
คุณสิริพล ธนิกกุล	จ.นนทบุรี	คุณอดิพร ปรางกุ	จ.สงขลา		
คุณสิริมา นครวางค์	จ.สงขลา	คุณอริวัฒน์ หมื่นเขตรกิจ	จ.นครสวรรค์		

หน่วยแพทย์เคลื่อนที่ ครั้งที่ 9

ซัคเซสมอร์

ร่วมพลังส่งมอบคุณค่า เพื่อการแบ่งปัน
กับโครงการ CSV หน่วยแพทย์เคลื่อนที่ ครั้งที่ 9 จ.นราธิวาส

เมื่อวันที่ 4 ส.ค. 2561 ที่ผ่านมา บริษัท ซัคเซสมอร์ มีอึ้ง จำกัด
จัดโครงการ CSV หน่วยแพทย์เคลื่อนที่ ครั้งที่ 9

นำโดย นพ.สิทธวีร์ เกียรติชวรัตน์ ประธานกรรมการบริหาร
พร้อมด้วยผู้นำและนักธุรกิจ ร่วมกับ นพ.สาธิต ทิมจำ นายแพทย์สาธารณสุข จ.นราธิวาส
เดินทางไปส่งมอบคุณค่า ณ โรงเรียนบ้านคันทรง ต.บาเร๊ะใต้ อ.บาเจาะ จ.นราธิวาส
ซึ่งมีชาวบ้านและเด็กนักเรียนที่มาร่วมโครงการในครั้งนี้ กว่า 600 คน

ภายในโครงการ มีการให้บริการรักษาพยาบาลเบื้องต้น ตรวจสอบสภาพร่างกาย
ตรวจรักษาสุขภาพฟัน ตรวจวัดสายตาประกอบแว่น พร้อมทั้งบริจาคสิ่งของเครื่องใช้จำเป็น
เช่น อุปกรณ์การเรียน อุปกรณ์การกีฬา และอุปกรณ์ช่วยเหลือสำหรับผู้พิการ
ร่วมบริจาคเงินจำนวน 183,242 บาท
พร้อมมอบทุนการศึกษา 20 ทุน ให้แก่เด็กนักเรียนในชุมชน

เพราะพลังแห่งการแบ่งปัน
คือพลังแห่งการสร้างสรรค์สังคมที่ดีและยั่งยืน



สมพล - ชยิสรา ทองขุนคำ

ตำแหน่ง Black Diamond IIa- Blue Diamond Grand Elite

สวัสดิ์ครับ! เพื่อนๆ พี่ๆ น้องๆ ชาวซัคเซสมอร์ทุกๆ ท่าน ก่อนอื่นต้องขอแนะนำตัวก่อน...

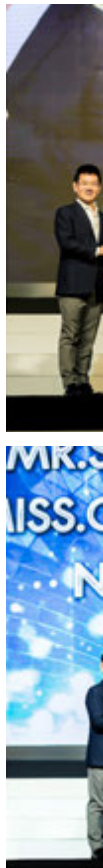
สมพลและชยิสรา ทองขุนคำ ปัจจุบันดำรงตำแหน่ง Black Diamond และ Blue Diamond Grand Elite

จากจุดเริ่มต้นด้วยความฝัน... ในวันแรกที่ได้รู้จักกับบริษัท ซัคเซสมอร์ บีอิงค์ จำกัด ก็คือต้องการคุณภาพชีวิตที่ดีขึ้น **“ก้าว”** แรกที่ได้พูดคุยกับ นพ.สิทธิวีร์ เกียรติชวพันธ์ และ CEO นพกฤษฎี นิธิเลิศวิจิตร ได้สอบถามทุกอย่างที่อยากรู้ ทั้งแนวความคิดการขับเคลื่อนบริษัท ปัญหาเหนียวรั้งมากมายที่เราเคยเจอมาจากการทำธุรกิจเครือข่ายอื่นๆ ใช้เวลาในการคุยกันกว่า 3 ชั่วโมง "คุณหมอดตอบคำถามได้เคลียร์ทุกข้อ ทำให้เรามองเห็นความแตกต่างจากเจ้าของธุรกิจเครือข่ายอื่นๆ ก่อนหน้านี้อย่างสิ้นเชิง "จากการตอบคำถามอย่างตรงประเด็น ฟังแล้วเป็นเหตุเป็นผล และคุณหมอยังทำให้เรามองเห็นวิสัยทัศน์ของบริษัทอย่างชัดเจน เมื่อจบการสนทนา เราจึงตอบคำถามในใจให้ตัวเองได้แล้วว่า... **“นี่แหละ! บริษัทในฝันที่ตามหามากกว่า 15 ปี”** เรามั่นใจมากๆ ตั้งแต่ครั้งแรกที่สนทนา พอมั่นใจแล้วก็ตัดสินใจลุยงานทันที นับเป็นก้าวแรกที่สำคัญจริงๆ เมื่อได้ย้อนกลับไปคิดถึงทุกๆ ครั้ง...

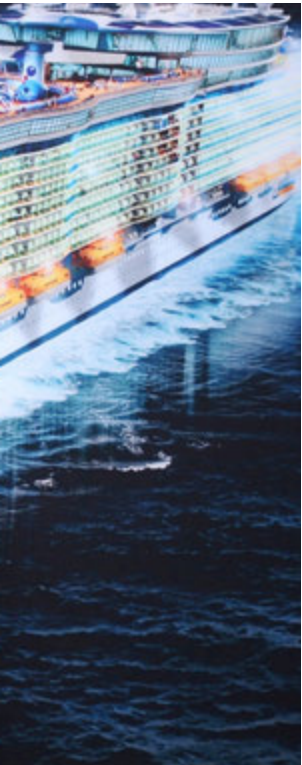
เมื่อมาเปรียบเทียบเส้นทางของความสำเร็จแล้ว ผมว่าไม่มีอาชีพไหนที่สามารถเป็นเส้นทางลัดได้เท่ากับธุรกิจเครือข่ายอีกแล้ว เพราะลงทุนน้อยมากๆ ความเสี่ยงแทบไม่มี บริษัทบริหารจัดการให้หมด ไม่ว่าจะเป็นเรื่องผลิตภัณฑ์ การลงทุนสาขา การบริการจัดส่ง การว่าจ้างพนักงาน การจัดทริปท่องเที่ยวต่างประเทศ และการบริหารจัดการทุกๆ ด้าน รวมทั้ง การบริหารจัดการด้านการเงิน แต่ทั้งนี้ต้องเลือกบริษัทเครือข่ายที่มีองค์ประกอบของความสำเร็จที่มีความยั่งยืนเท่านั้น...



ช่วงแรกของการเริ่มต้นทำงาน เรา **“เดินทาง”** ทุกที่ ทั้งขึ้นเหนือ ล่องใต้ ตะวันออก อีสาน ไปมาหมด เพราะรู้ว่า 3 เดือนแรกของการทำงาน ต้องทำงานหนักเพื่อเป็นแบบอย่างให้กับทีมงาน โดยเริ่มจากการเข้ามาศึกษาข้อมูลให้มากขึ้น เรียนรู้ไปพร้อมๆ กับการทำงานขยายองค์กรไปด้วย เรียกว่าเราสองคน **Learning By Doing** ในเดือนแรกสามารถเชิญผู้มุ่งหวังให้ตัดสินใจสมัคร ทั้งเป็นนักธุรกิจและผู้บริโภคได้ถึง 16 คน เมื่อนำโอกาสและความยอดเยี่ยมของบริษัทซัคเซสมอร์ ไปเล่าให้ผู้คนข้างนอกฟัง ผลตอบรับจากคนทั่วไปตอบรับดีมาก ถามว่าทำไมถึงมีผู้คนจำนวนมากให้การตอบรับ ทั้งนี้เนื่องจากแนวคิดของบริษัทซัคเซสมอร์ มีความแตกต่างจากบริษัทเครือข่ายอื่นๆ โดยวางตำแหน่งเป็นบริษัทที่มีโมเดลต้องการทำธุรกิจระยะยาว มีองค์ประกอบที่ครบถ้วน อย่างไรก็ตามความสำเร็จของเราก็ไม่ได้มาแบบง่ายๆ 3 เดือนแรกของการทำงานเราสองคนทำงานหนักมากๆ บางครั้งต้องเดินทางไปนอนต่างจังหวัดเป็นอาทิตย์ ปักหลักช่วยเหลือทีมงานในต่างจังหวัด หลายครั้งต้องเดินทางไกลกว่าจะกลับถึงบ้านตีสอง ตีสาม ต้องแวะพักข้างทาง บางคืนขับรถจนง่วงสุดๆ ต้องสลบกันขับ และบางครั้งนัดคนใหม่ไว้แล้วแต่ก็ไม่มาตามนัด โทรไปก็ไม่มีความหมายตอบรับจากหมายเลขที่ท่านเรียก ทำให้เราต้องสูญเสียเวลาไปหลายชั่วโมง เพราะต้องเดินทางไปหลายร้อยกิโลเมตร แต่เราสองคนก็รู้ว่าการทำธุรกิจนี้ ต้องเจอกับคำปฏิเสธและการเลื่อนนัด เช่น **“นัดแล้วไม่มา มาแล้วไม่ฟัง ฟังแล้วไม่ทำ ทำแล้วทำไม่นาน ทำมาลั๊กพักแล้วก็เลิก”** เป็นเรื่องธรรมชาติของธุรกิจที่ต้องเจอแน่นอนและเมื่อเราอดทนได้นานพอ สิ่งที่คุณหลงไปก็จะเริ่มออกดอกออกผล



ครั้งหนึ่งก็มีใครบางคนที่เปิดโอกาสให้เราได้พบกับสิ่งดีๆ เรามีหน้าที่แบ่งปันสิ่งดีๆ ต่อไปให้กับคนอื่น แบ่งปันโอกาสในการมีสุขภาพที่ดีขึ้น มีคุณภาพชีวิตที่ดีขึ้นและการได้รับเกียรติที่เพิ่มมากขึ้น เราแบ่งปันโอกาสดีๆ อย่างนี้ไปได้เดือนกว่าๆ องค์กรก็ขยายตัวเติบโตขึ้นตามลำดับ ซึ่งปัจจัยแห่งการขยายตัว นอกจากความมุ่งมั่นทุ่มเททำงานหนักแล้ว ยังเป็นผลมาจากการที่บริษัทมีผลิตภัณฑ์คุณภาพ คู่คุณค่าเงิน ผลตอบรับจากผลิตภัณฑ์ถือว่าดีว่าเป็นหัวใจหลักของการเติบโต แนะนำใครก็ไม่ผิดหวัง นอกจากนั้น เรายังเน้นการสอนทีมงานให้มีความรู้ ความเข้าใจ และส่งต่อทักษะในการสร้างธุรกิจอย่างต่อเนื่อง และอีกหนึ่งปัจจัยสำคัญที่ทำให้เรายืนหยัดอย่างมีพลังนั่นก็คือ เราได้นำหลักธรรมมะเข้ามาใช้ในการบริหารองค์กรด้วย



เราเชื่อว่า... การให้โอกาส แก่คนที่ยังมองหาโอกาส มีคุณค่ามากๆ



เนื่องจากธุรกิจนี้ มีผู้คนที่เข้ามาร่วมงานกับเราจำนวนมากและแต่ละคนก็มีพื้นฐานที่แตกต่างกัน ดังนั้น ในแต่ละวันเราต้องเจอกับปัญหาที่เกี่ยวข้องกับคนอย่างหลีกเลี่ยงไม่ได้ จึงต้องใช้ความนิ่งรับฟังเพื่อให้เข้าใจปัญหาของแต่ละคน จากนั้นก็วิเคราะห์สาเหตุและหาทางแก้ที่ต้นเหตุ แต่ละคนในองค์กรก็มีจุดเด่นจุดด้อยที่แตกต่างกัน เราก็ต้องผลักดันให้เขานำจุดเด่นมาสร้างผลงาน ในขณะที่เดียวกันก็ต้องให้เขาลดจุดด้อยบางจุดเพื่อไม่ให้เสียหาย บางคนก็มีเงื่อนไขมาก บางคนก็ยึดติดความคิดและวิธีการของตนเอง บางคนไม่ยอมเรียนรู้ ไม่ยอมเข้าระบบ ซึ่งเราไม่สามารถจะให้ทุกคนเปลี่ยนได้ดังที่ใจเราต้องการทั้งหมด โดยเราจะเลือกทำงานกับคนที่พร้อมเรียนรู้ก่อน สำหรับบางคนที่ไม่ถูกต้องหรือทำธุรกิจแบบผิดๆ ถ้าเขาพร้อมที่จะเดินหน้าต่อ เราก็ต้องรู้จักการให้อภัยและให้โอกาสเขาปรับปรุงตัว ต้องบอกเลยว่าธุรกิจเครือข่าย คือการทำงานกับคนจริงๆ เพราะฉะนั้น ถ้าอยากสำเร็จในธุรกิจนี้ต้องเก่งเรื่องคนมากๆ

สิ่งที่เป็นเครื่องมือช่วยเราสองคนได้มากที่สุดก็คือ การเคลื่อนคนเข้าระบบของบริษัทในทุกๆ ฟังก์ชัน ไม่ว่าจะเป็นคอร์ส Start Your Business with WHY, Inspiration, The Success, Restart, Get Start, Coaching Bronze and Up, Platinum Meet CEO, The 5 Levels Of Leadership, Your Success, Camp Team, Product insight เป็นต้น

ซัคเซสมอร์ มีจุดแข็งในด้านการพัฒนาคน ภายใต้อาจารย์ **Successmore Leadership Academy** หรือ SLA ที่บริหารโดย CEO คนเก่งนักบริหาร นักพัฒนา คืออาจารย์ นพกฤษฏี นิธิเลิศวิจิตร เพราะเราสองคนคิดเสมอว่า “ความสำเร็จ = ความรู้ของคนในองค์กร+การนำความรู้ไปใช้” เพราะฉะนั้นเราสองคนไม่ลังเลที่จะพูดคุยทำความเข้าใจกับทีมงาน ว่าคอร์สสัมมนาและงานประชุมต่างๆ มีความสำคัญอย่างไรต่อการสร้างความสำเร็จ เมื่อทีมงานเข้าใจ ก็จะเข้าเรียนรู้และเคลื่อนคนเข้าสู่ระบบการพัฒนาคนอย่างต่อเนื่อง ซึ่งทำให้มีคนในองค์กรจำนวนมาก ที่ได้ทั้งความรู้และได้พลังสำหรับการออกไปส่งมอบคุณค่าเพื่อสร้างองค์กรให้เติบโตพอ องค์กรใหญ่ขึ้นก็ต้องนิ่งให้มากขึ้น ใส่ใจมากขึ้น ทำงานหนักเพิ่มขึ้น



หลายเท่าตัว ทั้งเชิงรุก เชิงรับ ออฟไลน์ ออนไลน์ ประชุมหารือกับแกนนำ วางแผนกลยุทธ์ของทีม เพื่อให้ทีมงานคนใหม่ๆ ทำงานได้ง่ายขึ้น ตลอดจนจัดคอร์สการเรียนรู้เพิ่มเติมส่วนต่างๆ ในทั้ง 2 มิติ คือ มิติก้าวหน้าและมิติมั่นคง เราเองได้ให้แนวคิดทีมงานว่า หน้าทีของผู้นำ คือการแก้ปัญหาให้กับองค์กรและที่สำคัญความสำเร็จของเรานั้นอยู่กับปัญหาที่เราสามารถแก้ไขได้



“ซัคเซสมอร์ เป็นสุดยอดบริษัทเครือข่ายจริงๆ”

เพราะเจ้าของและผู้บริหารทั้งสองคน มีความรู้ มีประสบการณ์ที่ตกผลึกจนถึงระดับเข้าใจธุรกิจอย่างลึกซึ้ง เข้าใจนักธุรกิจและบริหารองค์กรเป็น จึงออกแบบกลยุทธ์ที่ส่งเสริมให้บริษัทเติบโตอย่างสมดุลไปกับความมั่นคง มีผลิตภัณฑ์ตอบโจทย์ มีสาขารองรับการให้บริการครอบคลุมพื้นที่ทุกๆ ภูมิภาค มีระบบในการพัฒนาคนที่เป็นเลิศ โดยมุ่งเน้น “สร้างคนก่อนสร้างยอด” และที่สำคัญยังขับเคลื่อนด้วยกลยุทธ์ 4 Ws (win) คือ ผู้บริโภคชนะ (win) นักธุรกิจชนะ (win) บริษัทชนะ (win) สังคมชนะ (win)



ในรอบ 20 ปีของการทำธุรกิจเครือข่าย บอกได้เลยว่า การหาเจ้าของและผู้บริหารที่เข้าใจธุรกิจ เป็นเรื่องที่ยากมากๆ แต่วันนี้ซัคเซสมอร์ตอบโจทย์ได้จริงๆ ถ้าคุณทำธุรกิจแล้วยังไม่ประสบความสำเร็จ ผมว่าไม่ต้องไปมองหาเครือข่ายที่ไหนอีกแล้ว

ทางเดินของเราสองคน มาถึงวันนี้ 5 ปีเต็มกับธุรกิจซัคเซสมอร์ ทำให้เราสองคนสามารถปลดหนี้ที่มีอยู่ได้ทั้งหมด ได้ในปีแรกที่ทำธุรกิจเท่านั้น ตอกย้ำการตัดสินใจที่ถูกต้อง ในการ

ส่งมอบคุณค่า โดยร่วมกับพันธมิตรของบริษัท สำหรับใครหลายๆ คนที่ได้อ่านบทความนี้...

**“ไม่ว่าคุณจะมีภาระหนี้สิน
มากน้อยแค่ไหน ขอเพียงให้คุณ
กล้าตัดสินใจและลงมือทำ
เรามั่นใจว่าความสำเร็จที่มากกว่า
จะเป็นของคุณอย่างแน่นอนครับ”**



ฝันของเราสองคนหรือของคุณก็คงไม่ต่างกัน นั่นก็คือ อยากให้ตัวเราเองและคนรอบข้างที่เรารัก มีชีวิตความเป็นอยู่ที่ดีขึ้น มีคุณภาพชีวิตดีขึ้น

ทุกวันนี้มีโอกาสช่วยเหลือครอบครัว มีโอกาสส่งลูกเรียนหนังสือ โรงเรียนดีๆ และอยู่อย่างมีความสุข เราสองคนเริ่มต้นทำธุรกิจที่ซัคเซสมอร์จนถึงวันนี้ ครบ 5 ปีเต็มแล้ว โดยเดือนแรกเรา 2 คนมีรายได้อยู่ที่ 17,000 บาท และเมื่อเดือนกันยายน 2561 รับรายได้อยู่ที่ 1.59 ล้านบาท ปัจจุบันรายได้รวมใน 5 ปี มากกว่า 55 ล้านบาท ทำให้เราสองคนมีชีวิตแบบคนปลอดภัยที่มีคุณภาพชีวิตที่เหนือระดับกว่าที่ผ่านๆ มา และที่สำคัญคือมีความสุขจากการได้ช่วยเหลือ ยกกระดับความสุขและความสำเร็จให้กับผู้คนในองค์กร

สิ่งที่เรา 2 คนภูมิใจมากๆ คือ ได้รับการคัดเลือกจากบริษัทให้เป็นนักธุรกิจชายตรงดีเด่น ประจำปี 2560 จากสมาคมการค้าชายตรงไทย ซึ่งเป็นปีแรก ที่บริษัทได้เป็นสมาชิกของสมาคมการค้าชายตรงไทย TDSA ถือเป็นความสำเร็จที่ภาคภูมิใจที่สุดบนเส้นทางการทำธุรกิจเครือข่าย และนอกเหนือจากนี้แล้วก็ยังได้รับโอกาสเต็มเต็มชีวิต กับรางวัลการท่องเที่ยวระดับโลก ในระยะเวลา 5 ปี ได้ไปเที่ยวมาแล้ว 19 ประเทศจากหลายๆ ทวีป



สิ่งที่เราสองคนทำได้ คุณทุกคนก็ทำได้เช่นเดียวกัน!

ขอเพียงคุณต้องการความสำเร็จจริงๆ และนำพาตัวคุณมาถึงอารมณ์พอกันที่กับชีวิตเดิมๆ มันไม่ยากเลยถ้าคุณมีหัวใจของนักสู้ หัวใจที่ไม่ยอมแพ้ เรียนรู้และเดินตามระบบใช้เครื่องมือและใช้ระบบเป็นคานงัดสู่ความสำเร็จ เพราะที่ซัคเซสมอร์ เป็นบริษัทที่มีองค์ประกอบพร้อมในการสนับสนุนให้คุณเปลี่ยนแปลงชีวิตได้จริง อย่าปล่อยให้โอกาสดีๆ ลอยหายไปจากชีวิตของคุณ จงเชื่อมั่นไว้ แล้วลุยสักตั้ง แล้วคุณก็จะมีชีวิตที่ประสบความสำเร็จที่มากกว่า อย่างที่เราสองคนได้รับอยู่ทุกวันนี้ เป็นกำลังใจให้นักสู้ นักปรับเปลี่ยนเปลี่ยนชีวิตทุกคน **เราเชื่อมั่นว่า... "คุณทำได้" อย่างแน่นอน!**



ก่อนจบคอลัมน์ อยากจะขอขอบคุณผู้แนะนำ คุณพหล ทองขุนคำ ที่เปิดโอกาสดีๆ แบบนี้ให้กับเรา และขอขอบคุณ คุณหมอลิทธิวีร์ เกียรติชวนันต์ ที่เปิดบริษัทที่ดีที่สุดให้กับเรา ขอขอบคุณ คุณนพคุณุณี นิธิเลิศวิจิตร สุตยอด CEO ที่คอยสอนงานและพัฒนางานองค์กรให้แข็งแกร่ง ขอขอบคุณอัฟโพลี คุณพหล คุณพรพิมล (กบ) คุณภัทรพิชชาภา (จอย) คุณธัชกร (เจต) คุณเอกธณัช (เป้) และคุณพัฒมน (เหมียว) ที่คอยช่วยเหลือและให้คำแนะนำที่ดีตลอดมา และขอขอบคุณดาวไลน์ ที่น่ารักทุกๆ คน ที่ทำให้เราได้รู้ว่าการทำงานเป็นทีมเวิร์คเป็นเรื่องที่สำคัญมากๆ สุดท้ายขอขอบคุณไซด์ไลน์และเพื่อนร่วมงานทุกๆ คน ที่ทำให้ธุรกิจซัคเซสมอร์ของเรา มีแต่คนดีและมีวัฒนธรรมองค์กรที่ดี ซึ่งมันเป็นรากฐานแห่งความมั่นคงของธุรกิจในระยะยาวครับ **ท้ายที่สุดนี้** อยากจะฝากข้อคิดจากใจเราสองคนว่า **"หมทำความจริงเพื่อหล่อเลี้ยงชีวิต และทำความฝันที่ซัคเซสมอร์ เพื่อหล่อเลี้ยงจิตวิญญาณ"**

สมพล - ชยิสรา ทองขุนคำ
Black Diamond@Successmore

BY : ศิริวิช อำเจริญ

ปลดล็อก และดึงพลังในตัว ของพี่น้อง สปป.ลาว

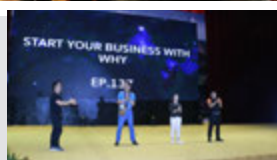
CEO นพกฤษฎี ระเบิดพลัง "WHY"
เปลี่ยนแปลงชีวิตพี่น้อง สปป.ลาว
กับสัมมนาระดับโลก ในงาน...

Start Your Business With "WHY" EP.137

เมื่อวันที่ 9 ก.ย. 61 ที่ผ่านมา ชัคเซสมอร์
จัดงาน Start Your Business With "WHY"
ณ ห้องประชุมแห่งชาติ NCC สปป. ลาว
งานสัมมนา NLP ระดับ World Class

โดย CEO นพกฤษฎี นิธิเลิศวิจิตร จุดพลังแห่ง
ความสำเร็จให้กับผู้เข้าร่วมงานกว่า 900 คน
ตั้งแต่เช้าจรดเย็น พร้อมส่งมอบพลังแบบไร้ขีด
จำกัด

โดยผู้เข้าร่วมงาน ต่างพูดเป็นเสียงเดียวกัน
และเข้าใจคำว่า "WHY" ในตัวเองอย่างชัดเจน
เพื่อนำมาเป็นแรงบันดาลใจในการสร้างตนให้
ประสบความสำเร็จ ของการค้นพบความหมาย
แห่งชีวิตที่แท้จริง





เพราะความสำเร็จนั้นมืออยู่จริง... แค่ใช้ปัญญาแห่งชัยชนะ!

ซัคเซสมอร์ ปลุกพลังสร้างแรงบันดาลใจ
ให้กับผู้คนในสปป.ลาว

เมื่อวันที่ 8 ก.ย. 61 ที่ผ่านมา ซัคเซสมอร์ได้จัดงาน INSPIRATION ครั้งที่ 2 ณ ห้องประชุมแห่งชาติ NCC นครหลวงเวียงจันทน์ สปป.ลาว ด้วยบรรยากาศ
ส่งพลังปลุกแรงบันดาลใจสู่ความสำเร็จ ซึ่งมีผู้เข้าร่วมงานมากกว่า 800 คน

โดยมี นพ.ลัทธวีร์ เกียรติชนันต์ ประธานกรรมการบริหาร ได้ต่อยอดความเชื่อมั่นและความสำเร็จ
ของซัคเซสมอร์ ส่งมอบแนวคิดและแรงบันดาลใจ
สู่ความสำเร็จอย่างเข้มข้น โดย CEO นพกฤษฎ์
นิธิเลิศวิจิตร ในหัวข้อ The Wisdom For Winners
“ปัญญาแห่งชัยชนะ”

อีกทั้ง ภายในงานมีการประดับเข็มเกียรติยศให้กับ
ผู้ที่ขึ้นรับตำแหน่ง Bronze, Silver และ Gold รวมกัน
กว่า 100 คน พร้อมได้รับเคล็ดลับ วิธีการทำธุรกิจ
ซัคเซสมอร์ จากวิทยากรรับเชิญ **คุณสมพล และ
คุณชยิสรา ทองขุนคำ** นักธุรกิจรหัสคู่ตำแหน่ง
Black Diamond และ Blue Diamond Grand Elite
ในหัวข้อ **Go! Get It “เดินหน้าคว้าว้าชัย”** เรียกได้ว่า
ผู้ที่เข้าร่วมงานในครั้งนี้ได้รับทั้งแนวคิด เคล็ดลับ
และแรงบันดาลใจสู่ความสำเร็จไปแบบเต็มๆ





SUCCESSMORE
WORLD
EXPERIENCE



Turkey

BEING MORE TRIP TO

สิ้นสุดระยะเวลาเก็บคะแนน กับ Being More Trip To Dubai กันเรียบร้อยแล้ว มอร์แมนขอแสดงความยินดีกับทุกๆ ท่าน ที่ผ่านทริปนี้ได้สำเร็จ พวกเราจะได้ไปเติมเต็มชีวิตกับประเทศมหาเศรษฐีที่มีเมืองคิวิไลซ์อย่างมหานครดูไบกัน เชื่อว่าทุกๆ ท่านจะได้สัมผัสกับความหรูหราของตึกสูงเสียดฟ้าและความอลังการของมหานครนี้กันอย่างเต็มที่ พร้อมกับเก็บความประทับใจกลับมาสร้างแรงบันดาลใจให้กับผู้คนในองค์กรของท่านต่อไปอย่างแน่นอนครับ...

เมื่อจบไปหนึ่งทริป และทริปใหม่ก็จะเกิดขึ้นเสมอๆ เพื่อให้นักธุรกิจ ในครอบครัวซัคเซสมอร์ของเรา ได้ประสบการณ์ที่ดี กับ "Successmore World Experience" อย่างต่อเนื่อง...

ดังนั้นในครั้งนี่ มอร์แมนมีความยินดีที่จะแจ้งให้ทุกๆ ท่านทราบว่า ทุกทริปที่ผ่านมาของ Being More Trip พวกเราจะเดินทางไปท่องเที่ยวในแถบทวีปเอเชียเท่านั้น แต่ในครั้งนี่จะเป็นครั้งพิเศษที่สุด ที่เราจะได้ไปท่องเที่ยวไกลถึงทวีปยุโรปนั่นก็คือ ประเทศตุรกี นั่นเองครับ...



วันนี้ มอร์แมน จึงขอประกาศอย่างเป็นทางการว่า...

ทริปท่องเที่ยวใหม่ที่พวกเราจะได้ไปเติมเต็มชีวิตกันคือ...

"Being More Trip To...Turkey"
ดินแดนแห่งอารยธรรมที่ผสมผสานระหว่างทวีปยุโรปและทวีปเอเชียที่มีเอกลักษณ์ที่โดดเด่นเฉพาะตัว...



ประเทศตุรกี

ประเทศตุรกี มีพื้นที่ทั้งหมดประมาณ 783,562 ตารางกิโลเมตร เป็นประเทศที่มีพื้นที่อยู่ทั้งทวีปยุโรปและทวีปเอเชีย โดยในฝั่งของทวีปเอเซียนั้นจะเรียกว่า "อนาโตเลีย" (Anatolia) ส่วนพื้นที่ทางฝั่งยุโรปจะเรียกว่า **เทรซ (Thrace)** ที่มีช่องแคบบอสฟอรัส ทะเลมาร์มารา และช่องแคบดาร์ดานेलเลส ที่เป็นตัวแบ่งแยกเมือง โดยทางฝั่งเอเชียจะเต็มไปด้วยอารยธรรมเก่าแก่ ส่วนทางฝั่งยุโรปก็จะเต็มไปด้วยความเจริญที่ทันสมัย บรรยากาศค่อนข้างไปทางฝั่งตะวันตก ภูมิอากาศของประเทศตุรกีในแต่ละภูมิภาคจะไม่เหมือนกัน เพราะมีธรรมชาติที่แตกต่างกัน ทางฝั่งเมดิเตอร์เรเนียนหน้าร้อนก็จะร้อน ส่วนหน้าหนาวอากาศจะอบอุ่นและมีฝนตก ส่วนทางตอนกลางนั้นมีภูเขาทำให้อากาศหนาวจะหนาวมากจนบางครั้งติดลบถึง -30 องศาเซลเซียสเลยทีเดียว ชาวตุรกีส่วนมากกว่า 90% นับถือศาสนาอิสลาม แต่ไม่ได้เคร่งครัดเหมือนทางฝั่งตะวันออกกลาง ภาษาที่ใช้กันส่วนใหญ่จะสื่อสารด้วยภาษาตุรกี แต่ก็มีบางส่วนตามในเมืองใหญ่ๆ ที่สามารถสื่อสารด้วยภาษาอังกฤษได้อย่างคล่องแคล่ว...



วาระสารณณ์นี้ มอร์แมนจะมาขยายภาพความฝันของประเทศตุรกี โดยไล่ตั้งแต่เมืองที่ใหญ่ที่สุดนั่นก็คือ **กรุงอิสตันบูล (Istanbul)** ซึ่งเป็นเมืองที่มีความสวยงามและมีแหล่งท่องเที่ยวที่สวยงามมากมาย เชิญติดตามได้เลยครับ...

อิสตันบูล

เมืองอิสตันบูล (Istanbul) เป็นเมืองที่ใหญ่ที่สุดของประเทศและมีประชากรมากที่สุดประมาณ 11.5 ล้านคนเป็นเมืองเดียวในโลกที่มีแผ่นดินอยู่ใน 2 ทวีปคือ ทวีปเอเชียกับทวีปยุโรป เมืองนี้มีประวัติศาสตร์ยาวนานกว่า 2,500 ปี ก่อนคริสตกาล ความโดดเด่นของดินแดน 2 ทวีปแห่งนี้ คือสถาปัตยกรรมและศิลปวัฒนธรรมที่ผสมผสานระหว่างศิลปะตะวันออกแบบออตโตมันกับศิลปะตะวันตกแบบกรีก - โรมัน ได้อย่างลงตัว นอกจากนี้ ยังมีธรรมชาติที่สวยงามและหลากหลายอีกด้วย

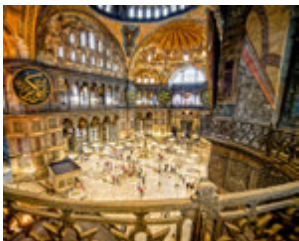


มอร์แมน จะพาทุกคนไปดูสถานที่ท่องเที่ยวในเมืองอิสตันบูล ซึ่งมีแหล่งท่องเที่ยวที่น่าสนใจดังนี้



ฮาเกีย โซเฟีย หรือ สุเหร่าโซเฟีย

เดิมเคยเป็นโบสถ์ของคริสตศาสนาในปลายศตวรรษที่ 5 ต่อมาถูกเปลี่ยนเป็นสุเหร่าในปัจจุบันกลายเป็นพิพิธภัณฑ์ จุดเด่นคือ มีโดมขนาดใหญ่กลางวิหาร อายุ 1,500 กว่าปี ถูกจัดให้เป็น 1 ใน 7 สิ่งมหัศจรรย์ของโลกในยุคกลาง และยังเป็นสถานที่สำคัญของวงการศิลปะของโลกอีกด้วย โครงสร้างการออกแบบเป็นเสา 104 คอลัมน์ แบ่งเป็น 40 คอลัมน์ ในชั้นล่าง และ 64 คอลัมน์ ในชั้นของแกลลอรี่ โดมถูกออกแบบให้มีความสูงถึง 56 เมตร จากระดับพื้นดิน ปูพื้นด้วยหินปูนที่ถูกวาดสีล้นลวดลายเป็นวงกลมอย่างงดงาม การตกแต่งภายในถูกแต่งเติมไปด้วยหินอ่อน ภาพของพระเยซู พระแม่มารีย์ รวมถึงจักรพรรดิแห่งดินโซและพระสวามีคอนสแตนตินที่ 9 ภาพเหล่านี้มีอายุเก่าแก่มาก ทางเข้าโดมนั้นมีภาพโมเสคเทวทูตผู้พิทักษ์ 6 ปีกของพระเจ้า ที่มีอายุกว่า 700 ปี ประดับอยู่ 4 ตัว นอกจากนี้แล้ว กลางห้องโถงของวิหารสุเหร่าโซเฟียยังเป็นที่ตั้งบัลลังก์แก่จักรพรรดิอีกด้วย



พระราชวังทอปกาปี (Topkapi Palace)

สร้างขึ้นโดยสุลต่านเมห์เหม็ดที่ 2 ใช้เป็นที่ประทับของสุลต่านหลายพระองค์ติดต่อกันมาหลายศตวรรษ โดยมีทั้งหมด 3 ส่วนคือ พระราชวังชั้นนอก เป็นสวนขนาดใหญ่ที่ตกแต่งอย่างสวยงามร่มรื่น อาคารสไตล์ตุรกีดั้งเดิมที่ยังคงสภาพเดิมไว้อย่างดีเยี่ยม ใช้เป็นสถานที่ออกพระราชโองการและต้อนรับแขกคนสำคัญของเมือง พระราชวังชั้นในเป็นที่พำนักของมเหสีและเหล่าสนม รวมถึงลูกหลานของสุลต่าน ภายในมีฮาเร็ม สวรรค์ของสุลต่านที่มีห้องพักมากมายกว่า 300 ห้อง ในอดีตจะเต็มไปด้วยหญิงสาวที่ได้รับการฝึกอบรมความสามารถด้านต่างๆ เพื่อเอาใจสุลต่าน ทำให้สุลต่านมีความสุข ปัจจุบันพระราชวังทอปกาปีกลายเป็นพิพิธภัณฑ์สถานแห่งชาติสำหรับจัดแสดงสมบัติอันล้ำค่าของสุลต่านองค์ต่างๆ มีโบราณวัตถุอันศักดิ์สิทธิ์ อาวุธในสมัยออตโตมัน เช่น ดาบปืน ธนู กระบี่ ขวาน ชุดเกราะ และเครื่องราชบรรณาการจากทั่วโลก รวมถึงเครื่องกระเบื้องของจีนกับญี่ปุ่นกว่า 12,000 ชิ้น และเครื่องประดับสุดเลอค่า ทั้งทองคำ หยก มรกต ทับทิม และที่ถือเป็นสมบัติที่ล้ำค่าที่สุดในพระราชวังก็คือ เพชรรูปหยดน้ำขนาด 86 กระรัต ที่มีความสวยงามอย่างยิ่ง

ตลาดแกรนด์บาซาร์ (Grand Bazaar)

ตลาดแกรนด์บาซาร์ เป็นตลาดที่ใหญ่และเก่าแก่ที่สุดแห่งหนึ่งในโลก ซึ่งก่อสร้างขึ้นมานานกว่า 1,500 ปี ถือว่าเป็นตลาดที่โด่งดังที่สุดในตุรกี โดยมีนักท่องเที่ยวมาเดินช้อปปิ้งวันละ 2-4 แสนคน และในปี ค.ศ. 2014 ยังได้รับการจัดอันดับให้เป็นหนึ่งในสถานที่ท่องเที่ยวที่มีนักท่องเที่ยวเข้าชมมากที่สุดในโลก โดยมากถึง 91 ล้านคนต่อปีเลยทีเดียว ที่นี้เต็มไปด้วยร้านค้ากว่า 5,000 ร้าน ถนน 65 เส้น มีจำนวนพนักงานหรือคนขายกว่า 26,000 คน นอกจากจะเป็นแหล่งช้อปปิ้งขนาดใหญ่แล้ว ยังเต็มไปด้วยประวัติศาสตร์และสถาปัตยกรรมในอดีต มีมีสติล ลานน้ำพุ ฮัมมัม สถานที่อาบน้ำแบบเตอร์กิช และมหาวิทยาลัยอิสตันบูล ซึ่งเป็นมหาวิทยาลัยที่เก่าแก่แห่งหนึ่งของโลกก็อยู่ที่นี้ ใครมาที่นี่รับรองว่าต้องเสียเงินแน่ๆ เพราะมีสินค้าให้เลือกซื้อหลากหลายมากๆ ทั้งเครื่องเงิน ไข่มุก เครื่องปั้นดินเผา เสื้อผ้าไหม นาฬิกา รองเท้า เสื้อหนัง พรม เซรามิค ของที่ระลึก ของโบราณต่างๆ ของตกแต่งบ้าน สินค้าชื่อดังของที่นี่จะเป็นทองคำ ที่ออกแบบได้อย่างสวยงาม หากซื้อของที่ตลาดนี้ เวลาต่อราคา ต้องต่อรองอย่างน้อย 50-70% เพราะราคาที่ตั้งไว้เป็นราคาที่รอให้ผู้ซื้อต่อ ใครต่อเก่งก็จะได้ของราคาถูกเป็นพิเศษ

เนื้อหาในฉบับนี้หมดแล้ว แต่สถานที่ท่องเที่ยวในอิสตันบูลยังมีอีกหลายแห่งที่น่าสนใจอย่างยิ่ง ดังนั้นในฉบับหน้ามาต่อกันกับสถานที่ท่องเที่ยวในกรุงอิสตันบูลและกับเมืองอื่นๆ ของประเทศตุรกีที่มีความสวยงามไม่แพ้กัน ซึ่งมอร์แมนจะนำพาพวกเราชาวซัดเซสมอร์ไปสัมผัสกัน แล้วพบกันครับ...



รู้เร็วกว่าใคร ทันทุกกระแส ไม่พลาดทุกข้อมูลข่าวสาร และเรื่องราวดีๆ

สแกนเลย!!!



รอบรู้เรื่องสุขภาพ
บันทึกหมอสั่ง

โดย อว. สิทธิวีร์ เกียรติวัฒนินธ์



ปรับ mindset เป็นคนใหม่
CEO Noppakrit

โดย คุณนพทฤกษ์ ธิธิเสถียรจิต



Facebook



Line



Facebook



Line

รับข้อมูลสินค้า และรูปภาพสวยงาม
Successmorelink



Line

เกาะติดทุกสถานการณ์
Pr_successmore



Line

ดาวน์โหลด Android
Success Connect



Line

ทุกข้อสงสัยเรามีคำตอบ
SCM spt officer



Line

ถาม-ตอบ ฮัตโนมิตี
Support_successmore



Line

ดาวน์โหลด ios
Success Connect



Line

RadiWise

Nano Shield Technology

ป้องกันคลื่นรังสี RF, คลื่นแม่เหล็กไฟฟ้า เพื่อสุขภาพที่ดีของคุณ

1 เสาสัญญาณโทรศัพท์
ส่งสัญญาณ



2 ทุกครั้งที่ใช้โทรศัพท์
จะเกิดคลื่นแม่เหล็กไฟฟ้า



3 RadiWise ช่วยลดปริมาณ
คลื่น RF มากกว่า 45%



4 ลดความเสี่ยงของผลกระทบ
จากคลื่นแม่เหล็กไฟฟ้าต่อสมอง



RadiWise
Nano Shield Technology

ป้องกันรังสีด้วย เรดิไวส์

RadiWise แผ่นสติกเกอร์ป้องกัน รังสี RF ช่วยดูดซับรังสี
ที่ปล่อยออกมา จากโทรศัพท์มือถือ ได้มากถึง 45%

5 ขั้นตอน RadiWise



1. ลอกแผ่นสติกเกอร์ออกจากซอง
2. นำแผ่นสติกเกอร์ RadiWise มา
3. นำ RadiWise ไปติดบนหลัง
4. เมื่อใช้เสร็จแล้ว ให้ลอกแผ่น
สติกเกอร์ออก



นำเข้าจากอเมริกา



ระบบสมาชิก...วันนี้!

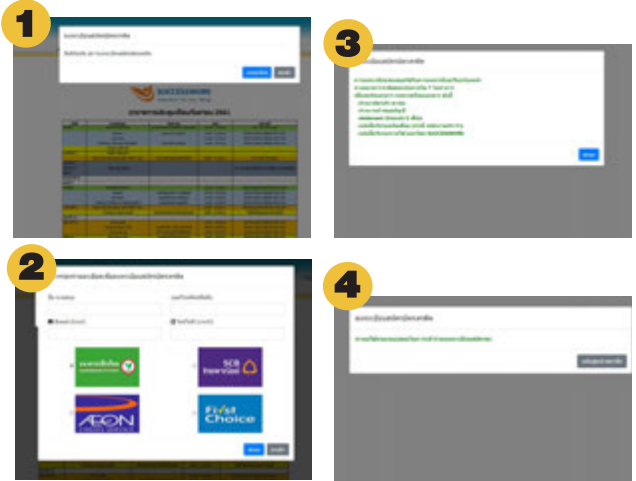
สามารถ "สมัครบัตรเครดิต" ได้แล้วนะ!

สวัสดิการทุกด้าน สำหรับเรื่องราวข่าวสารเกี่ยวกับเทคโนโลยีวันนี้ พบข้ออัปเดตเกี่ยวกับฟังก์ชันเพิ่มเติมของระบบสมาชิกครับ

ขณะนี้ทางบริษัทฯ ได้มีการติดต่อกับทางธนาคาร เพื่ออำนวยความสะดวกให้กับสมาชิกในการดำเนินการทำบัตรเครดิตกับทางธนาคาร โดยทางบริษัทได้ติดต่อไว้ทั้งหมด 4 ธนาคาร คือธนาคารกสิกรไทย ธนาคารไทยพาณิชย์ สินเชื่อเฟิร์สช้อยส์ และสินเชื่ออออน



โดยทางสมาชิก จะเห็นข้อความเชิญชวนให้ลงทะเบียนผ่านหน้าระบบสมาชิก โดยเมื่อลงทะเบียนแล้ว ทางบริษัทฯ จะส่งรายชื่อไปยังธนาคารที่ทางสมาชิกเลือกไว้ เพื่อดำเนินการในขั้นตอนการขอเอกสารต่าง ๆ เพื่อยื่นกับทางธนาคารต่อไป



หน้าจอขั้นตอน "การสมัครบัตรเครดิต" ผ่านระบบสมาชิก successmore

- 1) ข้อความเชิญชวนหน้าระบบสมาชิก ถ้าสนใจให้กด "ลงทะเบียน"
- 2) จากนั้นสมาชิกจะเห็นธนาคารให้เลือกโดยสามารถเลือกได้มากกว่า 1 ธนาคาร จากนั้นกด "ตกลง"
- 3) ระบบจะแสดงข้อความให้เตรียมเอกสารไว้สำหรับธนาคารที่ท่านเลือก จากนั้น กด "ตกลง"
- 4) ระบบจะแสดงข้อความขอบคุณที่เข้าร่วมลงทะเบียน หลังจากนั้นสมาชิกรอธนาคารติดต่อกลับ

บริษัทฯ หวังเป็นอย่างยิ่งว่า ฟังก์ชันที่เพิ่มเติมเพื่อเพิ่มความสะดวกให้กับสมาชิกในการสมัครบัตรเครดิตนั้น จะมีประโยชน์ต่อการดำเนินธุรกิจของสมาชิก

สำหรับวันนี้ ผมขอจบการอัปเดตเรื่องเทคโนโลยีกันไว้เพียงเท่านี้ แล้วจะมาอัปเดตข้อมูลที่มีประโยชน์อีกในฉบับหน้าครับ

Q&A... ถาม • ตอบ



Q ไส้กรอง UF Membrane คืออะไร ทำหน้าที่อะไร

A UF Membrane ผลิตจากวัสดุโพลีซัลโฟน (PS) ทำหน้าที่ดักจับสารปนเปื้อน เชื้อโรคและแบคทีเรีย มีความละเอียดการกรองสูงถึง 0.01 ไมครอน

จุดเด่นเครื่องทำน้ำแร่ ALKAMAG คืออะไร

- ระบบการกรองที่มีมากถึง 9 ขั้นตอน จุดเด่นคือไส้กรอง UF Membrane ที่มีความละเอียดในการกรองสูงถึง 0.01 ไมครอน สามารถกรองเชื้อโรค แบคทีเรีย และไวรัสในน้ำได้เป็นอย่างดี ทำให้ได้น้ำดื่มใสสะอาดปลอดภัย ปราศจากสิ่งปนเปื้อน ซึ่งจะเหมาะกับทุกคนในครอบครัว
- เพิ่มแร่ธาตุที่มีประโยชน์ต่อร่างกาย เช่น แมกนีเซียม, ซิงค์, แคลเซียม, เหล็ก
- ได้น้ำดื่มที่เป็นน้ำอัลคาไลน์ (น้ำที่มีค่า pH เป็นด่างอ่อน ๆ) ปรับสมดุลภายในร่างกาย

Q ปริมาณค่าแร่ธาตุและความเป็นด่างในน้ำแร่ อัลคาแมก จะมีความสม่ำเสมอหรือลดลงตามการใช้งานหรือไม่

A เนื่องจาก หลักการกรองน้ำของเครื่อง **ALKAMAG** เป็นการใช้หินแร่ธรรมชาติในการเพิ่มปริมาณแร่ธาตุ และความเป็นด่างในน้ำจึงทำให้ค่าปริมาณแร่ธาตุ และความเป็นด่างในน้ำอาจจะไม่คงที่ แต่จะมีคุณลักษณะเป็นช่วง (Range) เช่น ปริมาณแคลเซียมประมาณ 11 - 15 mg/L, ปริมาณแมกนีเซียมประมาณ 7 - 14 mg/L หรือค่าวัดระดับ pH ปรับขึ้นจากน้ำดิบประมาณ 1-2 ค่า เป็นต้น รวมทั้งค่าแร่ธาตุและความเป็นด่างในน้ำจะค่อยๆ ลดลงตามปริมาณการใช้น้ำและคุณภาพของน้ำดิบตามพื้นที่นั้นๆ

Q การดื่มน้ำแร่อัลคาไลน์ มีผลกระทบต่อสุขภาพหรือไม่

A การดื่มน้ำแร่อัลคาไลน์ ไม่มีผลกระทบต่อสุขภาพ เพราะ

- น้ำ ที่มีค่าแร่ธาตุและความเป็นด่าง อยู่ภายใต้มาตรฐานน้ำดื่ม
- ใช้หินแร่ธรรมชาติ ไม่ใช่สารเคมีใดๆ มี Test Report ยืนยัน
- หินแร่ธรรมชาติ ผ่านการทดสอบจากห้องปฏิบัติการที่ได้มาตรฐานทั้งในและต่างประเทศ

Q สารกรอง Alkamag Ball คืออะไร ทำหน้าที่อะไร

A Alkamag Ball คือสารกรอง ลิขสิทธิ์เฉพาะของเครื่องทำน้ำแร่ อัลคาไลน์ อัลคาแมก ซึ่งให้แร่ธาตุ แมกนีเซียม แคลเซียม เหล็ก และซิงค์ ที่เป็นประโยชน์ต่อร่างกาย รวมทั้ง ปรับสภาพน้ำให้เป็นด่างอ่อนๆ ปรับกลุ่มโมเลกุลของน้ำ ให้มีขนาดเล็กและเป็นสารกรองที่ผ่านการทดสอบมาตรฐานจาก **ams Laboratories** ประเทศออสเตรเลีย

Q น้ำที่ใช้กับเครื่องทำน้ำแร่ ALKAMAG ควรมีความสมบัติอย่างไร

- A**
- ต้องเป็นน้ำประปาที่ได้มาตรฐานเท่านั้น
 - ต้องมีค่าสารละลายรวม (TDS) ไม่เกิน 250 PPM
 - ต้องเป็นน้ำที่ใส ไม่มีสีขุ่น รสชาติต้องจืด ไม่มีกลิ่นคาว

น้ำ คือสารอาหาร สำคัญที่สุดของร่างกาย

ในร่างกายของเรานั้น มีน้ำเป็นส่วนประกอบมากที่สุด โดยมีปริมาณของน้ำ ดังนี้

ปริมาณ "น้ำ" ในเลือด **92%**

ปริมาณ "น้ำ" ในสมอง **85%**

ปริมาณ "น้ำ" ในร่างกาย **70%**

หน้าที่สำคัญที่สุดของน้ำ คือการเป็นตัวกลางในการเกิดปฏิกิริยาเคมีทุกชนิดในกระบวนการเมตาบอลิซึมของร่างกาย เซลล์จะไม่สามารถทำงานได้ถ้าไม่มีน้ำ **ตัวอย่างที่เห็นได้ชัดเจน** ได้แก่ กระบวนการย่อยอาหาร กระบวนการดูดซึมอาหาร และกระบวนการขับถ่ายของเสียออกจากร่างกาย น้ำที่เป็นของเหลวของเลือด ทำหน้าที่ขนส่งอาหารและออกซิเจนให้แก่เซลล์ อีกทั้ง นำของเสียและก๊าซคาร์บอนไดออกไซด์จากเซลล์มาขับถ่ายออกจากร่างกายทางปอด

นอกจากนี้ **น้ำ** ยังช่วยให้การขับถ่ายกากอาหารในลำไส้ใหญ่เป็นไปโดยสะดวก ช่วยขับถ่ายของเสียส่วนใหญ่ออกจากร่างกายทางปัสสาวะ และช่วยให้ไขข้อต่างๆ ในร่างกายทำงานได้ดี อีกทั้ง น้ำยังช่วยควบคุมอุณหภูมิของร่างกาย ให้อยู่ในระดับปกติ หากร้อนเกินไปก็จะระบายความร้อนออกมาในรูปของเหงื่อ น้ำยังช่วยรักษาระดับความเป็นกรดต่างของเลือดรวมทั้งของเหลวต่างๆ ในร่างกาย และยังช่วยเพิ่มความยืดหยุ่นให้กับผิว ทำให้ผิวพรรณมีสุขภาพดี

นี่คือคุณประโยชน์ของน้ำที่มีต่อร่างกาย ที่สามารถบอกได้ว่า
“น้ำคือสารอาหารสำคัญที่สุดของร่างกาย”

ปริมาณของน้ำในร่างกาย คนเราแต่ละคนไม่แน่นอน โดยขึ้นกับอายุ ปริมาณของไขมันในร่างกาย และกิจกรรมของแต่ละคน คนที่มีโรคภัยไข้เจ็บก็อาจจะเสียสมดุลของน้ำในร่างกายได้ง่ายกว่าคนปกติ ร่างกายจะสูญเสียน้ำได้ทางผิวหนัง ทางปอด โดยการหายใจออก ทางอุจจาระ และทางปัสสาวะ เมื่อร่างกายมีการสูญเสีย และน้ำมีความสำคัญยิ่งต่อร่างกาย

ดังนั้น เราจึงควรดื่มน้ำอย่างเพียงพอในทุกๆ วันให้เป็นนิสัย โดยสามารถคำนวณหาปริมาณน้ำดื่ม ที่ร่างกายต้องการต่อวันได้อย่างง่ายๆ ตามวิธีการคำนวณ (ภาพด้านขวามือ)

การดื่มน้ำในปริมาณที่เพียงพอและเหมาะสม นับเป็นจุดเริ่มต้นของการมีสุขภาพที่ดี และควรเลือกน้ำดื่มที่สะอาด ปราศจากเชื้อโรคปนเปื้อน มีแร่ธาตุสำคัญที่มีคุณประโยชน์ต่อร่างกาย ก็จะช่วยเสริมสุขภาพร่างกายให้แข็งแรงมากขึ้นอีกด้วย

ปริมาณของน้ำดื่มที่ร่างกายต้องการในแต่ละวัน

วิธีคำนวณหาปริมาณน้ำดื่ม ที่ร่างกายต้องการต่อวันได้อย่างง่ายๆ ดังนี้

น้ำหนักตัว (กก.) x 33/1000 เท่ากับ
ปริมาณน้ำที่เราต้องดื่มต่อวัน (ลิตร)

ถ้าสมมุติ มีน้ำหนัก 60 กิโลกรัม

วิธีคำนวณปริมาณน้ำดื่มที่ร่างกายต้องการต่อวัน คือ **60 X 33/1000**
= 1.98 ลิตร หรือ 1,980 cc.

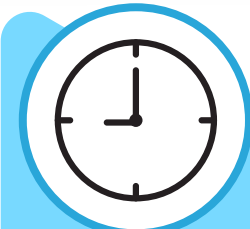
ถ้าแก้วน้ำดื่มปกติที่เราใช้มีขนาดบรรจุ
น้ำ 200 cc. ก็คือต้องดื่มน้ำ 10 แก้วต่อวัน

เมื่อทราบปริมาณน้ำดื่มที่ต้องการต่อวันแล้ว ก็ควรที่จะดื่มน้ำให้ถูกเวลา ดังนี้



05.00 - 06.00 น.

ตื่นนอนตอนเช้าควรดื่มน้ำ 2 แก้ว เพราะเป็นช่วงที่มีความเข้มข้นของเลือดสูง เลือดจะขาดน้ำ ควรดื่มน้ำเพื่อเจือจางเลือดไม่ให้เข้มข้นเกินไป



09.00 - 10.00 น.

ดื่มน้ำอีก 2 แก้ว ช่วงเวลานี้ เป็นช่วงที่เริ่มมีของเสียเกิดขึ้นในร่างกาย เพราะร่างกายได้ทำงานไประยะหนึ่งแล้ว ฉะนั้นจึงควรดื่มน้ำเพื่อชำระของเสียต่างๆ ออกไป



12.00 - 20.00 น.

ทยอยดื่มน้ำ 5 แก้ว การทยอยดื่มน้ำเรื่อยๆ เพื่อสร้างความสดชื่นในระหว่างวันให้กับร่างกาย เพื่อให้เมตาบอลิซึมระบบไหลเวียนของเลือดและระบบขับถ่ายของเสียทำงานได้อย่างมีประสิทธิภาพ



22.00 - 00.00 น.

ก่อนนอนให้ดื่มน้ำอีก 1 แก้ว เพื่อชะล้างสิ่งตกค้างในลำไส้และกระเพาะอาหารและช่วยให้หลับสบายยิ่งขึ้น



DID YOU KNOW

น้ำแร่อัลคาไลน์...ดีต่อสุขภาพ ?

จากรายงานทางการแพทย์ชื่อ **Complete Nutrition** (โภชนาการสมบูรณ์แบบ) ได้สรุปว่า

ความเป็นกรดที่มากเกินไปในร่างกาย เป็นสาเหตุหนึ่งที่ทำให้เกิดโรคหัวใจ ต่อมลูกหมากโต อาหารไม่ย่อยและอ่อนเพลีย เขาได้แนะนำให้ดื่มน้ำที่ออกฤทธิ์เป็นด่างเพื่อช่วยลดความเป็นกรดในร่างกายลง และจะช่วยลดความเสี่ยงในการเกิดโรคต่างๆ ได้ ในยุโรปนักโภชนาการจะแนะนำให้ดื่มน้ำพุบางชนิด ซึ่งอุดมไปด้วยไอออนของเกลือแร่ที่เป็นด่าง **การดื่มน้ำที่เป็นด่างอ่อนๆ 3 แก้วเต็มๆ ภายใน 25 นาที** เม็ดเลือดแดงจะคืนสภาพ พร้อมทั้งจะนำพาสารอาหารและออกซิเจนไปเลี้ยงเซลล์ต่างๆ ภายในร่างกายได้อย่างมีประสิทธิภาพมากขึ้น

น้ำอัลคาไลน์ หรือที่เรียกกันโดยทั่วไปว่า “น้ำด่าง” คือน้ำสะอาดที่มีคุณภาพและมีคุณสมบัติความเป็นด่างที่มีค่า pH ค่อนไปทางด่างอ่อนๆ หรือมากกว่า 7 เล็กน้อย **น้ำอัลคาไลน์** ยังเป็นน้ำที่มีขนาดโมเลกุลเล็กกว่าน้ำธรรมดา ทำให้ร่างกายสามารถดูดซึมน้ำเข้าสู่ร่างกายและนำไปใช้ยังส่วนต่างๆ ของร่างกายได้ดีขึ้น **น้ำอัลคาไลน์** ยังอุดมไปด้วยไอออนประจุลบ ส่งผลให้มีคุณสมบัติพิเศษในการช่วยต้านและทำลายอนุมูลอิสระภายในร่างกาย ช่วยชะลอการเสื่อมของเซลล์ และช่วยลดความเสี่ยงในการเกิดโรคต่างๆ ได้เป็นอย่างดี

นอกจากนั้น น้ำอัลคาไลน์ยังประกอบไปด้วยแร่ธาตุและสารอาหารต่างๆ ที่ร่างกายต้องการมากมาย ซึ่งแร่ธาตุสำคัญที่อยู่ในน้ำอัลคาไลน์ ได้แก่ **แมกนีเซียม (Magnesium)** **แคลเซียม (Calcium)** และแร่ธาตุต่างๆ เป็นต้น

แมกนีเซียม (Magnesium)

แมกนีเซียม เป็นแร่ธาตุสำคัญที่ร่างกายต้องการ ประมาณ 350 - 500 มิลลิกรัม/วัน มีความสำคัญต่อการเผาผลาญของแคลเซียมและวิตามินซี ซึ่งมีความสำคัญต่อการทำงานของเส้นประสาทและกล้ามเนื้อ เป็นแร่ธาตุที่ช่วยผ่อนคลายความเครียดได้ และมีส่วนช่วยในการเปลี่ยนแปลงน้ำตาลในเลือด ให้เป็นพลังงาน ช่วยทำให้หลอดเลือดและหัวใจแข็งแรง หากร่างกายขาดแมกนีเซียม จะส่งผลทำให้ภูมิคุ้มกันในการป้องกันโรคต่างๆ ของร่างกายลดลง ระบบกล้ามเนื้อและระบบย่อยอาหารทำงานผิดปกติได้



แคลเซียม (Calcium)

แคลเซียม เป็นแร่ธาตุที่มีอยู่ในร่างกายมากกว่าแร่ธาตุอื่นๆ โดยจะทำงานร่วมกับฟอสฟอรัส เพื่อช่วยให้กระดูกและฟันแข็งแรง ช่วยลดความเสี่ยงต่อการเป็นโรคกระดูกเสื่อมและกระดูกหัก และช่วยป้องกันกระดูกพรุน โดยปริมาณของแคลเซียมที่แนะนำให้รับประทานสำหรับผู้ใหญ่คือ 1,200 มก./วัน ซึ่งแคลเซียมจะทำงานร่วมกับแมกนีเซียม วิตามินซี วิตามินดี ธาตุเหล็กและฟอสฟอรัส ช่วยให้การการทำงานของระบบกล้ามเนื้อและกระดูกของร่างกายมีความแข็งแรง

น้ำดื่มอัลคาไลน์ที่ดี เกิดจากการนำหินแร่จากธรรมชาติที่ผ่านกรรมวิธีพิเศษ ทำให้เกิดสภาวะความเป็นด่าง ช่วยในการปรับสมดุลสภาวะความเป็นกรด - ด่าง ภายในร่างกายให้อยู่ในสภาวะที่เหมาะสม ซึ่งเป็นอีกหนึ่งปัจจัยสำคัญที่จะช่วยให้ร่างกายสามารถต่อต้านโรคร้ายต่างๆ ได้เป็นอย่างดีและทำให้มีสุขภาพร่างกายที่แข็งแรง

ด้วยเทคโนโลยีที่ล้ำสมัยในปัจจุบัน ทำให้เราสามารถทำน้ำแร่อัลคาไลน์ได้เองที่บ้าน ด้วยการติดตั้งเครื่องทำน้ำแร่ Alkamag รุ่น Mineral & Alkaline ที่ได้รับการรับรองมาตรฐานระดับโลก จาก **ams laboratories** ประเทศออสเตรเลีย โดยใช้วัสดุผลิตไส้กรองจากต่างประเทศ ที่ผ่านการรับรองจากสถาบัน **NSF** ประเทศสหรัฐอเมริกา และเพื่อให้คุณมั่นใจได้ในเรื่องของความสะอาดที่ผ่าน 9 ชั้นกรองคุณภาพ

นอกจากนี้ **น้ำทุกหยดที่ได้จาก Alkamag** ยังผ่านการเติมแร่ธาตุสำคัญ เช่น แมกนีเซียม แคลเซียม พร้อมปรับค่าความเป็นด่างอ่อนๆ ด้วย **Alkamag Ball** ลิขสิทธิ์เฉพาะของ **Alkamag** เพื่อให้เราได้ดื่มน้ำที่เป็นมากกว่าน้ำสะอาด และเพื่อสุขภาพที่ดีกว่าของทุกคน

น้ำแร่อัลคาไลน์
อุดมไปด้วย
ไอออนประจุลบ



More Guru ฉบับนี้ขอส่งพลังให้ทุกท่าน ด้วยเรื่องราวของ...

7 คุณลักษณะสำคัญของ "ผู้นำมีเสน่ห์"

สวัสดิ์ครับ นักธุรกิจซัดเซสมอร์ที่รักทุกท่าน เวลาในแต่ละเดือนวิ่งผ่านไปรวดเร็วเหลือเกิน นี่ก็เข้าสู่ช่วงไตรมาสสุดท้ายของปีแล้ว ขอให้ทุกๆ ท่าน มุ่งมั่น คว้าเป้าหมายต่อไปอย่างไม่หยุดยั้งนะครับ

1 มีบุคลิกภาพภายนอกที่ดูดี และคล่องแคล่ว

บุคลิกภาพภายนอก เป็นสิ่งที่คุณคนมองเห็นได้ง่ายที่สุด ซึ่งหมายความรวมถึงการดูแลความสะอาดของหน้าหนักและส่วนสูง หน้าท้องที่ไม่มีพุงยื่นออกมา ผิวพรรณที่ดูกระจ่างใส ทรงผมที่ส่งเสริมภาพลักษณ์และการแต่งกายที่เข้ากับบทบาททางสังคม การดูแลฟันให้สะอาด การดูแลสุขภาพให้แข็งแรง การเดิน การนั่ง การยืน ด้วยท่วงท่าที่สมดุล รวมถึงการมีรอยยิ้มที่ทำให้ผู้คนมีความสุข

2 มีมุมมองความคิดที่สร้างสรรค์และพัฒนา ซึ่งส่งผลต่ออารมณ์ความรู้สึกในเชิงบวก

เป็นคนมีความคิดที่จัดจ้านกับทางออกของปัญหา ไม่ใช่จมอยู่กับปัญหา เป็นคนที่คำนึงความเป็นไปได้ โอกาส และความหวัง ซึ่งผู้นำในระดับนี้จะเข้าใจดีว่าสิ่งไหนที่ผู้คนจัดจ้าน สิ่งนั้นจะขยายผล นั่นคือ ถ้าจัดจ้านปัญหาจะถูกลดลง แต่ถ้าจัดจ้านทางออก จะมองเห็นทางออกได้มากขึ้น ซึ่งมุมมองความคิดที่ถูกต้อง จะส่งผลต่ออารมณ์ความรู้สึก ทำให้ผู้นำคนนั้นมีพลัง และสามารถจุดประกายพลังให้แก่คนอื่นได้ดีอีกด้วย

3 มีภาษาถ้อยคำและการตั้งคำถามที่ส่งเสริมพลังของตัวเองและผู้ตาม

ผู้นำที่มีเสน่ห์ จะต้องมียถ้อยคำพลังบวกสูงที่ใช้อยู่เป็นประจำจนกลายเป็นนิสัย เช่น ยอดเยี่ยม สุดยอด มหัศจรรย์มาก คุณทำได้ รวมถึงมียถ้อยคำที่ปลุกพลังตัวเองในทุกๆ วัน เช่น วันแล้ววันเล่า ฉันจะดีขึ้นในทุกๆ ด้าน นอกจากนี้แล้วยังต้องเป็นคนที่ใช้คำถามที่ทำให้ตัวเองและคนอื่นมีพลัง เช่น ฉันได้เรียนรู้อะไรจากปัญหานี้บ้าง และฉันจะมีวิธีบรรลุเป้าหมายนี้ได้อย่างไร ใครบ้างที่ฉันสามารถขอคำปรึกษาได้ เป็นต้น ที่สำคัญคือ การรู้จักพูดจาด้วยถ้อยคำที่ทำให้กำลังใจแก่ผู้คนด้วย

4 เป็นคนเก่งมีแนวคิด และมีแนวปฏิบัติที่ทันสมัย

ผู้นำที่เป็นคนเก่ง จะได้รับการยอมรับและคำชื่นชมจากผู้ตาม ถ้าผู้นำอยู่ในระดับงกับชีวิต ใครถามอะไรก็ไม่มีคำตอบที่เข้าท่า ทำให้บางครั้งผู้ตามจะรู้สึกว่า ผู้นำจะเป็นผู้นำเองมากกว่า ถ้าเป็นอย่างนี้ ก็ยากที่จะเกิดการยอมรับ อย่าไปว่าถึงขั้นมีเสน่ห์เลยครับ ดังนั้นผู้นำจึงจำเป็นต้องเก่งทั้งงาน เก่งทั้งคน และเก่งคิดด้วยครับ

5 เป็นผู้นำ ที่น่าทึ่ง ให้ประสบความสำเร็จได้

นอกจากเก่งแล้ว ยังต้องใช้ความเก่งในการนำทีม โดยการสร้างแรงบันดาลใจ เพื่อให้ผู้ตามดึงศักยภาพของตนเองออกมาใช้อย่างเต็มที่ เพื่อความสำเร็จของระดับทีม และระดับรายบุคคลที่เป็นสมาชิกของทีมด้วย ถ้าทำได้ในระดับนี้ คุณก็จะกลายเป็นผู้นำที่มีอิทธิพลต่อการเปลี่ยนแปลงชีวิตของคนอื่น ระดับการยอมรับจากหัวใจจะอยู่ในระดับลึกอันเป็นผลมาจากการนำที่ทำให้ชีวิตของเขาดีขึ้นนั่นเอง

6 เป็นคนที่เก่งในด้านการสื่อสาร

ผู้นำที่มีเสน่ห์ต้องเก่งด้านการสื่อสาร ทั้งด้านการพูด การฟัง การถามตอบ การสรุปประเด็น การให้ข้อคิด และการเขียน รวมทั้งการใช้ภาษากาย ซึ่งจะต้องมีมาตรฐานการสื่อสารที่สูง ทั้งในรูปแบบการพูดคุยเดี่ยวๆ พูดบนเวที การนำประชุม การออกรายการที่วิวิทย์ การแถลงข่าวและการให้สัมภาษณ์

7 เป็นคนอ่อนน้อมถ่อมตน จริงใจ ใส่ใจ มีหัวใจเป็นธรรม และเป็นผู้ให้

การอ่อนน้อมถ่อมตน ทำให้คุณเป็นคนน่ารัก ไม่ดูถูกคนอื่น มีความจริงใจ ทำให้ผู้อื่นสัมผัสและรับรู้ได้ว่าเขาไม่ได้ถูกหลอกใช้ ความใส่ใจทำให้ผู้คนรับรู้ว่าคุณไม่ได้จ้องเอาแต่ประโยชน์ การมีหัวใจเป็นธรรม ทำให้คนมั่นใจว่า การทำดีมีผลงานย่อมได้ดี ส่วนการเป็นผู้ให้ทำให้คนอยู่ด้วยได้รับสิ่งที่ดีที่สุดจากคุณ ซึ่งมักตรงข้ามกับความรู้สึกว่าเขาทำงานส่งส่วยให้คุณ

ทั้งหมดนี้คือ “7 คุณลักษณะสำคัญของผู้นำมีเสน่ห์” ถ้าใครต้องการเป็นผู้นำมีเสน่ห์ รับอ่านอีกรอบและเอาไปใช้เลยนะครับ รับประกันซ่อมฟรีว่า **คุณจะมีเสน่ห์จนเกินห้ามใจอย่างแน่นอนครับ**





15 ข้อคิด

สู่ความสำเร็จ ในอาชีพ

- 1 มองว่าตัวเองทำอาชีพ...ไม่ใช่แค่ทำงาน
- 2 มองว่าตัวเองเป็นมืออาชีพ...ไม่ใช่แค่มีงานทำ
- 3 คิดดีต่อบริษัท...ที่คุณทำงานอยู่
- 4 มองอุปสรรคเป็นหินรอง...ก้าว!
- 5 มองว่า...ถ้าคุณเก่งขึ้นคุณก็จะทำงานที่ยากขึ้นได้

- 6 เชื่อว่าตัวเอง...พัฒนาได้และยินดีที่จะพัฒนา
- 7 มีมุมมองที่...ถูกต้อง! ในการทำงานเป็นทีม
- 8 จดจ่อไปที่ความเป็นไปได้...ไม่จดจ่อไปที่อุปสรรคปัญหา
- 9 มองการถูกตักกลับของงาน...เป็นการยกระดับมาตรฐานตนเอง
- 10 มองการถูกถาม...คำถาม! เป็นการวัดความเข้าใจในงาน

- 11 มองการทำงานมากเป็นการเรียนรู้มาก
- 12 มีมุมมองว่า...ในแต่ละเดือนแต่ละปี ฉันจะต้องเก่งขึ้น
- 13 ถ้าคุณขยัน แล้วยังทำงานนั้นได้ไม่ดี...แสดงว่าคุณยังมีความรู้ ความเข้าใจไม่พอ
- 14 มีมุมมองความเข้าใจเรื่องการประเมินตนเอง
- 15 มีความคาดหวัง...ในชีวิตที่ถูกต้อง



ตาราง การประชุม

ประจำเดือน 2018

▪ ธันวาคม 2018

วันอาทิตย์ ที่ 2 ธ.ค. 2018

- **Product Insight** เวลา 8.00 - 17.00 น.
โรงแรมวินเพลส จ.เชียงใหม่

วันอังคาร ที่ 4 ธ.ค. 2018

- **Platinum Meet CEO** เวลา 16.00 - 18.00 น.
สำนักงานใหญ่ริชโยธิน ห้อง 301
- **Bronze & Up** เวลา 19.00 - 21.30 น.
สำนักงานใหญ่ริชโยธิน ห้อง 301

วันอาทิตย์ ที่ 9 ธ.ค. 2018

- **Inspiration #37** เวลา 12.00 - 17.00 น.
หอประชุมกองทัพอากาศ กรุงเทพฯ

วันพุธ ที่ 12 ธ.ค. 2018

- **President Talk** เวลา 16.00 - 18.00 น.
สำนักงานใหญ่ริชโยธิน ห้อง 301

วันอาทิตย์ ที่ 16 ธ.ค. 2018

- **Inspiration #16** เวลา 12.00 - 17.00 น.
จ.เชียงใหม่

วันอาทิตย์ ที่ 23 ธ.ค. 2018

- **Start Your Business With WHY**
เวลา 08.00 - 17.00 น.
พนมเปญ กัมพูชา

▪ มกราคม 2019

วันเสาร์ ที่ 12 ม.ค. 2019

- **Inspiration** เวลา 12.00 - 17.00 น.
เวียงจันทน์ สปป.ลาว

วันอาทิตย์ ที่ 13 ม.ค. 2019

- **Start Your Business With WHY**
เวลา 08.00 - 17.00 น.
เวียงจันทน์ สปป.ลาว

- **Transform In Action** เวลา 12.00 - 17.00 น.
จ.พิษณุโลก

วันอาทิตย์ ที่ 20 ม.ค. 2019

- **Start Your Business With WHY**
เวลา 08.00 - 17.00 น.
เซ็นทรัลแจ้งวัฒนะ กรุงเทพฯ

วันอาทิตย์ ที่ 27 ม.ค. 2019

- **Start Your Business With WHY**
เวลา 08.00 - 17.00 น.
จ.กำแพงเพชร
- **Product Insight** เวลา 08.00 - 17.00 น.
สำนักงานสาขาหาดใหญ่

***หมายเหตุ : สถานที่จัดงานต่างๆ อาจมีการเปลี่ยนแปลง สามารถเช็คสถานที่จัดงานได้ที่ www.successmore.com ในหน้าตารางการประชุม

เก็บคะแนนตั้งแต่ 1 ธันวาคม 2561 - 30 กันยายน 2562



BEING MORE TRIP TO *Turkey*



หมายเหตุ :

ครั้งที่ 1 รหัสเที่ยว 330 คะแนน รหัสคู่ 495 คะแนน
ครั้งที่ 2 รหัสเที่ยว 462 คะแนน รหัสคู่ 693 คะแนน
ครั้งที่ 3 รหัสเที่ยว 594 คะแนน รหัสคู่ 891 คะแนน
ครั้งที่ 4 รหัสเที่ยว 726 คะแนน รหัสคู่ 1,089 คะแนน
ครั้งที่ 5 รหัสเที่ยว 858 คะแนน รหัสคู่ 1,287 คะแนน

ครั้งที่ 6 รหัสเที่ยว 990 คะแนน รหัสคู่ 1,485 คะแนน
ครั้งที่ 7 รหัสเที่ยว 990 คะแนน รหัสคู่ 1,485 คะแนน
ครั้งที่ 8 รหัสเที่ยว 990 คะแนน รหัสคู่ 1,485 คะแนน
ครั้งที่ 9 รหัสเที่ยว 990 คะแนน รหัสคู่ 1,485 คะแนน
ครั้งที่ 10 รหัสเที่ยว 990 คะแนน รหัสคู่ 1,485 คะแนน

Leaders Seminar Trip To

SOUTH AFRICA

แอฟริกาใต้

เก็บคะแนนตั้งแต่วันที่ 1 สิงหาคม 2561 - 31 กรกฎาคม 2562



หมายเหตุ

ครั้งที่ 1 สัปดาห์ละ 900 คะแนน สัปดาห์ละ 1,350 คะแนน	ครั้งที่ 4 สัปดาห์ละ 1,980 คะแนน สัปดาห์ละ 2,970 คะแนน
ครั้งที่ 2 สัปดาห์ละ 1,260 คะแนน สัปดาห์ละ 1,890 คะแนน	ครั้งที่ 5 สัปดาห์ละ 2,340 คะแนน สัปดาห์ละ 3,510 คะแนน
ครั้งที่ 3 สัปดาห์ละ 1,620 คะแนน สัปดาห์ละ 2,430 คะแนน	ครั้งที่ 6 สัปดาห์ละ 2,700 คะแนน สัปดาห์ละ 4,050 คะแนน