

นิตยสารแห่งแรงบันดาลใจที่เปลี่ยนชีวิตคุณได้

SUCCESS

WWW.SUCCESSMORE.COM

ปีที่ 5 ฉบับที่ 30 เดือนพฤษภาคม - มิถุนายน 2561 **Magazine**



คุณรัฐฐาน อภิญญารัฐศักดิ์
นักธุรกิจระดับ DIAMOND



คุณกัญจักษ์ เวลิมนิธิพันธ์
นักธุรกิจระดับ DIAMOND



SOD

เอส เอช โอ

NUTRINAL

ยอนวัยเซลล์
คืนความแข็งแรงระดับ DNA



SOD Official
www.Sodproduct.com

SUCCESSMORE
SOD
S.O.D. ENZYME



สวัสดิ์ศรีรับ นักรุกกิจซัคเซสมอร์ที่รักทุกท่าน

พบกับผมในฉบับนี้ เป็นช่วงเดือนพฤษภาคมแล้ว เวลาผ่านไปรวดเร็วมากเลยครับ นี่ก็เหลือเวลาอีกเพียงแค่ 7 เดือนก็จะจบปีพ.ศ.2561 แล้วยุ่หมายถึงว่าเวลาที่มีค่ายิ่งกว่าเงินทองแก้วแหวนอัญมณีอีกนะครับ เพราะเวลาผ่านแล้วผ่านไปเลยไม่สามารถรีไซเคิลได้ ดังนั้น จึงขอให้นักรุกกิจทุกท่านช่วยบริหารเวลาของตัวเองให้คุ้มค่าที่สุดที่สุด เลือกใช้เวลาอย่างสมดุลทั้งเพื่อการพัฒนาตน เพื่อการดูแลร่างกาย การสร้างความสำเร็จในชีวิตและการสร้างครอบครัวที่มีความสุข

ในส่วนของบริษัทนั้น ในช่วงเวลาที่เหลือ 7 เดือนของปีนี้ เราได้มีการเตรียมส่งพลังการสนับสนุนนักรุกกิจให้บรรลุเป้าหมายในหลายๆ ทางด้วยกัน มีตั้งแต่การออกสินค้าใหม่ที่โดนใจตลาดอย่างต่อเนื่อง ทริปท่องเที่ยวที่น่าดึงดูดใจ การจัดงานสัมมนา Why ที่ส่งพลังสูงกว่าเก่าถึง 10 เท่าในวันที่ 3 มิถุนายน การจัดงาน The Success 14 ผลลงครบรอบ 5 ปี ในวันที่ 15 กรกฎาคมที่ไบเทค บางนา Hall EH98 การเพิ่มหลักสูตรพัฒนาดนที่เข้าถึงระดับการสร้างตัวตนใหม่ ซึ่งจะเริ่มทวีพลังให้แกทุกท่านในเดือนสิงหาคมเป็นต้นไป นี่คือนวัตกรรมที่เราจะเติมเข้าไป เพื่อให้ทุกท่านมีความเข้าใจศาสตร์แห่งความสำเร็จในระดับที่ลึกซึ้งและมีพลังที่สูงพอในการส่งต่อความสำเร็จไปอีกหลายๆ ทอด เพราะที่นี่ เรามุ่งเน้นการสร้างความสำเร็จผ่านการทำให้ตัวคุณเปลี่ยนแปลง ซึ่งถือเป็นความสำเร็จที่ยั่งยืนอย่างแท้จริงครับ

นักรุกกิจทุกท่านครับ ขอให้ทุกท่านยังมีความเชื่อมั่นว่า “ฉันสามารถประสบความสำเร็จได้อย่างแน่นอน” จากนั้นดูแลตัวเองให้ทำในสิ่งที่ต้องทำให้ได้ เกษะติดเป้าหมายลับนี้เพื่อให้มีชีวิตที่ดีกว่าในต้นปีหน้า และมุ่งมั่นพิชิตเป้าหมายรายเดือนให้จงได้ วางแผนการเดินทางไปสู่เป้าหมาย พัฒนาความสามารถทักษะและเพิ่มความเชื่อ ลงมือทำเป็นแบบอย่าง ดูแลสายสัมพันธ์กับผู้คนให้กำลังใจเพื่อให้ผู้คนฮึดสู้ ส่งต่อทักษะและความสำเร็จเป็นทอดๆ หากทุกท่านสามารถจดจ่ออยู่ในวงจรแห่งการสร้างนี้ได้ทุกๆ เดือน ผมเชื่อมั่นว่าเราจะสำเร็จอย่างยิ่งใหญ่ไปด้วยกันครับ

ด้วยรัก เชื้อมั่นและปรารถนาดี
น.พ.ลิทธีร์ เกียรติชวรัตน์
ประธานกรรมการบริหาร

CONTENTS

นิตยสารซัคเซส : ปีที่ 5 ฉบับที่ 30 เดือนพฤษภาคม - มิถุนายน 2561

นิตยสารราย 2 เดือนของบริษัท ซัคเซสมอร์ บิอิงค์ จำกัด
ที่จัดทำขึ้นเพื่อสร้างแรงบันดาลใจให้นักรุกกิจซัคเซสมอร์

4 Activity Update

6 Recognition : กุมภาพันธุ์ - มีนาคม 2561

13 Info Social : หน้าระบบสมาชิกที่เพิ่มเติมขึ้น

14 Cover Story : คุณรัฐจัน อภิญาญรัฐศักดิ์
คุณกัญจัทย์ เฉลิมนิธินันท์

18 Info Overseas : ข้อมูลการสมัครสมาชิกแต่ละประเทศ

20 Guide Tip : Greece (กรีซ)

22 : 6 ข้อควรรู้ ในการแนะนำสินค้าสำหรับนักขายมืออาชีพ

23 Health&Beauty : กินอาหารแบบไม่ถูกต้อง สาเหตุโรคร้ายใกล้ตัว

24 More Being :

รู้หรือไม่? ปริมาณอาหารที่เหมาะสมที่สุดในปัจจุบันเป็นอย่างไร?

26 Keys To Success :

28 More Guru : 7 เคล็ดลับในการส่งพลังให้แก่ผู้คนสำหรับผู้นำ

29 Successmore Leadership Academy (SLA) :
5 ขั้นตอนสู่การบรรลุเป้าหมาย

30 ตารางงาน : มิถุนายน - กรกฎาคม 2561

INSPIRATI



ซัคเซสมอร์ !!! ปลุกแรงบันดาลใจแห่ง ความสำเร็จ

พร้อมเปิดตัวผลิตภัณฑ์
ต้อนรับซัมเมอร์...

เมื่อวันที่ 22 เมษายน 2561
ที่ผ่านมา ซัคเซสมอร์จัดงาน
Inspiration ครั้งที่ 34 กทม.
นำโดย นพ.ลัทธวีร์ เกียรติชนันต์
ประธานกรรมการบริหาร และ
CEO Coach พันล้าน
คุณนพกฤษฎี นิธิเลิศวิจิตร
ประธานเจ้าหน้าที่บริหาร รวมถึง
นพ.ประมุข วงศ์ชนะเกียรติ
รองประธานเจ้าหน้าที่บริหาร
ร่วมแสดงความยินดีและมอบ
เข็มตำแห่ง Bronze - Gold
กว่า 268 รหัส ณ หอประชุม
กองทัพอากาศ ดอนเมือง

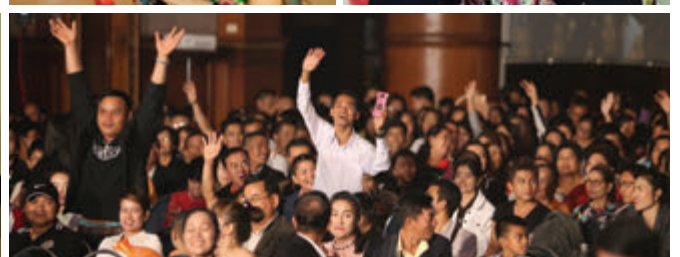
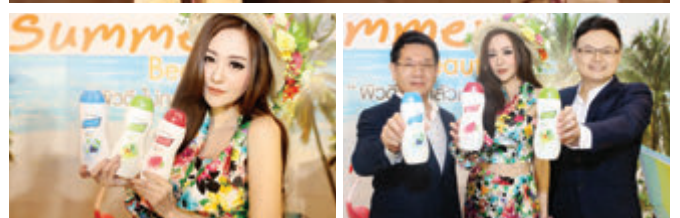
ON EP.34



ภายในงานมีการปลูกพลังสร้างแรงบันดาลใจเพื่อก้าวสู่ความสำเร็จอย่างเข้มข้น ในหัวข้อ...

Your Life is Now ชีวิตคุณคือ “เดี๋ยวนี้”

ให้ผู้เข้าร่วมงานกว่า 2,100 คน ได้รับพลังไปแบบเต็มๆ พร้อมพบกับวิทยากรรับเชิญ คุณพัทธ์ นาคอัครบดีนทร์ นักธุรกิจระดับ Blue Diamond ที่มาเผยเคล็ดลับเส้นทางสู่ความสำเร็จ อีกทั้ง เปิดตัวครีมอาบน้ำ FALITY ที่มีให้เลือกถึง 3 สูตร 3 กลิ่น อุดมด้วยสารสกัดจากธรรมชาติและวิตามินบำรุงผิวคุณให้สดใส อย่างมีออร่า ต้อนรับซัมเมอร์ได้อย่างมั่นใจ





15. นักธุรกิจซีกเซสมอ
ระดับ Royal Diamond



14. นักธุรกิจซีกเซสมอ
ระดับ Presidential Diamond



13. นักธุรกิจซีกเซสมอ
ระดับ Imperial Diamond



12. นักธุรกิจซีกเซสมอ
ระดับ Crown Diamond



11. นักธุรกิจซีกเซสมอ
ระดับ Black Diamond



10. นักธุรกิจซีกเซสมอ
ระดับ Blue Diamond



9. นักธุรกิจซีกเซสมอ
ระดับ Diamond



8. นักธุรกิจซีกเซสมอ
ระดับ Emerald



7. นักธุรกิจซีกเซสมอ
ระดับ Sapphire



6. นักธุรกิจซีกเซสมอ
ระดับ Ruby



5. นักธุรกิจซีกเซสมอ
ระดับ Pearl



4. นักธุรกิจซีกเซสมอ
ระดับ Platinum



3. นักธุรกิจซีกเซสมอ
ระดับ Gold



2. นักธุรกิจซีกเซสมอ
ระดับ Silver



1. นักธุรกิจซีกเซสมอ
ระดับ Bronze

การประกาศเกียรติคุณ **นักธุรกิจซีกเซสมอ**
เดือนกุมภาพันธ์ - มีนาคม 2561



นักธุรกิจซีกเซสมอระดับ Blue Diamond



คุณวรุฒม์ บริบูรณ์ชัยศิริ - คุณวราธรพร อ่ำเจริญ
กรุงเทพมหานคร



นักธุรกิจซีกเซสมอระดับ Diamond



คุณกวาวาร - คุณกัรณา ปัดยปรีชาชัย
จ.พิษณุโลก



นักรุกกิจวัตรระดับ Ruby

คุณกรกานต์ - คุณพศิน บัวทอง จ.สงขลา

คุณทินภัทร - คุณพันธ์ทอง แสนอยู่ จ.กาฬสินธุ์

คุณนงรัตน์ โมปลอด จ.นครศรีธรรมราช



นักรุกกิจวัตรระดับ Pearl

คุณกัญจรรย์รัชต์ พรชัยวัฒน์ - คุณธัชพล นนทวีร์ตกุล จ.สุราษฎร์ธานี
คุณณัฐพล บั้นทับทิม กรุงเทพมหานคร
คุณทิพย์วัลย์ - คุณสุวัฒน์ชัย คันสนะจิตสกุล กรุงเทพมหานคร

คุณนิภาภรณ์ หิมะคุณ จ.สุราษฎร์ธานี
คุณพรจันทร์ - คุณณชัยพงศ์ แสงสมนึก จ.สมุทรสาคร
คุณพลลภักดิ์ สมสุข - คุณณัฐญาณิษฐ์ จันทร์นิม จ.นครศรีธรรมราช
คุณวิมล - คุณอุโล เรื่องราม จ.กาฬสินธุ์

คุณสมิตรา ศรีวิชัย จ.ลำพูน
คุณเสกขิณิ์พงศ์ ปลื้มสุข จ.พระนครศรีอยุธยา



นักรุกกิจวัตรระดับ Platinum

Mr.KHUN MAN KYAW กรุงเทพมหานคร
คุณกัญญ์ฉวีภากร เล็กคำ จ.สมุทรสาคร
คุณชลธิชา - คุณเอกรัฐ บัวแก้ว จ.ชัยนาท
คุณปานีสรา - คุณสันทนต์ มีทอง จ.ขอนแก่น
คุณเมทิกา พรนำเลิศชัย จ.เชียงใหม่

คุณวราเศรษฐ์ จิโรชกมลวัฒน์ จ.อุทัยธานี
คุณสมพงษ์ ลากแก่น - คุณต่อม ลุงทอง จ.อุบลราชธานี
คุณสมพิศ พรหมแดน จ.พิจิตร
คุณสราวุฒิจ้อยศรีเกตุ จ.สุพรรณบุรี
คุณสุทธาพร - คุณกานต์ ตติยาโรตม กรุงเทพมหานคร

คุณอรชร กวีรัตน์ จ.สุราษฎร์ธานี
คุณอภาภรณ์ - คุณสุนทร ทองจันทร์ จ.ตรัง
คุณอิทธิกร เชื้อนเพชร จ.พิษณุโลก
คุณอิสริย์ พรอริยะหิรัญ จ.สุพรรณบุรี
คุณไอลยวิทย์ สิทธิอ่อน จ.นครสวรรค์



นักรุกกิจวัตรระดับ Gold

Ms.NAN PAUND จ.เชียงใหม่
คุณกัญญ์พัฒน์ โพธิ์รี จ.สุโขทัย
คุณกาญจนา พรหมแดน จ.พิจิตร
คุณกานแก้ว กิติภัทกรชัยกุล จ.ลำพูน
คุณกระเถิด ฟองเขียว - คุณวัชรวิชัย สุรินทร์ พิษยากุล กรุงเทพมหานคร
คุณเคอริวัลย์ สืบน้อย - คุณอัศรพล ทิพย์มณี จ.ชลบุรี
คุณจตุพร เชื้อพันธ์ จ.พะเยา
คุณจรรยาธนา การดี จ.สุราษฎร์ธานี
คุณจันทร์เพ็ญ จันทะสุระ จ.มหาสารคาม
คุณจันทร์มา สุโกมล จ.สงขลา
คุณจิตภา ลิมสุชาพร จ.สุพรรณบุรี
คุณจินดา - คุณนิตน้อย ใจรักษ์ กรุงเทพมหานคร
คุณจิรวัดน์ กัลดามุข จ.นครสวรรค์
คุณจิรภา หอมระรื่น จ.สระบุรี
คุณฉลอง - คุณดวงพร กงมะณี กรุงเทพมหานคร
คุณชมพูนุท ติระสาโรช จ.พิษณุโลก
คุณชาติ พลแสน จ.สุพรรณบุรี
คุณชินพัฒน์ แสงทอง จ.พระนครศรีอยุธยา
คุณโชควัฒนา ปาคุณ จ.อุดรธานี
คุณจิตติภาณณ์ ใจอารีย์ กรุงเทพมหานคร
คุณณรงค์ กันนูลา จ.นนทบุรี
คุณณนัต ทองเชือก กรุงเทพมหานคร
คุณธนา - คุณณัฐนพิน ศิริวัลย์ จ.พิษณุโลก
คุณธัญญ์วิ อธิโชติบุญยกศักดิ์ กรุงเทพมหานคร

คุณธนาภฤต ทันประโยชน์ - คุณธนิดา พิมพ์ศรี จ.สระบุรี
คุณนภัทร บุญหมื่น จ.เชียงใหม่
คุณนภากร เชื้อนเพชร - คุณจตุลักษ์ณต์ จอนคำ จ.สมุทรปราการ
คุณนัทธา พรานทองค์ - คุณชลธิ์ ใจภพ จ.สมุทรปราการ
คุณนันทกิด - คุณภาณุวัชร ฝ่ายบุตร จ.ประจวบคีรีขันธ์
คุณนิตยา วะนะคุณากร กรุงเทพมหานคร
คุณนิตกร แคนศิริ จ.มหาสารคาม
คุณปณิดา เมฆบุตร กรุงเทพมหานคร
คุณประยุทธ์ ทองรักษ์ จ.สงขลา
คุณปวีติชา เรื่องเนตร จ.สมุทรสาคร
คุณพรรณเชษฐ ชวัญโพธิ์ทอง - คุณรวีวรรณ ไม่น้อย จ.ประจวบคีรีขันธ์
คุณภัทรชนม ศรีผลมารค จ.นครราชสีมา
คุณภูวนาด สุทธิพิทักษ์ จ.นครศรีธรรมราช
คุณมณฑิยา ชัยประเสริฐ จ.นครสวรรค์
คุณยัยรี่ะ บ้านนบ จ.กระบี่
คุณยุวลักษณ์ ประสมพงศ์ จ.สงขลา
คุณละยอง ศรีวิเชียร จ.สุพรรณบุรี
คุณลัดดา จิรแสงทอง จ.กรุงเทพมหานคร
คุณลัดดา อาจคำภา จ.หนองบัวลำภู
คุณวรัญญา มะโนใจ จ.เชียงใหม่
คุณวาริ คิมทอง จ.สมุทรสาคร
คุณวิไลวรรณ เครือแก้ว - คุณมะลิ ปากีสลาม จ.กระบี่

คุณศดาญ์ แสงพิทักษ์ จ.ปทุมธานี
คุณศุภกร - คุณสุรดา ปานทรัพย์ จ.นครสวรรค์
คุณสกุลจิตร์ - คุณปฏิพัทธ์ วัชรศรีเจริญ จ.ชลบุรี
คุณสมใจ - คุณสาธิต ธรรมใจ จ.กำแพงเพชร
คุณสมชาย ดีศรีสุข - คุณเจริญ มุ่งเชิงกลาง กรุงเทพมหานคร
คุณสมชาย ลิมสุวรรณ จ.ปัตตานี
คุณสมพงษ์ แก้วกนก - คุณจำเนียร เต็มงาม กรุงเทพมหานคร
คุณสังวาลย์ จินตนา จ.กำแพงเพชร
คุณสายันท์ ปูนกอก จ.ประจวบคีรีขันธ์
คุณลำอังกค์ บัวประดิษฐ์ จ.พระนครศรีอยุธยา
คุณสุกิจ โมปลอด จ.นครศรีธรรมราช
คุณสุชีลา เชื้อประกอบกิจ กรุงเทพมหานคร
คุณสุทิดา - คุณดำรง สุทธะนิล จ.เชียงใหม่
คุณสุนทร บุญรอด จ.ปัตตานี
คุณสุนทร ศรีขวัญมา จ.พิษณุโลก
คุณสุวรรณา - คุณไสว แสนสุข กรุงเทพมหานคร
คุณเสฐียรพงศ์ พันธกิจ จ.นครสวรรค์
คุณเสาวคนธ์ หนูประกอบ จ.สุราษฎร์ธานี
คุณอภิชัย จินาร์ักษ์ จ.สุราษฎร์ธานี
คุณอัศววัฒน์ แก้วศิริพันธ์ จ.แพร่
ด.ต. ปรีชา - คุณวราภรณ์ โพธิ์ศรี จ.นครสวรรค์
ดร. ศิรินันท์ ทิพย์เจริญ กรุงเทพมหานคร
รองศาสตราจารย์ ดร. อัครฤทธิ์ อุทัยรัตน์ จ.ศรีสะเกษ



นักรักกิจวัตรสมอรัสระดับ Silver

Mr.AIK OO จ.ลำพูน
 Mrs.KHIN HTAY WIN กรุงเทพมหานคร
 Mrs.NAN SEIN NYUNT จ.เชียงใหม่
 Ms.Nan Khan Khan san - Mr.sai yan naing จ.เชียงใหม่
 Ms.NWE WIN กรุงเทพมหานคร
 Ms.TIN TIN HTWE - Mr.KAYW YE AUNG กรุงเทพมหานคร
 คุณกัมปนาท โยชะออน จ.พระนครศรีอยุธยา
 คุณเกรียงศักดิ์ แสงวรรณ - คุณสมนึก ทันชม จ.ลำพูน
 คุณจักรินทร์ - คุณดุสิต คำนึ่งสุข จ.ชลบุรี
 คุณจาริณี ศิริอุดม จ.เชียงใหม่
 คุณจารี นาคกล่อม จ.สุราษฎร์ธานี
 คุณจิตาภา สุวรรณฤทธิ จ.นครศรีธรรมราช
 คุณจุฬารัตน์ - คุณศุภกร กองพิลา จ.ชลบุรี
 คุณโฉมสิริ สุขตระกูล จ.ชลบุรี
 คุณชัชชฎา พุ่มพวง จ.ชลบุรี
 คุณชุตติกาญจน์ ไตรประเสริฐพงศ์ กรุงเทพมหานคร
 คุณณัฐรพาล - คุณภัทรวรรณ อินมา จ.สมุทรสาคร
 คุณณัชชานันท์ นาคะสุนัย จ.นครศรีธรรมราช
 คุณเต็มลักษณ์ ยวงลำใย จ.สุพรรณบุรี
 คุณทองคำ วงษ์ดาว จ.กาญจนบุรี
 คุณทิพวรรณ ชูทอง จ.ภูเก็ต
 คุณทิพวรรณ ศรีน้ำย่อย จ.ขอนแก่น
 คุณธัญชนิน เปลียนสอาด จ.พิษณุโลก

คุณธีรพล พึ่งเกษม จ.สงขลา
 คุณธีรวัฒน์ วันเพ็ญ จ.สงขลา
 คุณน.ส วาสนา สุราษฎร์ จ.นนทบุรี
 คุณนิน เม - Mr.WIN WIN ZAW กรุงเทพมหานคร
 คุณเบญจวรรณ ญาติฟูง จ.เชียงใหม่
 คุณประคอง - คุณทองสุข วรรมะณี จ.เพชรบูรณ์
 คุณประเสริฐ - คุณประเสริฐ คงนา จ.พิษณุโลก
 คุณปรานีดี อดอง จ.นครศรีธรรมราช
 คุณปณณียวี ภูริพัฒน์นพคุณ จ.สุพรรณบุรี
 คุณผกามาส ชูแก้ว จ.สงขลา
 คุณพรพจน์ เชื้อแก้ว จ.ชลบุรี
 คุณพัลลภ - คุณธัญรัตน์ ก่อนเพชร จ.สงขลา
 คุณพิมพ์สิริ พงศ์ธนไพศาล กรุงเทพมหานคร
 คุณเพ็ญวิภา อินทร์ดา กรุงเทพมหานคร
 คุณภาสินี นกแจ่ง จ.สมุทรสาคร
 คุณมิ่งพันธ์ ต้นปาลิวิวัฒน์ จ.ระยอง
 คุณยุทธยา กระพุกธา จ.สุราษฎร์ธานี
 คุณรณนียา จตุรงค์ จ.สกลนคร
 คุณเรืองพัฒน์ ชูสำริด จ.พิจิตร
 คุณลัดดา - คุณภูเบศ บุญเจริญ จ.เชียงใหม่
 คุณณนเพ็ญ คงทองวัฒนา จ.พระนครศรีอยุธยา
 คุณวิจิตร์ จันทร์ชู จ.สงขลา
 คุณวิภากรัตน์ เพ็งภิบาล จ.สุโขทัย
 คุณวุฒิชัย งามรังสฤษฎ์ จ.นครศรีธรรมราช
 คุณสมใจ แสงสามารดี จ.สมุทรปราการ
 คุณสวัสดิ์ - คุณยุพิน กมลเพชร จ.พะเยา

คุณลัจจพล - คุณเค็ร็ววรรณ มหาลัย จ.เชียงใหม่
 คุณลัญญา พลอยงาม - คุณชุตีพร วาวรรณวิบูลย์ จ.นครสวรรค์
 คุณสาธินี มาลอด - คุณศักดิ์ชาย แสนจักร จ.ระยอง
 คุณสายสุนีย์ มั่นเขตรวิทย์ กรุงเทพมหานคร
 คุณลีไพร ทพมาก จ.นครสวรรค์
 คุณสุนธรา จิตรชื่น - คุณสมพร มาลัย จ.สมุทรปราการ
 คุณสุทธิวิทย์ - คุณสุพรรณิการ์ ธรรมสละ กรุงเทพมหานคร
 คุณสุเทพ - คุณสุทิพา ชำช่วย จ.ชลบุรี
 คุณสุธีรัชต์ ศรีรุ่งเรือง กรุงเทพมหานคร
 คุณสุบงกช ยอดพิจิตร จ.นครศรีธรรมราช
 คุณสุพิศ - คุณสมนทา ใจรักษ์ กรุงเทพมหานคร
 คุณสุริยาภา - คุณกัมปนาท วงศ์คำภา จ.ตาก
 คุณสุรวิทย์ ชื่นประดิษฐ์ผล - คุณสุรศักดิ์ หัสสนวล จ.สุราษฎร์ธานี
 คุณอริษฐ์ ชัยยา - คุณชมพูนุช หอมนาน จ.เชียงใหม่
 คุณอนุพงษ์ ต่อนันดา จ.เชียงใหม่
 คุณอมรรัตน์ ไตรราช จ.ตรัง
 คุณอรพิน คหะวงษ์ จ.สุราษฎร์ธานี
 คุณอัญชลี ชื่นจิตต์ศิริ - คุณพัลลภ เจียมมนาคินทร์ กรุงเทพมหานคร
 คุณอารีย์ นิมวรรณัง จ.สมุทรสาคร
 คุณเอง คู่ จ.ฉะเชิงเทรา
 พระ กิตติชัย ปัญญาณนท์ จ.เชียงใหม่



นักรักกิจวัตรสมอรัสระดับ Bronze

Mr.AUNG PHYO HEIN จ.สมุทรปราการ
 Mr.Aung Thu Latt จ.สมุทรสาคร
 Mr.NAW SOE THEIN กรุงเทพมหานคร
 Mr.SAI NYUNT จ.สมุทรปราการ
 Mr.SAI THAN NYAING กรุงเทพมหานคร
 Mr.Than Naing OO กรุงเทพมหานคร
 Mr.THET NAING OO จ.สมุทรปราการ
 Mr.TUN HLA AYE กรุงเทพมหานคร
 Mr.YE KYAW KYAW จ.สมุทรสาคร
 Mr.ZAW LWIN OO จ.สมุทรสาคร
 Mrs.AYE THAN กรุงเทพมหานคร
 Mrs.KHIN WIN KYI กรุงเทพมหานคร
 Mrs.Nan Aye Yone จ.เชียงใหม่
 Mrs.NAN KHAM OU จ.เชียงใหม่
 Mrs.Nan Ohmar Chitloon จ.ชัยนาท
 Mrs.THAT HTET THU จ.สมุทรสาคร
 Mrs.Thavisay Insiqingmay จ.นนทบุรี
 Ms.CHERRY OO จ.เชียงใหม่
 Ms.KHIN HTAY ZANG กรุงเทพมหานคร
 Ms.KHIN MOE Wai จ.สมุทรสาคร
 Ms.NAN LUNG KHAN จ.เชียงใหม่
 Ms.NAN NOON KHAM จ.เชียงใหม่
 Ms.PHOUSAVANH กรุงเทพมหานคร
 Ms.PUNNAPAT SANIDVONGS - Ms.SOKUNTHEA SAN จ.จันทบุรี
 Ms.WAR WAR KYU จ.สมุทรสาคร
 Ms.YIN WAI LWIN จ.สมุทรสาคร
 คุณกษัตริย์ จันทร์กุล จ.สมุทรปราการ
 คุณกนกพร กระต่ายจันทร์ จ.นครสวรรค์

คุณกนกมาศ มูลเรือน จ.พะเยา
 คุณกมลวรรณ เพิ่มพูล จ.ชลบุรี
 คุณกรกช อินทนะย จ.บุรีรัมย์
 คุณกรรณิกา วรณทอง จ.ระยอง
 คุณกรรณิการ์ พร้อมสุข กรุงเทพมหานคร
 คุณกรรณิการ์ แสงคำ จ.พระนครศรีอยุธยา
 คุณกรรณิการ์ หรรค์คุณ - คุณทวีลาภ สุวรรณวิจิตร จ.สมุทรปราการ
 คุณกรวรรณ พรหมมินทร์ จ.เชียงใหม่
 คุณกฤษณะ ทองงาม จ.พระนครศรีอยุธยา
 คุณกฤษณะ มีจรรยากุล กรุงเทพมหานคร
 คุณกฤษณา - คุณนเรศวร์ ริกมผล กรุงเทพมหานคร
 คุณก้อพิภพ คำภู จ.สระบุรี
 คุณกัญจรัตน์ จิวแหยม จ.ชลบุรี
 คุณกัญญา ดินชาติอารักษ์ จ.สุราษฎร์ธานี
 คุณกัญญาพัชร โพธิ์ศรีรัฐ จ.นครสวรรค์
 คุณกัญญาณัฐ บุละ กรุงเทพมหานคร
 คุณกัญญารัตน์ จันทร์แจ่ม กรุงเทพมหานคร
 คุณกัญฐิ พลพิมพ์ จ.ขอนแก่น
 คุณกันตา - พล.ต.อ.ดร. ประสิทธิ์ ทำดี กรุงเทพมหานคร
 คุณกันธิดา ชุนศรี กรุงเทพมหานคร
 คุณกันธิดา วิสิทธิ์ จ.อุทัยธานี
 คุณกัลลิกษณ์ ทรัพย์เอกภักดิ์ จ.สมุทรสาคร
 คุณกาญจนาพร รัตนอุบล จ.พิษณุโลก
 คุณกาญดา - คุณแจ่ม ดาวาร จ.สงขลา
 คุณกานต์สุดัชชา สุทินเผือก จ.ฉะเชิงเทรา
 คุณการิน จ.เชียงใหม่
 คุณกัญจนศักดิ์ สุรัสวดี จ.ราชบุรี

คุณกิตติพงศ์ ศศิทัศน์ - คุณเยาวรัตน์ ปัญญาธีระ กรุงเทพมหานคร
 คุณกิตติพงษ์ ทองมาลา จ.ลำพูน
 คุณกิตติภาพ ปิ่นทองธนากร กรุงเทพมหานคร
 คุณกิตติมา เหลืองเจริญชัย จ.ลพบุรี
 คุณกุมาริกา มากแวง - คุณณัฐพัชร เผือดผุด จ.ขอนแก่น
 คุณกุลณัฐรา ดวงนาค จ.ระยอง
 คุณกุลศัล ไข่มมาก จ.นครศรีธรรมราช
 คุณเกศรา ประหยัดทรัพย์ จ.ขอนแก่น
 คุณเกษร อังเพชร จ.นครปฐม
 คุณแก้ว คำหมาย จ.เชียงใหม่
 คุณแก้วมณี นุลละวงศ์ จ.หนองคาย
 คุณชอุบลวงเอก จ.กาญจนบุรี
 คุณชจรศักดิ์ ทิพย์วังโพธิ์ จ.ยะลา
 คุณชนทอง จ.ปทุมธานี
 คุณเกตศุภา จ.สุพรรณบุรี
 คุณคงวดี พบสมัย จ.นนทบุรี
 คุณคำตา แสนเลิศ จ.หนองบัวลำภู
 คุณคำแปง - คุณวิบูลย์ สารจันทร์ จ.น่าน
 คุณคำใส จ.นนทบุรี
 คุณคุณฐกร ทองรักษ์ จ.สงขลา
 คุณคุณพันธ์กมล ฉายาศิริศักดิ์ จ.สระบุรี
 คุณจงดี - คุณสมบุญ จงรักษ์ จ.พิษณุโลก
 คุณจตุรงค์ - คุณสายชล เทียนลำ จ.นครสวรรค์
 คุณจตุรวิทย์ - คุณเบญญา ชุตินพงษ์พันธ์ จ.พิษณุโลก
 คุณจรัญญา อริยะเดช จ.นครราชสีมา
 คุณจันทร์ - คุณดาหวัน จันทร์มาตร จ.กำแพงเพชร
 คุณจันทร์หอม มาตรสงคราม จ.มหาสารคาม

คุณจารี วรรณภาค จ.สมุทรปราการ
 คุณจารุมน ใจอารีย์ จ.นนทบุรี
 คุณจารุวรรณ ต๋อยปัน จ.สมุทรสาคร
 คุณจรัส - คุณคุณอ้อย ช่างเกวียนดี จ.สุพรรณบุรี
 คุณจินณภักดิ์ - คุณสมบัติ ขอมแก้ว จ.ฉะเชิงเทรา
 คุณจิตาภา นาสันเทียะ จ.พระนครศรีอยุธยา
 คุณจิตติมา ฉัตรแก้ว จ.สิงห์บุรี
 คุณจิตติ ทุมโม่ง จ.ระยอง
 คุณจิราภา ปาระมี จ.เชียงใหม่
 คุณจิราภรณ์ ชื่นบุญ จ.นราธิวาส
 คุณจิรพา จันทร์แดง กรุงเทพมหานคร
 คุณจิระนันท์ แก้วจันทน์ จ.นครศรีธรรมราช
 คุณจุฬาลักษณ์ ยาสุปี จ.แพร่
 คุณเจนจิรา พรหมเลิศชัย จ.เชียงใหม่
 คุณเจนจิรา มะแข็ง จ.ปัตตานี
 คุณเจียรนัย พิษณุภาคพงศ์ จ.นนทบุรี
 คุณแจ่ม อินทร์ช้ำ จ.กำแพงเพชร
 คุณฉวีวรรณ น้อยเต็น จ.นครศรีธรรมราช
 คุณฉัตรชัย วรรณทอง จ.อ่างทอง
 คุณฉัตรทกานต์ สิวันต์ จ.นนทบุรี
 คุณเฉลย บังอร จ.พิจิตร
 คุณเฉลิมพร นกแก้ว จ.สงขลา
 คุณชฎิสร์ สวมสูง กรุงเทพมหานคร
 คุณชนกนันท์ คล้ายพุ่ม จ.นครสวรรค์
 คุณชนะรัตน์ วรพิทักษ์ จ.นครศรีธรรมราช
 คุณชนานา จุลเจริญ จ.พะเยา
 คุณชมพู พวงเรือนแก้ว จ.เชียงใหม่
 คุณชยพล บุญเขียว จ.นครสวรรค์
 คุณชยพจน์ อมรเลิศวิทย์ จ.ชลบุรี
 คุณชรินทร์ ปิ่นแคน จ.นนทบุรี
 คุณชวนขวัญ บัวบาน จ.แพร่
 คุณชัชชญา พุ่มพวง จ.ชลบุรี
 คุณชัชฌาภรณ์ สมบัติทา จ.นครสวรรค์
 คุณชัยวัฒน์ ชูทอง จ.สุราษฎร์ธานี
 คุณชัยวัตร โพธิ์งาม จ.สุโขทัย
 คุณชัยอารีย์ วงศ์หาญ จ.พระนครศรีอยุธยา
 คุณชาญคณิต เตชะสุวรรณ จ.ลำปาง
 คุณชาติ อินทนะ จ.สุพรรณบุรี
 คุณชื่นจิต พฤษคุ้มวงศ์ กรุงเทพมหานคร
 คุณชูชาติ ติธรรมมา จ.ลำพูน
 คุณไชติวัต ละอองจิต จ.สตูล
 คุณไชติภา แซ่โพ้ง กรุงเทพมหานคร
 คุณฐานภัทร อินเลียง จ.กำแพงเพชร
 คุณฐานิดา ชีตตะคุ - คุณพงศ์วิทย์ ภูมิชาญประเสริฐ กรุงเทพมหานคร
 คุณฐิตาภา กัลวาทานนท์ จ.ชลบุรี
 คุณณภัช เกตุพะจรรย์ จ.เชียงใหม่
 คุณณภัทร ตรีเศษ จ.อุดรธานี
 คุณณรงค์ฤทธิ์ - คุณมาลัย บัวพันธุ์ จ.นครสวรรค์
 คุณณัฐศศิ คงพิบูลชัยสิริ กรุงเทพมหานคร
 คุณณัฐกานต์ แก้วเลม็ด - คุณพรทิพย์ สมลักษณ์ จ.สุราษฎร์ธานี
 คุณณัฐรัฐ ณิชชัยพานิชย์ จ.ชลบุรี
 คุณณัฏฐิตา อนันต์ จ.ชัยภูมิ
 คุณณัฏฐภัท ทองดี จ.บึงกาฬ
 คุณณิชาพัฒน์ - คุณสิทธิพล จันทร์อารักษ์ จ.ชลบุรี
 คุณดนัยกฤต เพียงกระโทก จ.ฉะเชิงเทรา
 คุณดวงกมล โชติกะสุภา - คุณสมพงษ์ ปิติสิทธิ์ กรุงเทพมหานคร
 คุณดวงจันทร์ เพ็ชรจรรยา จ.สระบุรี
 คุณดวงดาว นุชสวัสดิ์ กรุงเทพมหานคร
 คุณดวงดาว เพชรา จ.นครศรีธรรมราช
 คุณดวงพร รัฐชัยสิทธิ์ จ.ระยอง
 คุณดอกแก้ว มารัสโมโรห์ จ.เชียงใหม่
 คุณดาราร จิตธาดาทรัพย์ กรุงเทพมหานคร

คุณดำรงศักดิ์ ว่างทอง จ.สุโขทัย
 คุณแดง - คุณยีน จ.เชียงใหม่
 คุณตรีทิพย์ จรรยาพรพจน์ จ.อุทัยธานี
 คุณติ่ม กันทะวงศ์ จ.สุโขทัย
 คุณเตชรัตน์ภู่อ่อนไพริ จ.ระยอง
 คุณไตรสิทธิ์ สิ้นพงษ์เจริญ จ.ประจวบคีรีขันธ์
 คุณทวีวัฒน์ คงศิลป์ นครคุณ
 คุณทองเกิน นิลรัตน์นิศากร กรุงเทพมหานคร
 คุณทองสี ดอยแก้วชาว จ.สุราษฎร์ธานี
 คุณทักษิณา - คุณประศานัน แสนท้าว จ.ขอนแก่น
 คุณทศ นิลบุตร จ.ชลบุรี
 คุณทำนอง สะอาด กรุงเทพมหานคร
 คุณทิพวรรณ ประสาทศิลป์ กรุงเทพมหานคร
 คุณทิวากร ธีระพะลิทะ - คุณนิภา ชูแก้ว จ.สงขลา
 คุณธนธรณ์ - คุณอนงค์ วงษ์หนู จ.สมุทรปราการ
 คุณธนพงศ์ ศิริไพบูลย์ จ.ชลบุรี
 คุณธนพร ดัชฎยาวัตร จ.ชลบุรี
 คุณธนภูมิ แสนวงษ์ จ.ระยอง
 คุณธนกร ตีศรีสุข จ.สมุทรปราการ
 คุณธนาวุฒิ สุธยาบงดา จ.นครศรีธรรมราช
 คุณธนียา ฐูปเทียน จ.นครสวรรค์
 คุณธนศรณ์ภูริ เดชชายศรีญาณ กรุงเทพมหานคร
 คุณธม หนูประกอบ จ.นครศรีธรรมราช
 คุณธรรมปพน คำภู จ.สระบุรี
 คุณธัญญรัตน์ ชินจ่อหอ กรุงเทพมหานคร
 คุณธีราพร ชื่นกมลธรรม จ.สมุทรปราการ
 คุณนงคินุช พึ่งม่วง จ.พิษณุโลก
 คุณนงคินุช วรรณสุทธิ จ.ตาก
 คุณนงนุช วรรณมูล จ.มหาสารคาม
 คุณนงลักษณ์ ปัญญาภรณ์ จ.ชลบุรี
 คุณนพรัตน์ เพ็ญเดช กรุงเทพมหานคร
 คุณนพวรรณ กอบัญญิกจ จ.อุทัยธานี
 คุณนภาพร จิรานุกูล กรุงเทพมหานคร
 คุณนภารัตน์ นรพลา จ.เพชรบูรณ์
 คุณนฤภา น้ำทิพย์
 คุณนฤมล สว่างศรี จ.ปทุมธานี
 คุณนฤมล สีเดช กรุงเทพมหานคร
 คุณนลินทิพย์ ฉันทศิริโชติ จ.ยะลา
 คุณนवल ศิริพัฒนาเจริญสุข จ.สระบุรี
 คุณนันทภัสสร ภูษ จ.สมุทรสงคราม
 คุณนันทภัสร์ ทองนุ่ม จ.สระบุรี
 คุณนภาลดา ชินดิขจรวงศ์ กรุงเทพมหานคร
 คุณนันทันต์ ภูมิคอนสาร จ.พิษณุโลก
 คุณนิตยา โล่ห์เนอร์ จ.เชียงใหม่
 คุณนิตยา วิมล จ.ยะลา
 คุณนิตชา ศรีผุยเดช จ.สุราษฎร์ธานี
 คุณนรินทร์ แรตั้น จ.ชุมพร
 คุณนิตกร น้อยบาง จ.สมุทรสาคร
 คุณนิษฐา นันดา จ.พะเยา
 คุณนิษฐา อินทรปฐม จ.นครราชสีมา
 คุณนุรีชน มะมิ่ง - คุณสะมะแอ แลมมันเส้น จ.สงขลา
 คุณบรรจง - คุณหนูเปรม อยู่กรัด จ.สุโขทัย
 คุณบรรทัด คุ้มเนตร จ.แพร่
 คุณบึงอร ทองศิริ จ.พิจิตร
 คุณบุญช่วย เวทวงษ์ จ.ระยอง
 คุณบุญชู ใจชื่น จ.พะเยา
 คุณบุญรอด - คุณปราณี ร้อยพรมมา จ.กำแพงเพชร
 คุณบุญหนา - คุณอ้อฟ้า พันพิมพ์ จ.เลย
 คุณบุษบา คุมกลาง จ.ชลบุรี
 คุณบุษยามินทร์ สลักคำ จ.ยะลา
 คุณบุษรา ใจยุ กรุงเทพมหานคร
 คุณเบญจภรณ์ โพธิ์เจริญ กรุงเทพมหานคร
 คุณเบญจมา คำวิชิต กรุงเทพมหานคร
 คุณปภัตรอง กิตติวัฒนากร กรุงเทพมหานคร

คุณประกาย สัพพธา จ.กาฬสินธุ์
 คุณประกาย สีสงคราม - คุณสมชาย ภูมิสิทธิ์ จ.สมุทรปราการ
 คุณประจวบ คาลท์ จ.สุโขทัย
 คุณประจักษ์ ชาญภูษ จ.ตรัง
 คุณประจิดร สิมสุนทร จ.มหาสารคาม
 คุณประภัสสร พึ่งสุขแดง จ.ชลบุรี
 คุณประภัสสร ละครพล จ.อุดรธานี
 คุณประยูร ทองจันทร์ จ.นครศรีธรรมราช
 คุณประเสริฐ โนนคู่เขตโขง จ.สกลนคร
 คุณปรางทิพย์ บุญกล้า กรุงเทพมหานคร
 คุณปราณี จิโส จ.ตรัง
 คุณปราณี ไปล่จาด จ.พิษณุโลก
 คุณปราณี วงษ์สมบัติ จ.กำแพงเพชร
 คุณปริศนา ดวงจินดา จ.พัทลุง
 คุณปริดา ระวีวรรณ จ.พังงา
 คุณปริยาภรณ์ ตระการจันทร์ กรุงเทพมหานคร
 คุณปฤษฎา - คุณสมบุญณี ปิยะนิตย์ กรุงเทพมหานคร
 คุณปวีศา ทองสงฆ์ จ.สงขลา
 คุณปวีศา ศรีบุญ จ.สุราษฎร์ธานี
 คุณปวีณา อนันต์เอื้อ จ.ปทุมธานี
 คุณปิ่นพร แสงสว่าง จ.ระยอง
 คุณปารีย์ภักษ์ศิริสังข์ จ.พิษณุโลก
 คุณปาริชาติ ทองมณี กรุงเทพมหานคร
 คุณปาริชาติ ปิ่นเนตร จ.สมุทรสงคราม
 คุณปิยะดา สาททรัพย์ กรุงเทพมหานคร
 คุณปิยะพร - คุณปราณี เจริญลินรุ่งเรือง กรุงเทพมหานคร
 คุณปิ่น ลุงทุน จ.เชียงใหม่
 คุณผ่องศรี กรดแก้ว จ.นครศรีธรรมราช
 คุณผัด สิงห์ท่า จ.เชียงใหม่
 คุณพงศ์ศักดิ์ ใจรักษ์ จ.สุรินทร์
 คุณพงษ์เทพ รัตนานุกูล จ.พัทลุง
 คุณพงษ์ศานต์ คงประโธสุ จ.พระนครศรีอยุธยา
 คุณพนม รุ่งทอง จ.อุดรธานี
 คุณพนมพิน ชูกลี้อย จ.พัทลุง
 คุณพนิดา จิตเกษม จ.ระยอง
 คุณพรทิพย์ พวงกระโทก จ.ปทุมธานี
 คุณพรทิพย์ วุฒิธรรม จ.กำแพงเพชร
 คุณพรรณทิพา คำเมือง จ.สกลนคร
 คุณพรรณพิมล อินทร์สวัสดิ์ จ.เพชรบุรี
 คุณพวงมากา สิงจานุสงค์ - คุณชรินทร์ สระกุล จ.สมุทรปราการ
 คุณพัชรนันท์ - คุณฐานันดร เชื้อพรมศรี จ.ลพบุรี
 คุณพัชรพล - คุณสุกัญญา แก่นวงษ์ จ.ขอนแก่น
 คุณพัฒนา - คุณบุญทอง และกานลินธุ์ จ.กำแพงเพชร
 คุณพัฒนรัชดา พฤษทวีศักดิ์ จ.นนทบุรี
 คุณพัฒนชุตานาถ อินทร์นุ่น จ.นครศรีธรรมราช
 คุณพัทธ์ธีรา โลหะกิจสงคราม กรุงเทพมหานคร
 คุณพัชรนันท์ โตแก้ว จ.สระบุรี
 คุณพันธุ์ธัช พิสิก จ.กำแพงเพชร
 คุณพัลลภ เกิดผล กรุงเทพมหานคร
 คุณพิจิตร กลมัย จ.พิจิตร
 คุณพิจิตร กิ่งแงงศรี จ.เลย
 คุณพิชชานันท์ ปานสังข์ กรุงเทพมหานคร
 คุณพินิจ พันธกิจ จ.ลพบุรี
 คุณพิษณุ ขาวะหาร จ.กำแพงเพชร
 คุณเพชร มั่นหม - คุณดวงพร จันทร์ดี จ.นครสวรรค์
 คุณเพชรรัตน์ พิมพ์ศรี กรุงเทพมหานคร
 คุณไพโรจน์ ชัยปลอด จ.ราชบุรี
 คุณไพโรศรี พรมเสน จ.พะเยา
 คุณไพเราะ ขจรศรี จ.เชียงใหม่
 คุณแผ่นดิน จันทร์จิก จ.สกลนคร
 คุณภรณ์ญา ลาภารัตน์ กรุงเทพมหานคร

คุณกรณ์ทิพย์ วงษ์นุช - คุณธงชัย ชวรกิจ จ.ลพบุรี
 คุณภัควัฒน์ ช่วยด้วง จ.นครศรีธรรมราช
 คุณภัชชรีตรี วัชรระจินดาทัศน์ จ.นนทบุรี
 คุณภัทรภร วรภิจนารท กรุงเทพมหานคร
 คุณภัทรวารรณ โพธิ์ศรี จ.นครสวรรค์
 คุณภัสสร กาญจนจิตต์ จ.นนทบุรี
 คุณมงคล กลิ่งเพชร กรุงเทพมหานคร
 คุณมงคล อินลิอ จ.พะเยา
 คุณมณฑกร มงคลชัยธร - คุณพงษ์เพชร เรื่องศรี
 จ.นครราชสีมา
 คุณมณฑา เกิดศิริ จ.สงขลา
 คุณมนตรีรัตน์ - คุณเบญจชัย วัฒนเชียร จ.สุรินทร์
 คุณมนตรีวรรณ จันทร์มา จ.สมุทรปราการ
 คุณมนัสพร รินทร์สกุล กรุงเทพมหานคร
 คุณมยุรี ภาณุจารี จ.นนทบุรี
 คุณมณฑาทิพย์ พึ่งม่วง จ.พิษณุโลก
 คุณมะลิ ทรัพย์สิน จ.อ่างทอง
 คุณมีทนา เปรมผล จ.ขอนแก่น
 คุณมาณฑ พพรหมรัตน์ จ.สงขลา
 คุณมาลา ตั้งอยู่ยี่เรื่อง จ.สมุทรสาคร
 คุณยีนดี ชาวสังข์ จ.สงขลา
 คุณยุทธาน รวงผึ้ง กรุงเทพมหานคร
 คุณยุทพงษ์ดี โสมเกษตรรินทร์ จ.นนทบุรี
 คุณยุพา ชูศรีหะริฎ จ.กระบี่
 คุณรณกร วจนะคุณากร - คุณณัฐมนัส กิจสวาท
 กรุงเทพมหานคร
 คุณธิดาวิรัตน์ นามือองวัฒน์ กรุงเทพมหานคร
 คุณระภีภรณ์ เกาศรี กรุงเทพมหานคร
 คุณรังสิต นันตมาต จ.สุราษฎร์ธานี
 คุณรัชชานนท์ ศรีน้ำย่อย จ.ขอนแก่น
 คุณรัชณี บุตตะสุริย์ จ.อุดรธานี
 คุณรัชณี พันธโน จ.นครศรีธรรมราช
 คุณรัตนาดี ปานรัมย์ จ.สงขลา
 คุณรัตนะ คล้ายแพร จ.นนทบุรี
 คุณรัตนา ท่วมาก จ.นครสวรรค์
 คุณรัตนภรณ์ หลังขาว จ.นครศรีธรรมราช
 คุณราตรี แก้วมณี จ.ชลบุรี
 คุณราตรี คำเพชร กรุงเทพมหานคร
 คุณราวดี ศรีสวัสดิ์ จ.ลพบุรี
 คุณเรีนฤดี บุญปัญญา กรุงเทพมหานคร
 คุณรุ่งกานต์ ยืนชีวิต - คุณจรัลพงษ์ ลำพังชีพ
 กรุงเทพมหานคร
 คุณรุ่งตะวัน ลิงห์อุจ จ.หนองบัวลำภู
 คุณรุ่งนภา สถานตัน จ.สตูล
 คุณรุ่งรัตน์ พลเสน จ.สุพรรณบุรี
 คุณรุ่งฤดี ยิ่งแย้ม จ.สมุทรสาคร
 คุณรุ่งอรุณ สุระทม - คุณประโยชน์ สุขแสง
 จ.เพชรบูรณ์
 คุณรณณิ เทพขาม จ.สมุทรสงคราม
 คุณเรือง อ่องสกุล จ.นครสวรรค์
 คุณลลอ ทองมา จ.นครราชสีมา
 คุณลักขณา อังสุนันท์ กรุงเทพมหานคร
 คุณลักคณา - คุณสุวรรณ สุรวินิจ จ.พิษณุโลก
 คุณลัดดาวัลย์ ผลงาม จ.ภูเก็ต
 คุณล้าดาวน แตนคำสาร จ.ปัตตานี
 คุณลำไย - คุณน้ำตาล ฮานีกุล กรุงเทพมหานคร
 คุณลิ้ม สารีเพชร - คุณบังเอิญ เมืองจันทร์
 จ.กำแพงเพชร
 คุณวชิรญาณัน ลินประเสริฐ จ.สุโขทัย
 คุณวนิช เกษมกุลศิริ จ.พังงา
 คุณวินิตา จงดี จ.พระนครศรีอยุธยา
 คุณวินิตา สหรัย - คุณสนั่น ชาวช้า จ.สมุทรปราการ
 คุณวินิตา แสงมาน จ.สมุทรปราการ
 คุณวรรณ รายจีน จ.เชียงใหม่
 คุณวรรณนิภา เกยแก้ว - คุณอดิเรก มีคล้าย จ.สกลนคร
 คุณวรรณพร แดงศรีธรรม กรุงเทพมหานคร
 คุณวรรณภา บุญหล้า กรุงเทพมหานคร

คุณวรรณิ ชูพุ่ม จ.นครศรีธรรมราช
 คุณวรรณิ อินคำ จ.นครศรีธรรมราช
 คุณวรัญญา ปูนอก จ.สงขลา
 คุณวรัทยา พิมพ์รูป จ.นครราชสีมา
 คุณวรินทร์ทิพย์ ศิริธนาคัคคิกร กรุงเทพมหานคร
 คุณวัชรพงษ์ แก้วทอง จ.สงขลา
 คุณวัชรภรณ์ เนียรสุพรรณณ จ.ราชบุรี
 คุณวัชรวิรินทร์ ชินโชติวรานนท์ จ.สงขลา
 คุณวัลลภา ทานะมัย จ.สระบุรี
 คุณวัลลภา โกสม จ.ขอนแก่น
 คุณวารุณี ยูถาวร จ.นนทบุรี
 คุณวารุณี วัฒนาศรีโรจน์ จ.ปัตตานี
 คุณวาสนา - คุณวิชิตใจเด็ด จ.นครสวรรค์
 คุณวิภากรัตน์ ชุมคง จ.สุราษฎร์ธานี
 คุณวิภาวดี ธิสอน จ.สงขลา
 คุณวิยดา อามาต จ.บุรีรัมย์
 คุณเวชราภรณ์ ใจบุญ จ.พะเยา
 คุณศดานันท์ แก้วเจือ จ.สุราษฎร์ธานี
 คุณศรธรรม - คุณวารินทร์ ศิลลาไชย จ.ชลบุรี
 คุณศรสวรรค์ พบศิลา จ.พระนครศรีอยุธยา
 คุณศรารุ มั่งมีดี - คุณแพรวพราว แสนจันทร์
 จ.เชียงใหม่
 คุณศรีประเสริฐ ชอบจิตร จ.พะเยา
 คุณศรีสมพร โออ้อมพิริยะ จ.นครสวรรค์
 คุณศรีสุดา นองพราว จ.นนทบุรี
 คุณศรีสุนันท์ เขียวบ้านยาง จ.พิษณุโลก
 คุณศรีสุวรรณ ปัตพา จ.อุดรธานี
 คุณศศนันท์ ยวนอินรักษ์ จ.พิจิตร
 คุณศกภิกษณ์ ปราวาสินต์ จ.ลำพูน
 คุณศิริธร บุญลา จ.นนทบุรี
 คุณศิริรัตน์ คงรอด จ.เชียงใหม่
 คุณศศิลาวรรณ เลือยลอย จ.สุโขทัย
 คุณศุภธนุ หมนสมัย จ.สงขลา
 คุณศุภชัย จันทร์แจ่ม กรุงเทพมหานคร
 คุณศุภภาณี ปันนา จ.ลำพูน
 คุณสตาญ พินิจสุวรรณ จ.พะเยา
 คุณสมเกียรติ ลอยโต จ.นนทบุรี
 คุณสมเกียรติ เหลือแก้ว จ.นครศรีธรรมราช
 คุณสมชาย โดสมบูรณ์ กรุงเทพมหานคร
 คุณสมเดช สุขแสนาน จ.สมุทรปราการ
 คุณสมนึก โคควาง จ.กาญจนบุรี
 คุณสมบุญรัตน์ น้อยบุญญะ กรุงเทพมหานคร
 คุณสมพงษ์ ดอนน้อย กรุงเทพมหานคร
 คุณสมมาต ยาวุฒิ จ.เชียงใหม่
 คุณสมยศ นำเพชร กรุงเทพมหานคร
 คุณสมหมาย มุ่งเชื่องกลาง กรุงเทพมหานคร
 คุณสรภณ มีลี จ.นนทบุรี
 คุณสรัญญา - คุณบัวเลา พฤกษา จ.ชลบุรี
 คุณสว่าง ชำชื่น จ.นครสวรรค์
 คุณสังวร - คุณสวัสดิ์ ประคองธรรม กรุงเทพมหานคร
 คุณสายจิตร์ สุขบางคำ จ.นครศรีธรรมราช
 คุณสายฝน บุญเสริม จ.ปทุมธานี
 คุณสายันท์ ปัติน จ.ปัตตานี
 คุณสารภี พูลเพิ่ม จ.ปทุมธานี
 คุณสาริตา ปัญญาวัน
 คุณสิตานันท์ สุขแสนสุข จ.นนทบุรี
 คุณสินทรัพย์ - คุณปาริชาติ คุ่มเมือง จ.นครสวรรค์
 คุณสิริกร เทียนยุต จ.เชียงใหม่
 คุณสิริพร - คุณสำรวย โขธารส จ.อ่างทอง
 คุณสิวลี ไห้อย่า จ.เชียงใหม่
 คุณสุกัญญา ชัยนุ้ย จ.ชลบุรี
 คุณสุจินต์ บัวประดิษฐ์ จ.พระนครศรีอยุธยา
 คุณสุชีรา ป้องทอง กรุงเทพมหานคร
 คุณสุทธิกาญจน์ ทองทา - คุณไมตรี กีเวิน
 กรุงเทพมหานคร
 คุณสุทิสา เต็มจันทร์ จ.สงขลา
 คุณสุนทร ไม่ประดิษฐ์ จ.พระนครศรีอยุธยา

คุณสุประวีณ์ คุ่มเมือง จ.นครสวรรค์
 คุณสุพจน์ ดนตรีไทย จ.เชียงใหม่
 คุณสุพิศธร ดนตจอมแก้ว จ.นครสวรรค์
 คุณสุพิศณาย บินชอและชัย จ.ลำพูน
 คุณสุภัชชา ชำอินทร์ จ.กำแพงเพชร
 คุณสุภัทร ติบทอง จ.สงขลา
 คุณสุภาพ - คุณกัมพล ทองช่วย จ.สงขลา
 คุณสุภาภรณ์ บุญช้า จ.สุราษฎร์ธานี
 คุณสุภาวดี ไชยภักดี จ.สุราษฎร์ธานี
 คุณสุภิญญา พิมพ์ชัย จ.อุดรธานี
 คุณสุมาลี แก้วหานาม จ.มหาสารคาม
 คุณสุมาลี โมโพธิ์ จ.นครสวรรค์
 คุณสุรพล - คุณชุติกานจน์ แดงเรือง จ.สุราษฎร์ธานี
 คุณสุรางค์ เกตุประยูร จ.ฉะเชิงเทรา
 คุณสุรียา พึ่งล้ำ - คุณสุภิญญา น้ำใจ จ.กำแพงเพชร
 คุณสุวิรัตน์ บัวศรี จ.สมุทรปราการ
 คุณสุวรรณ ยิ้มสิงห์ จ.พระนครศรีอยุธยา
 คุณสุวัฒนา ศาสิกร จ.พระนครศรีอยุธยา
 คุณเสน่ห์ ทองประเทือง จ.กำแพงเพชร
 คุณเสมีน คำภีระ กรุงเทพมหานคร
 คุณเสาวนีย์ รุ่งศิริอนันต์ จ.นครราชสีมา
 คุณแสงดาว กิรัมย์ จ.นครราชสีมา
 คุณแสงเดือน สิ้นธุ์ กรุงเทพมหานคร
 คุณโสภา อินดา จ.สุราษฎร์ธานี
 คุณไสว - คุณแถม ชาวสวน จ.เลย
 คุณหนูเกต - คุณสุน พึ่งสันต์ จ.นครศรีธรรมราช
 คุณหนูพิน - คุณสำราญ สุระทม จ.เพชรบูรณ์
 คุณอดุลย์ - คุณประไพร์ กลิ่นหอมอุทิศ จ.นครสวรรค์
 คุณอดิษฐ์ นรินทร์รัมย์ จ.บุรีรัมย์
 คุณอดิเมธ พรานทองจ จ.นนทบุรี
 คุณอธิษฐ์ ชัยยา - คุณชมพูนุช หอมน่าน จ.เชียงใหม่
 คุณอนันต์ ไบสร์แก้ว จ.ระยอง
 คุณอนันต์ ศรีประสิทธิ์ จ.ชลบุรี
 คุณอภิชาติ สุริเย กรุงเทพมหานคร
 คุณอภิวรรณ พรหมโยธิน กรุงเทพมหานคร
 คุณอมรเทพ ยอดพกา จ.นครศรีธรรมราช
 คุณอรชุดา ส่งศิลป์ จ.นนทบุรี
 คุณอรณา - พล.ต.ต. วรวิรุทธกนิ จ.นครราชสีมา
 คุณอริวรรณ เปี่ยมปัด จ.นครศรีธรรมราช
 คุณอริสา ทุ่มชัย จ.สุราษฎร์ธานี
 คุณอรุณศรี กอแก้ว จ.พะเยา
 คุณอรุณี จุลโยธิน จ.ชลบุรี
 คุณอวยพร - คุณธนกร กล้าหาญ จ.สุพรรณบุรี
 คุณอัครพล อภัยทอง จ.สมุทรสาคร
 คุณอัจฉริยา ศิลปสุนทร กรุงเทพมหานคร
 คุณอัญชลี สัตติจร กรุงเทพมหานคร
 คุณอัฐพงษ์ ชาติดี จ.ขอนแก่น
 คุณอัฐิญา มงคลไชย กรุงเทพมหานคร
 คุณอัมพร เกิดพูล - คุณพงศกร หลวงศรี จ.ระยอง
 คุณอัมรา บุญรอด กรุงเทพมหานคร
 คุณอาพัลลา ชุมทอง จ.พัทลุง
 คุณอากาศกรณ สุเพ็งคำ จ.อ่างทอง
 คุณอารีย์ พลศรี จ.นครศรีธรรมราช
 คุณอาหวง แซ่หลิว จ.เชียงใหม่
 คุณอภาดา สิงห์หราช จ.หนองคาย
 คุณอำนาจ เอี่ยมสารี กรุงเทพมหานคร
 คุณอุดม หนูประสิทธิ์ - คุณนุจรี แก้วมณี จ.สงขลา
 คุณอุทยาน ลอยนอก จ.ปราจีนบุรี
 คุณอุทุมพร กฤตวิทยากุล กรุงเทพมหานคร
 คุณอุษา ศรีเกลื่อนกิจ จ.ชลบุรี
 คุณแอน คำพวง จ.เชียงใหม่
 คุณไอรต์นดา - คุณณัฐศักดิ์ พันธุ์โพธิ์ จ.กาฬสินธุ์
 คุณฮั่ว เคอีน กรุงเทพมหานคร
 พระครูนิรันดรศีลสาร จ.นครสวรรค์
 ว่าที่ ร.ต. หนิง ชารี เต็มแต้ม
 คุณสมภพ เต็มแต้ม จ.สงขลา
 ส.ต. กอบสุข สิงห์แรง จ.กำแพงเพชร

Sm
S MONE'



S MONE'

PERFECT

FOUNDATION & POWDER FOUNDATION

SPF 25 PA+++

- PERFECT FOUNDATION SPF 25 PA+++

ครีมรองพื้นโปรตีนไหม จากประเทศญี่ปุ่น "ปกป้องอุณหภูมิ 2 เท่าตลอดวัน"

- PERFECT POWDER FOUNDATION SPF 25 PA+++

"มีชัย เป็น! คุมมัน ระงับรังสีอัลตราไวโอเล็ต"

EVERYDAY

HEALTHY

เช้า

SOD
S.O.D. โยโย โยโย

เพิ่มพลังการต้าน
อนุมูลอิสระให้เซลล์
S.O.D เอนไซม์
15-30 มล.



10-3-06255-1-0237

กลางวัน

T Chloro Plus

ขจัดสารพิษ
เติมออกซิเจนในเลือด
น้ำคลอโรฟิลล์ดีท็อกซ์

T Chloro Plus

วันละ 1 ขวด
500 มล.



10-1-01949-1-0871

ก่อนนอน

OYYSAMIN

ขจัดไขมันในเลือด
หลับลึก พักผ่อนเต็มที่
แกมมา ออริซานอล แซมบั้น
1-2 เม็ดก่อนนอน



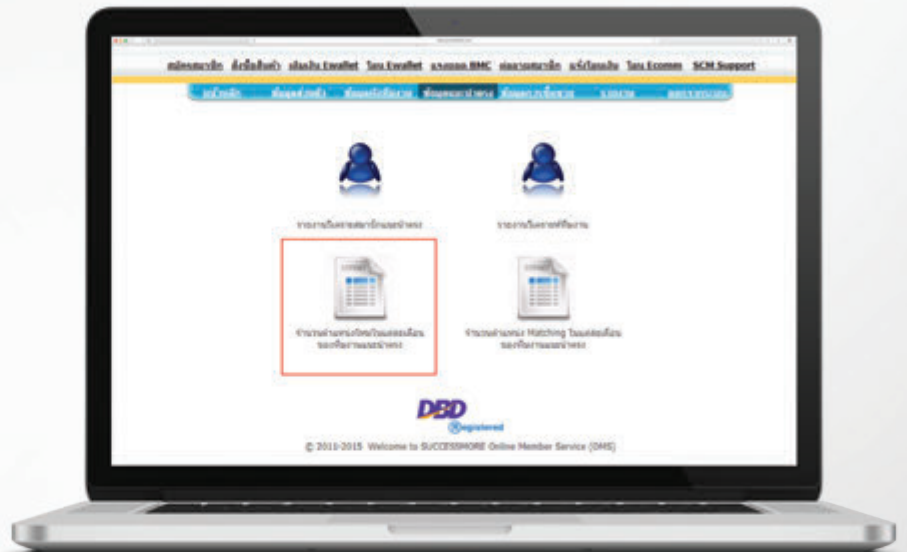
10-1-01859-1-0001

“

สวัสดิการทุกท่าน สำหรับเรื่องราวข่าวสารเกี่ยวกับเทคโนโลยีวันนี้ ผมขอแจ้งเกี่ยวกับ ...

“ ความสำเร็จที่เพิ่มเติมขึ้นครับ ”

”



1 ข้อมูลแนะนำตรง เลือกที่... จำนวนตำแหน่งใหม่ในแต่ละเดือนของทีมงานแนะนำตรง

2

ท่านจะพบกับหน้ารายงาน ที่ระบุจำนวนผู้ที่ได้ตำแหน่งต่างๆ ในแต่ละเดือน

PIN	Jan	Feb	Mar	Apr	May	Jun	Jul	Aug	Sep	Oct	Nov	Dec	Total
BR	228	248	236	0	0	0	0	0	0	0	0	0	712
SI	22	55	55	0	0	0	0	0	0	0	0	0	132
GO	22	23	55	0	0	0	0	0	0	0	0	0	100
PL	5	5	5	0	0	0	0	0	0	0	0	0	15
PE	2	0	2	0	0	0	0	0	0	0	0	0	4
BU	2	0	1	0	0	0	0	0	0	0	0	0	3
SA	1	1	1	0	0	0	0	0	0	0	0	0	3
SH	1	0	1	0	0	0	0	0	0	0	0	0	2
DL	0	0	1	0	0	0	0	0	0	0	0	0	1

3

เมื่อท่านคลิกที่ตัวเลข ก็จะมีรายชื่อสมาชิกที่ได้ตำแหน่งนั้นๆ

MemberID	Name	PIN
0298140	Syong Tada-Losmond	PL
0443286	Nu Yu Lwin	PL
0548489	Mar Mar Lwin	PL
0962777	Khan Mar Soe	PL

บริษัท ชัคเชสมอร์ บีอิ้งค์ หวังเป็นอย่างยิ่งว่า ข้อมูลที่เพิ่มเติมนี้จะมีประโยชน์และยกระดับมาตรฐานการวิเคราะห์องค์กรให้คุณได้ดีขึ้น ขอให้เราได้ใช้ให้เกิดประโยชน์สูงสุด เพื่อขับเคลื่อนองค์กรของคุณให้เติบโตต่อไป ขอให้ทุกท่านประสบความสำเร็จครับ



กัณฑ์ทัย เอลิมนิธินันท์

นักธุรกิจระดับ DIAMOND

YOUR BRAVE HEART IS THE KEY OF SUCCESS

“หัวใจที่กล้าหาญของคุณคือกุญแจสู่ความสำเร็จ”

รู้จักธุรกิจซัคเซสมอร์

กัณฑ์ทัย เอลิมนิธินันท์ ก่อนที่จะเริ่มทำธุรกิจกับซัคเซสมอร์เป็นเจ้าของกิจการค้าส่งหมูขนาดใหญ่ในตลาดใหม่ชลบุรี ในแต่ละวัน จำหน่ายเนื้อหมูสด 3,000-5,000 กิโลกรัม ส่งให้กับโรงแรมหลายๆ โรงแรม อาทิเช่น โรงแรมแอมบาสซาเดอร์ สวานนงนุช ซุปเปอร์มาร์เก็ตและอีกหลายๆ โรงแรม นอกจากนั้นยังส่งไปตามโรงเรียน โรงงานและส่งให้กับแม่ค้าขายปลีกทั่วชลบุรี

ได้รู้จักธุรกิจซัคเซสมอร์จากคำแนะนำของบลูโดมอนด์ ชนกธร คำนิมการ และบลูโดมอนด์ภูติท ภควลีธร ซึ่งเป็นหลานของเพื่อนรัก ครอบครัวเราสนิทและรู้จักกันมานาน แต่ถึงจะมีความสนิทสนมกัน ก็ยังตอบปฏิเสธทางโทรศัพท์ไปถึง 4 ครั้ง ครั้งที่ 5 ถึงยอมรับฟังโอกาสทางธุรกิจ พอได้ฟังก็เข้าใจและมองเห็นโอกาส ในขณะนั้นยังไม่คิดว่าตัวเองจะมีเวลาทำ เพราะกิจการที่ทำอยู่ต้องตื่นตั้งแต่เที่ยงคืนทำงานไปจนถึงเที่ยงวัน มีเวลาอนแวนวันละ 4-5 ชั่วโมงเท่านั้น และเรายังมีลูกเล็กๆ ที่ต้องดูแลอีก 2 คน

พอฟังจบในตอนนั้นตัดสินใจสมัครเป็นระดับเอ็กเซคคูทีฟ ซื่อสัตย์
กลับไปตั้งใจจะเอาไปลองใช้และรับประทานดู ถ้าสินค้าดีเห็นผลลัพธ์
ค่อยว่ากันในเรื่องการทำธุรกิจ หลังผ่านไป 3 เดือนถึงได้ทดลอง
ผลิตภัณฑ์ซัคเซสมอร์ที่ซื้อมา เพราะขณะนั้นมีปัญหาหน้าเริ่มแพ้
กับเครื่องสำอางแบรนด์ดังที่ใช้อยู่เรียกว่าหน้าพังยับเยิน แต่หลัง
จากที่ได้ทานผลิตภัณฑ์ซัคเซสมอร์ต่อเนื่องไป 3-4 เดือนปรากฏว่า
ผิวหนังดีขึ้นอย่างชัดเจน ร่างกายแข็งแรงขึ้น ทำให้มั่นใจในผลิตภัณฑ์
100% แล้วอยากที่จะลองเริ่มทำธุรกิจ จึงตัดสินใจขบจรไปเรียนรู้
ที่สำนักงานใหญ่ สาขาชโยธิน ยอมแลกโดยเอาเวลานอนไปเรียนรู้
ด้วยความมั่นใจในผลิตภัณฑ์ และคิดว่าผลิตภัณฑ์ดี จะทำให้ธุรกิจ
เติบโตได้อย่างแน่นอน ในช่วงแรกมีอุปสรรคหลายอย่าง ทั้งด้าน
เวลาที่มีน้อยเหลือเกินและไม่เคยมีประสบการณ์ในการทำธุรกิจ
เครือข่ายมาก่อน หลายครั้งที่ไปแนะนำธุรกิจแล้วโดนปฏิเสธ

**“ มีหลายครั้งที่ท้อและคิดอยากจะทำเลิก แต่
ด้วยความเชื่อในธุรกิจ เชื่อในผลิตภัณฑ์ ”**



และเชื่อในคุณหมอลิทอวีร์ ประกอบกับที่ซัคเซสมอร์ มีระบบพัฒนา
คนที่ยอดเยี่ยม มีหลักสูตรการเรียนรู้ทางธุรกิจ ที่ชื่อว่า SLA จึงทำให้
ตนผ่านพ้นอุปสรรคนั้นมาได้ แถมยังมีโค้ชที่คอยให้คำปรึกษาตลอด
ธุรกิจอื่นที่ปรึกษาต้องจ้างแต่ที่ซัคเซสมอร์มีแต่ที่ปรึกษาเก่งๆ และฟรี
ทำให้ตนเองได้เปลี่ยน Mind Set เปลี่ยนความเชื่อเดิมๆ แล้วเติม
ความเชื่อใหม่ๆ ให้กับชีวิต อยากบอกกับทุกคนว่าตนเองเป็นคนที่ไม่
ไม่มีเวลา ไม่มีประสบการณ์ก็สามารถประสบความสำเร็จได้ ทุกๆ คนก็
สามารถประสบความสำเร็จได้เช่นเดียวกัน เพราะเราใช้ระบบเดียวกัน
อยู่ในองค์กรที่พร้อมส่งมอบคุณค่าเพื่อช่วยเหลือเปลี่ยนแปลงชีวิต
ผู้คนเช่นเดียวกันถ้าคุณเป็นคนหนึ่งที่กำลังมองหาโอกาสทางธุรกิจที่จะ
ช่วยยกระดับคุณภาพชีวิต บอกได้เลยว่า SUCCESSMORE คือ
ธุรกิจที่พร้อมที่สุดแล้วในขณะนี้ ถ้าคุณพร้อม เรามาทำพิสูจน์กันค่ะ

**“ ไม่มีใครเป็นมาตั้งแต่เกิด แต่เกิดมาเพื่อเป็น ถ้าคุณอยาก
เป็นมันจริงๆ ความคิด ความเชื่อ เก๋าๆ มัน Out ไปแล้ว
ยุค 4.0 เปลี่ยนความคิดใหม่ ความเชื่อใหม่ เพื่อให้ชีวิตเจอ
สิ่งใหม่ๆ ที่ดีกว่า ”**





รัฐฐาน อภิญญารัฐศักดิ์

นักธุรกิจระดับ DIAMOND

SUCCESSMORE STORY BOOK “มนุษย์แม่” สาว 2,000 ปี

รัฐฐาน อภิญญารัฐศักดิ์ เคยเป็นเจ้าของกิจการธุรกิจสินค้าด้านการเกษตร ซึ่งอยู่ในเส้นทางของผู้ประกอบการมานานกว่า 10 ปี แต่ด้วยปัจจัยภายนอกหลายๆ อย่างที่ไม่สามารถควบคุมได้และรวมถึงปัญหาทางด้านเศรษฐกิจสภาพดินฟ้าอากาศ ทำให้ธุรกิจในวันนั้นเจอกับวิกฤตพิษเศรษฐกิจอย่างรุนแรงถึงขั้นมีหนี้สินสะสมเพิ่มขึ้นเรื่อยๆ ชีวิตต้องใช้คำว่ายิ่งกว่าติดลบ แต่มีภาระที่ต้องรับผิดชอบดูแลครอบครัวคือ ลูก 3 คนและคุณแม่ให้ดีที่สุด ซึ่งแทบจะไม่มีค่าใช้จ่ายที่จะจ่ายในแต่ละวัน ทุกอย่างรุมเร้าไปทุกๆ ด้าน ไม่ว่าจะเป็นค่านม ค่าน้ำ ค่าไฟ ค่างวดรถ ค่าเทอม

ของลูกๆ ที่กำลังจะถูกเชิญออกจากโรงเรียน แต่ทุกคนจะอดไม่ได้ มารับรู้เรื่องราวต่างๆ ทั้งหมดไม่ได้ ชีวิตอยู่กับน้ำตา อยู่กับความทุกข์ที่มันสุดๆ ของชีวิตแล้ว แต่ด้วยหัวใจของความเป็นมนุษย์แม่ ทำอย่างไรก็ได้เพื่อต้องการให้ครอบครัวมีชีวิตความเป็นอยู่ที่ดีขึ้น ทุกคนต้องรอด ลูกๆ ต้องอึด คุณแม่จะต้องไม่เครียด ไม่กังวลและคิดว่าตัวเรายังมีค่ามากกว่านั่งเศร้าแล้วใช้น้ำตาเลี้ยงลูกไปวันๆ จึงมองหาโอกาสที่ดีให้กับชีวิตและคนที่เรารักเพื่อให้ผ่านพ้นวิกฤตครั้งนี้ไปได้

รู้จักธุรกิจซัคเซสมอร์

ด้วยความโชคดีของชีวิตที่ได้มาเจอกับผู้เปิดโอกาสให้รู้จักกับธุรกิจ Successmore เป็นโอกาสที่แปรเปลี่ยนชีวิตอย่าง ยิ่งใหญ่มาก ต้องขอขอบคุณ คุณเอกรินทร์ ผลพูนกิจ และ คุณพัฒน์ ทองแสน ผู้เปิดโอกาสธุรกิจที่พลิกชีวิตรัฐฐาน ได้จริงๆ เป็นธุรกิจที่สามารถบริหารกำหนดเวลาการทำงาน กำหนดรายได้ตามที่เรากำลังต้องการทำให้มีเวลาเลี้ยงลูก และ ทำงานแล้วเสร็จไม่ต้องมาเริ่มต้นใหม่อยู่เรื่อยๆ จึงตัดสินใจ ลงมือแบบทุ่มเท เมื่อเดือนพฤศจิกายน ปี 2559

รัฐฐานเริ่มต้นธุรกิจจากความไม่พร้อม ไม่มีประสบการณ์และไม่ชอบ แต่ต้องการผลลัพธ์ของธุรกิจเพื่อคนที่เรารัก ทุกอย่างฝันความเป็น ตัวตนของรัฐฐานอย่างสิ้นเชิง ต้องเปลี่ยนแปลงตัวเอง อดทน และทำตามผู้ประสบความสำเร็จ เริ่มต้นนับหนึ่งใหม่ทั้งหมด แต่เมื่อเจอ ปัญหาหนักๆ โดยธรรมชาติของมนุษย์ก็จะมีอาการท้อแท้เป็นเรื่อง ธรรมดาเพราะทุกๆ เส้นทางของการทำงานย่อมมีปัญหาเป็นเรื่องปกติ จนกว่าเราจะมีความรู้ ความเชี่ยวชาญ ความชำนาญในวิชาชีพหรือ อาชีพนั้นๆ อย่างแท้จริง

แต่ด้วยพลังของความรัก ความห่วงใย ที่รัฐฐานมีให้กับคุณแม่และ ลูกๆ คือสิ่งที่เปี่ยมพลังให้เราลุกขึ้นสู้ต่อแบบไร้ขีดจำกัด โดยเอาความ ท้อแท้มาเป็นพลัง มาเป็นกำลังใจ มาเป็นยาชูกำลังเร่งความสำเร็จ ให้ตัวเองประสบความสำเร็จอย่างรวดเร็วและมั่นคงโดยใช้ระยะเวลา ที่ประหยัดที่สุด

รัฐฐานใช้ระยะเวลา 10 เดือนในการก้าวขึ้นสู่ตำแหน่ง Diamond และมีรายได้มากกว่า 6 หลักต่อเดือน สามารถแก้ปัญหาวิกฤต ให้กับครอบครัวได้ มีค่าเทอมให้ลูกๆ โดยไม่ต้องถูกทวงถามอีกแล้ว



สามารถจ่ายค่าใช้จ่ายรายวันที่ทำให้คนที่เรารักกินอยู่อย่างสมบูรณ์ ให้รางวัลลูกๆ และคุณแม่โดยการพาไปท่องเที่ยวทริปต่างประเทศ ที่สำคัญที่สุดคือความสุขและรอยยิ้มของคนที่เรารักที่สุดในชีวิตที่ ช่วยกลับมาเติมเต็มพลังให้กับรัฐฐานได้ก้าวต่อไปอย่างมีเป้าหมาย และมีพลังอย่างเต็มเปี่ยมวันนี้ไม่ว่าเราจะประกอบอาชีพใดก็ตาม ล้วนต้องการผลลัพธ์ทั้งนั้น ถ้าเราใช้เครื่องมือในการสร้างชีวิตที่ไม่ใช่ ก็ไม่สามารถตอบโจทย์ให้กับชีวิตได้

“ แต่วันนี้ SUCCESSMORE คือเครื่องมือที่ใช่ ที่สร้างผลลัพธ์ และสามารถย่อระยะทางให้ก้าวไปสู่ความสำเร็จได้ เป็นงานที่ทำแล้วเสร็จ กำหนดปลายทางของความสำเร็จได้และสามารถตอบโจทย์สร้างผลลัพธ์ ในสิ่งที่เราต้องการได้อย่างแท้จริง ”

สิ่งที่ “รัฐฐาน “ กับฉายา “มนุษย์แม่” ได้พิสูจน์แล้วว่าไม่มีอะไร มาขวางกั้นความสำเร็จในธุรกิจ successmore ได้ หากไม่หยุดทุ่มเท และลงมือทำอย่างจริงจัง ความเหนื่อยยากลำบากในวันนั้น แต่แลก มาซึ่งความสำเร็จในวันนี้ สิ่งที่เป็นไปไม่ได้ คือสิ่งที่เป็นไปได้ เราคิด อย่างไม่อย่างนั้น ต่อให้คนนับ 1,000 คน บอกว่าเราทำ ไม่ได้ หากเราเชื่อมั่นว่าเราทำได้ “ เราก็ก้าวได้อย่างแน่นอนล้าน เปอร์เซนต์ค่ะ ”



BY : ศิริวิษ อ่าเจริญ



สวัสดิการรับนักท่องเที่ยว
 ชักเชสมอร์ทุกท่าน
 ในช่วงที่ผ่านมา มีหลาย
 ต่อหลายคน สอบถาม
 เข้ามาเกี่ยวกับ การสมัคร
 เป็นสมาชิกในแต่ละประเทศ

ดังนั้นในฉบับนี้... ผมขอสรุปเป็นตารางเพื่อให้ทุกคนเข้าใจง่าย และนำไปบอกต่อทีมงานที่กำลังวางแผนลุยตลาดต่างประเทศกันอยู่นะครับ

ข้อมูลพื้นฐาน	พม่า 5 สาขา	ลาว 2 สาขา	กัมพูชา 1 สาขา	เวียดนาม 1 สาขา
สมัครได้ที่สาขา	ย่างกุ้ง / มันทะเลย์ / ดองจี / มิตจินา / เมะส่าย	เวียงจันทน์ / ปากซ	พนมเปญ	ฮานอย
สกุลเงินที่ใช้	เงินจัต (kyats) เท่านั้น	เงินกีบ (Kip) หรือ บาท เท่านั้น	เงินดอลลาร์สหรัฐ (USD) หรือ เรียล (Riel) เท่านั้น	เงินดอง (VND) Vietnamese Dong เท่านั้น
ค่าสมัครสมาชิก	5,000 kyats	75,000 Kip	\$10 USD	250,000 VND
ธนาคารที่ต้องการ	AYA Bank หรือ KBZ Bank	ธนาคารการค้าต่างประเทศลาว (BCEL)	ACLEDA Bank	Vietcombank
รอบการจ่ายคอมมิชชั่น	ทุกวันที่ 15 ของเดือนถัดไป (จ่ายเป็นเงินจัต)	ทุกวันที่ 15 ของเดือนถัดไป (จ่ายเป็นเงินกีบ)	ทุกวันที่ 15 ของเดือนถัดไป (จ่ายเป็นเงินดอลลาร์)	ทุกวันที่ 10 และ 25 ของเดือนถัดไป (จ่ายเป็นเงินเวียดนามดอง)
อัตราแลกเปลี่ยนเงินบาท	1 Baht = 33 Kyats	1 Baht = 250 Kip	34 Baht = USD \$1	1 Baht = 650 VND
รูปแบบการชำระเงินที่สาขา	รับเฉพาะเงินสดทุกสาขา			
การโอนเงินเข้าบัญชีบริษัท	ย่างกุ้ง KBZ : 09450309400741201 (saving) มันทะเลย์ KBZ : 22650322600308101 (saving) ดองจี KBZ : 00150300103704001 (saving) มิตจินา KBZ : 32250332200051201 (saving) เมะส่าย KBZ : 02250302202695007 (saving)	ชื่อธนาคาร: ธนาคารการค้า ต่างประเทศลาว (BCEL) เลขบัญชี : 010120001250611001 (Saving)	ชื่อธนาคาร: ACLEDA Bank เลขบัญชี : 2500-02-473098-20 (Current)	ชื่อธนาคาร: Vietcombank เลขบัญชี : 0711005888888 (Saving)
ค่าต่ออายุสมาชิกทุก 1 ปี	2,500 kyats	37,500 Kip	\$5 USD	150,000 VND
เบอร์ติดต่อโดยตรง	ย่างกุ้ง 09776450963 มันทะเลย์ 02-21689 ดองจี 081205860 มิตจินา 07422733 เมะส่าย 09255721545	สาขาเวียงจันทน์ (+856) 20 58883985 สาขาปากซ (+856) 30 5375165	สาขาพนมเปญ (+855) 096-224-5556 (+855) 092-922-269	สาขาฮานอย (+84) 473 040608 (+84) 098 384 2909
E-mail แจ้งเรื่อง	support@successmore.com			

เวลาทำการสาขาต่างประเทศ เวลา 10.00 – 19.00น. หยุดทุกวันจันทร์ , เฉพาะสาขาฮานอย เปิดทำการ เวลา 08.30 – 17.30น. หยุดทุกวันอาทิตย์

ข้อควรทราบ

- โปรดตรวจสอบราคาผลิตภัณฑ์ในแต่ละประเทศอีกครั้ง เนื่องจากราคาจำหน่ายในแต่ละประเทศมีการรวมอัตราภาษีอากร อัตราค่าขนส่ง ทั้งนี้ ท่านสามารถดาวน์โหลดราคาจำหน่ายผลิตภัณฑ์ได้ที่ <https://www.successmore.com/download-file/>
- หากมีการสั่งซื้อข้ามประเทศ ระบบจะคำนวณค่าธรรมเนียมชื่อของข้ามประเทศ 25%

เอกสารสำคัญที่ใช้ประกอบการสมัครสมาชิกในแต่ละประเทศ

- ใบสมัครสมาชิก
- สำเนาบัตรประชาชน
- สำเนาสมุดบัญชี

วัฒนธรรมองค์กร SUCCESSMORE

รากฐานความยั่งยืนของความสำเร็จ

1. เราจะปฏิบัติตามกฎระเบียบ
ของบริษัท

2. เราจะตระหนักอยู่เสมอว่าเป็น
ธุรกิจของเรา

3. เราจะดำเนินธุรกิจด้วยเงินสดเท่านั้น
ไม่เสนอให้ระบบเครดิตแก่ผู้อื่น

4. เราจะสนับสนุนทีมงานให้ประสบความสำเร็จ
ตามแผนการตลาดของบริษัท เท่านั้น

5. เราจะไม่อ้างชื่อองค์กรอื่นหรือธุรกิจอื่น
เพื่อความสำเร็จของเรา

6. เราจะไม่ให้คำปรึกษาข้ามสายงาน
ยกเว้นได้รับอนุญาต

7. เราจะลงทุนทางธุรกิจโดยยินยอม
จะไม่เป็นภาระของผู้ใดและไม่บังคับผู้อื่น

8. เราจะให้ความเคารพต่อความคิดเห็น
ของผู้อื่น แม้ว่าเราจะไม่เห็นด้วย

9. เราจะทำตามระบบ SLA เท่านั้น
จะไม่ทำกิจกรรมใดๆ ร่วมกับคนนอกระบบ

10. เราจะไม่โปรโมทตัวเอง แต่จะโปรโมทชื่อ
ระบบ SLA และบริษัทฯ เท่านั้น

11. เราจะคบหากันแบบแฟร์เพลย์ (Fair play)
เสมอภาคและเป็นธรรม

12. เราจะโปรโมทและยกย่องออฟไลน์
ในระบบตามลำดับชั้นของสายงาน

13. เราจะลอกเลียนแบบ และทำตามแกนนำ
ในระบบและออฟไลน์ในระบบเท่านั้น

14. เราจะไม่ทำการใดๆ ให้เสียหายเรื่องการเงิน
และศีลธรรมอันดีงามของสังคม(ผู้สาว)

15. เราจะไม่แปลงสื่อ และถือปับสื่อทุกประเภท
คุณเรียนรู้จากแหล่งใดให้ผู้อื่นเรียนรู้จากแหล่งนั้น



SUCCESSMORE
Inspiration for your Being

BY : MR. MORE MAN

เป็นอย่างไรบ้างครับ สำหรับโปรแกรมทริปท่องเที่ยว **BEING MORE TRIP TO DUBAI** หลังประกาศว่าพวกเราจะได้เดินทางเต็มเต็มชีวิตไปมหานครดูไบ ประเทศสหรัฐอเมริกาเอมิเรตส์ ท่านไหนตื่นเต้นและตั้งเป้าหมายว่าจะเป็นผู้หนึ่งที่ร่วมเดินทางไปด้วยกับเหล่าผู้นำนักธุรกิจกับทริปนี้อย่างแน่นอนบ้างครับ มอร์แมนขอเอาใจช่วยใ้ทุกๆ ท่านที่มีความฝันและมีความปรารถนาอย่างแรงกล้าที่จะไปกับทริปนี้วางแผนงานเป็นขั้นตอนอย่างละเอียดและลงมือทำด้วยความตั้งใจ ผ่านการเรียนรู้ การยกระดับศักยภาพของตัวเอง การใช้เครื่องมือในระบบ SLA 100% การวิเคราะห์ประเมินผลงานและปรับเปลี่ยนวิธีการที่ได้ผลในทุกๆ เดือน เชื่อว่าทุกๆ ท่านที่มีแรงบันดาลใจ มีอารมณ์ความรู้สึกที่ขี้บวมพลัง สามารถประสบความสำเร็จในการเติมเต็มชีวิตที่มหานครดูไบได้อย่างแน่นอนครับ



“ ในฉบับนี้ มอร์แมนขอขยายภาพความฝันในประเทศสุดท้ายของโปรแกรม **Leaders Seminar Trip To Mediterranean** กับ เรือสำราญ **Rhapsody Of The Seas** นั่นก็คือ... **ประเทศกรีซ (Greece)** ซึ่งเมืองที่พวกเราจะได้ไปสัมผัส เป็นเมืองที่มีความสวยงามอย่างยิ่ง ซานโตรินี่ (Santorini) และเมืองโอลิมเปีย (Olympia) เชิญติดตามได้เลยครับ ”

ซานโตรินี่ (Santorini)

ดินแดนสุดแสนโรแมนติกระดับโลกที่อยู่บนทะเลอีเจียน ประเทศกรีซ เป็นจุดหมายปลายทางของคู่รักที่ต่างค้นหาและค้นกันมาจนถึงที่นี่ ไม่เฉพาะแต่ชาวกรีก แต่เป็นดินแดนที่คนทั่วโลกอยากไปสัมผัสสถานที่แห่งนี้สักครั้งหนึ่งในชีวิต ด้วยที่แห่งนี้แวดล้อมไปด้วย ความสวยงามของทะเลสวย น้ำใส ภาพพระอาทิตย์ตกที่สวยงาม บ้านสีขาวหลังคาโดมสีฟ้าที่เรียงรายลดหลั่นกันไปบนริมผาที่เป็นสัญลักษณ์ของเมืองนี้ ถ้าวางไปสืบค้นประวัติที่มาที่ไปของเกาะสุดฮอตแห่งนี้ทุกคนจะต้องร้องอู๋หู้ กับความไม่ธรรมดา เพราะเกาะนี้เป็นผลจากการระเบิดของภูเขาไฟที่ส่งผลทำให้เกาะแห่งนี้มีลักษณะเหมือนรูปพระจันทร์เสี้ยว จึงมีภูมิทัศน์ที่สวยงามอย่างเช่นทุกวันนี้



เมืองฟิรา (Fira)

เป็นเมืองใหญ่ที่สุดบนเกาะ ซานโตรินี่ ตั้งอยู่บนริมหน้าผา สูงจากระดับน้ำทะเลประมาณ 260 เมตร ถือเป็นแหล่งที่คึกคัก มีร้านค้า ร้านอาหาร ของที่ระลึก ร้านอาหาร บาร์ ไนท์คลับ ร้านช้อปปิ้งต่างๆ มากมาย โดยสถาปัตยกรรมของบ้านเรือนเสมือนถ้ำสีขาว ตั้งเรียงรายบนถนนที่เป็นตรอกซอกซอยหินกรวดแคบๆ คดเคี้ยวเหมือนค้ายกล แต่ก็เดินทะลุกันได้หมด จะเห็นนักท่องเที่ยวหนุ่มสาวเต็มไปหมด ใครชอบช้อปปิ้งก็เดินสนุก เมื่อมองจากเมืองลงไปบนทะเล จะเห็นความสวยงามเหมือนดังภาพวาด เพราะมีเรือสำราญขนาดใหญ่หลายๆ ลำจอดอยู่กลางทะเลหรือบางลำกำลังแล่นมุ่งหน้าเข้าสู่เกาะแห่งนี้ ซึ่งเป็นจุดหมายปลายทางที่สร้างความตื่นเต้นให้กับนักท่องเที่ยวที่เดินทางมากับเรือสำราญ ฟิรามีจัตุรัสหลักชื่อ Plateia Theotokopoulou และถนนที่นำขึ้นเนินเราไจนักท่องเที่ยว คือ Agiou Mina ซึ่งเป็นถนนพาชนค้อยๆ ลาดลงใต้ของเกาะตลอดทางเต็มไปด้วยร้านรวงต่างๆ จนถึงโบสถ์หลังคาโดมสีฟ้าและหอรบั้งสีขาว ที่กลายเป็นสัญลักษณ์ของซานโตรินี่ไปแล้วในทุกวันนี้



BY : MR. MORE MAN



CE

..... ประเทศกรีซ



หมู่บ้าน Oia

หมู่บ้านที่มีเอกลักษณ์เฉพาะตัว ตั้งอยู่บนเนินสุดของเกาะซานโตรินี่ ซึ่งเชื่อว่าเมื่อทุกคนได้ไปเห็นด้วยสายตาของตนเอง จะต้องร้อง “อ้อ” แน่นนอน เพราะเกือบทุกมุมที่สวยงามบนโปสการ์ดซานโตรินี่ โบรชัวร์ หรือเว็บไซต์ท่องเที่ยวต่างๆ ล้วนหยิบภาพถ่ายโปรโมทมาจากหมู่บ้านแห่งนี้แทบทั้งสิ้น ไม่ว่าจะเป็นโบสถ์ขาวหลังคาโดมฟ้า บ้านเรือนร้านค้าต่างๆ ที่มาในโทนสีขาว หลังคาทรงโค้งสีฟ้า ตั้งอยู่สลับซับซ้อนลดหลั่นกันอยู่บนหน้าผา เชื่อมต่อกันด้วยบันได ระเบียงทางเดินเล็กๆ มีกระถางดอกไม้ประดับประดาอยู่ ทำให้หมู่บ้านแห่งนี้ เปรียบเสมือนผลงานศิลปะที่ศิลปินจงใจวางสิ่งต่างๆ ได้อย่างลงตัว เมื่อผสมผสานกับท้องฟ้าสีฟ้าสดใส เมืองล่องเป็นน้ำทะเลสีฟ้าคราม ยิ่งทำให้ดูสดใสอย่างที่ไม่สามารถหาดูได้จากที่ใดบนโลกใบนี้ จึงเป็นที่เชิดจูง จุดถ่ายภาพหมู่บ้านทะเลที่ ที่ทุกๆ ท่านจะต้องกดชัตเตอร์รัวๆ อย่างมีความสุข แล้วอย่าลืมอัดและขยายภาพใส่กรอบรูปวางไว้บนโต๊ะทำงานเมื่อกลับมาถึงบ้านแล้ว เพราะจะทำให้ท่าน ระลึกถึงความสดใสของสถานที่แห่งนี้ไปได้อีกยาวนาน

เมืองโอลิมเปีย (Olympia)

เป็นนครโบราณอันศักดิ์สิทธิ์ ที่ปัจจุบันยังคงหลงเหลือเพียงซากปรักหักพังของเหล่าวิหาร ซึ่งบางวิหารยังคงมีสภาพที่ค่อนข้างสมบูรณ์และได้รับการบูรณะมาอย่างต่อเนื่องจนถึงปัจจุบัน เป็นอีกหนึ่งเมืองท่องเที่ยวที่มีความสำคัญทางด้านประวัติศาสตร์ และเป็นแหล่งโบราณคดีที่มีชื่อเสียงโด่งดังอีกแห่งหนึ่งของประเทศกรีซ หากย้อนเวลากลับไปประมาณ 776 ปีก่อนคริสตกาล เมืองแห่งนี้เคยถูกใช้เป็นสถานที่จัดโอลิมปิกเกมส์เป็นที่แรกเพื่อเป็นเกียรติให้แก่เทพเจ้าโอลิมเปียเซอูล มีการแข่งขันกีฬา เช่น วิ่ง มวยปล้ำ ชกมวย ทูม่น้ำหนัก กระโดดไกล ซี่ม้า ขั้บรถม้า แข่งขันการประพันธ์ การแต่งกลอน และการอ่านประวัติศาสตร์ จัดขึ้นสำหรับผู้ชายชาวกรีกและโรมันเท่านั้น โดยจัดทุกๆ 4 ปี และห้ามผู้หญิงเข้าชม

วิหารโอลิมเปียเซอูล

ถูกสร้างขึ้นในช่วงระหว่าง 456 - 472 ปี ก่อนคริสตกาล เป็นโบราณสถานที่ได้รับการยอมรับว่าเป็นสถานที่ศักดิ์สิทธิ์ที่มีชื่อเสียงมากที่สุดของประเทศกรีซ ปัจจุบันวิหารนี้มีเสาแบบโครินเธียนเหลืออยู่เพียง 15 ต้น จากของเดิมทั้งหมดที่มีอยู่ 104 ต้น

.....

นี่คือ 2 เมืองสวยงามของประเทศกรีซ ที่พวกเราจะได้ไปเติมเต็มชีวิตกัน มอร์แมนขอส่งพลังใจไปช่วยทุกๆ ท่านที่ยังคงมุ่งมั่นที่จะเป็นผู้นำที่สามารถผ่าน [Leaders Seminar Trip To Mediterranean](#) ได้ใช้ชีวิตบนเรือสำราญ Rhapsody Of The Seas ก่อ่งเที่ยวไปยังประเทศต่างๆ เป็นเวลา 7 คืนด้วยกัน ขอให้ทุกๆ ท่านประสบความสำเร็จตามเป้าหมายที่ตั้งใจไว้ด้วยครับ

6 ข้อควรรู้

ในการแนะนำสินค้าสำหรับ

นักขาย มืออาชีพ



1. มีวาจาที่สุภาพ

ใช้คำพูดเชิงบวกที่ไพเราะน่าฟัง เพื่อสร้างความประทับใจให้กับลูกค้า และเป็นการสร้างสายสัมพันธ์ที่ดี นำมาสู่การปิดการขายที่ง่ายขึ้น



2. ให้ข้อมูลชัดเจนถูกต้องตามความเป็นจริง

โดยการให้ข้อมูลสินค้าตามจริง ไม่ว่าจะเป็นส่วนประกอบ ลักษณะการผลิต แหล่งผลิต และอื่นๆ เพื่อให้ลูกค้าทราบข้อมูลที่เป็นจริงในการตัดสินใจและวิเคราะห์ความเหมาะสมของคุณภาพกับราคาได้ เป็นผลดีต่อความสัมพันธ์ในระยะยาวของเราและลูกค้าอีกด้วย



3. ไม่โฆษณาเกินจริง

ไม่ทำให้ผู้บริโภคเข้าใจผิดในสาระสำคัญ ส่วนผสม และทำให้เกิดความหลงเชื่อโดยไม่สมควร ซึ่งการโฆษณาสรรพคุณ ควรกล่าวถึงส่วนที่ได้รับอนุญาตในฉลาก ซึ่งได้รับอนุมัติจากสำนักงานคณะกรรมการอาหารและยา หรือเป็นไปตามประกาศกระทรวงสาธารณสุข ว่าด้วยเรื่อง ฉลาก



4. มีความจริงใจและซื่อสัตย์

ไม่ว่าจะเป็นการหักทลายด้วยรอยยิ้ม การให้ข้อมูลสินค้าด้วยความปรารถนาดี รวมถึงการซื่อสัตย์กับคำพูดของเราที่เอ่ยออกไปกับลูกค้า และการดูแลต่อเนื่องหลังซื้อขายสินค้าไปแล้ว ล้วนทำให้ลูกค้าเกิดความไว้วางใจ และเกิดความภักดีต่อแบรนด์ เป็นผลดีต่อการซื้อซ้ำ และบริโภคอย่างต่อเนื่อง



5. ฟังความต้องการของลูกค้าเสมอ

เพื่อการเสนอสินค้าที่ตรงกับความต้องการของลูกค้ามากที่สุด ควรรับฟังความต้องการของลูกค้า เพื่อทำให้ลูกค้าเกิดความพึงพอใจสูงสุด



6. ความพร้อมในการช่วยแก้ปัญหา

หลังจากเกิดการซื้อขายขึ้นแล้ว ผู้ขายจะต้องพร้อมในกรณีที่สินค้ามีปัญหา เกิดข้อบกพร่องหรือลูกค้าเกิดข้อสงสัยต่างๆ ผู้ขายจะต้องช่วยเหลือ และอำนวยความสะดวก จนลูกค้าเกิดความพึงพอใจ

กินอาหารแบบไม่ถูกต้อง... สาเหตุโรคร้ายใกล้ตัว

ประเทศไทยแม้จะได้ชื่อว่า เป็นดินแดนที่มีอาหารอุดมสมบูรณ์หลากหลายชนิด นอกจากจะสามารถผลิตอาหารพอเลี้ยงประชากรในประเทศได้แล้ว ยังมากพอที่จะส่งจำหน่ายไปยังต่างประเทศได้เป็นจำนวนมาก จนสร้างรายได้ให้กับประเทศอย่างมกาศลอีกด้วย

เมื่อมีอาหารอันอุดมสมบูรณ์ จึงมีอาหารให้เลือกรับประทานจำนวนมาก โดยเฉพาะเนื้อสัตว์ชนิดต่างๆ ที่ผ่านขั้นตอนการเลี้ยงแบบเร่งผลผลิตที่สามารถนำมาปรุงอาหารได้หลากหลายชนิด หรือผ่านกรรมวิธีการแปรรูปใส่สารปรุงแต่งรสชาติหรือสารป้องกันการบูดเน่าของเนื้อสัตว์ เพื่อรักษาสภาพของเนื้อสัตว์ให้คงความยาวนานมากขึ้น ตลอดจนวิธีการปรุงอาหารแบบปิ้งๆ ย่างๆ สุกๆ ดิบๆ ที่คนไทยนิยมบริโภคกันในชีวิตประจำวัน รวมถึงคนไทยนิยมบริโภคอาหารรสจัด เค็มจัด หวานจัด เผ็ดจัด และบริโภคอาหารอย่างรีบร้อน เคี้ยวอาหารไม่ละเอียด และยังบริโภคอาหารมากเกินไปอีกด้วย มีไข้กินพอประมาณเพื่อให้อิ่มท้อง ซึ่งผลงานวิจัยพบว่า 80% ของคนไทย บริโภคอาหารเกินความจำเป็นต่อร่างกาย และบริโภคโดยไม่คำนึงถึงว่ามีสารอาหารที่ทำให้คุณค่าทางโภชนาการต่อร่างกายครบถ้วนหรือไม่ มีสารพิษปนเปื้อนมากับอาหารหรือวิธีการปรุงอาหารหรือไม่ ทั้งหมดนี้ จึงกลายเป็นสาเหตุของการเจ็บป่วยจากโรคไม่ติดต่อเรื้อรัง (Degenerative Diseases หรือ Non-Communicable Diseases) เมื่อเจ็บป่วยแล้วต้องเข้ารับการรักษาในโรงพยาบาลอย่างต่อเนื่องเสี่ยงประมาทแผ่นดินจำนวนมากในการดูแลรักษาผู้ป่วยกลุ่มใหญ่นี้ จนกระทั่งผู้ป่วยแต่ละรายทยอยเสียชีวิตในท้ายที่สุด

6 โรคไม่ติดต่อเรื้อรัง ได้แก่...

1. โรคหัวใจและหลอดเลือด

เป็นสาเหตุของการเสียชีวิตอันดับ 1 ของผู้คนในโลก ปัจจัยหลักมาจากการกินอาหารไม่ถูกหลักโภชนาการ เช่น กินอาหารที่มีไขมันสูงที่เป็นโทษต่อร่างกาย กินของมัน ของทอด ทำให้ไขมันในเลือดสูง จนผนังหลอดเลือดตีบแคบลง ทำให้กล้ามเนื้อหัวใจขาดเลือด

2. โรคมะเร็ง

เป็นสาเหตุการเสียชีวิตอันดับ 1 ของคนไทย องค์การอนามัยโลกคาดการณ์ว่าในปี 2563 คนทั่วโลกจะตายเพราะโรคมะเร็งมากกว่า 11 ล้านคน สาเหตุหลักเกิดจากสารพิษที่ปนเปื้อนและตกค้างในอาหารชนิดต่างๆ การใช้ชีวิตที่เสี่ยงต่อโรคมะเร็ง เช่น การสูบบุหรี่ การดื่มสุรา การสูบบุหรี่ เป็นต้น

3. โรคความดันโลหิตสูง

เป็นโรคที่มีคนเป็นกันจำนวนมาก ส่วนใหญ่ไม่รู้ตัวว่าตัวเองเป็นโรคนี้ จนกระทั่งเกิดอาการ ปวดศีรษะ แล้วตรวจพบในภายหลัง ซึ่งโรคความดันโลหิตสูงนั้นจะทำให้เกิดความเสี่ยงของโรคร้ายต่างๆ เพิ่มสูงขึ้น อาทิเช่น โรคไต โรคหลอดเลือดหัวใจตีบ โรคอัมพาต การรับประทานอาหารเค็ม เป็นสาเหตุสำคัญที่ทำให้เกิดโรคความดันโลหิตสูงเพราะโซเดียม หรือเกลือจะเป็นตัวอุม้มน้ำในเลือด โดยจะไปเพิ่มปริมาตรของเลือดในระบบไหลเวียน ส่งผลให้เกิดภาวะความดันโลหิตสูง รวมถึงการ



รับประทานอาหารไขมันสูง ทำให้หลอดเลือดตีบแคบลง จนเกิดความดันโลหิตสูงตามมา

4. โรคไตเรื้อรัง

สาเหตุสำคัญเกิดจากการทานอาหารรสจัด ไม่ใช่แค่รสเค็มจัด แต่รวมไปถึง อาหารหวานจัด เผ็ดจัด หรือแม้กระทั่งมันจัด หรือการทานบะหมี่กึ่งสำเร็จรูป ข้าวกล่องในร้านสะดวกซื้อ อาหารกระป๋องต่างๆ หรือแม้กระทั่งน้ำอัดลม โซดา และเครื่องดื่มบางประเภท ส่งผลทำให้ไตทำงานหนักมากกว่าปกติ จนกระทั่ง เกิดภาวะไตวายเรื้อรังในท้ายที่สุด

5. โรคอ้วน

แม้พันธุกรรมจะเป็นสาเหตุสำคัญของโรคอ้วน แต่สาเหตุสำคัญที่สุดก็คือการมีพฤติกรรมมารับประทานอาหารที่มากเกินไป รับประทานไม่ถูกหลักโภชนาการ ทานคาร์โบไฮเดรต ไขมัน อาหารหวานมันมากเกินไป นอกจากนี้ ยังไม่ออกกำลังกายเพื่อเผาผลาญพลังงานจึงทำให้เป็นโรคอ้วนและมีโรคแทรกซ้อนต่างๆตามมาอีกมากมาย

6. โรคเบาหวาน

ประเทศไทยมีผู้ป่วยเบาหวานรายใหม่เกือบ 400,000 รายต่อปี เสียชีวิตเกือบ 8,000 รายต่อปี ผู้ป่วย 50% ไม่รู้ว่าตัวเองเป็นเบาหวาน มารู้เมื่อรู้สึกอ่อนเพลียง่าย ปัสสาวะบ่อย มีแผลแล้วแผลหายช้า เมื่อไปตรวจระดับน้ำตาลในเลือด ก็เป็นโรคเบาหวานไปแล้ว สาเหตุของการป่วยเป็นโรคนี้ มาจากการรับประทานอาหารหวานๆ มากจนเกินไป เช่น ขนมหวาน ผลไม้รสหวานจัด เครื่องดื่มหวานๆ น้ำอัดลม เหล้า เบียร์ เป็นต้น

เมื่อโรคไม่ติดต่อเรื้อรังถึง 6 โรคนี้ มีสาเหตุหลักมาจากการรับประทานอาหารแต่ละชนิดมากเกินไป ดังนั้น การรับประทานอาหารที่ถูกสุขลักษณะ ถูกหลักโภชนาการ รับประทานอาหารบางชนิดมากเกินไป จึงเป็นประโยชน์ต่อสุขภาพร่างกายของแ่ละคน ทุกๆ คนสามารถปฏิบัติได้อย่างง่ายๆ เพื่อลดความเสี่ยงในการเกิดโรค ส่งผลให้มีอายุยืนยาวอย่างทุกๆ คนต้องการ

Did You KNOW?

รู้หรือไม่? ปริมาณอาหารที่เหมาะสมที่สุดในปัจจุบันเป็นอย่างไร?



ปริมาณอาหารเป็นรูปแบบการบริโภคอาหารที่ออกแบบมาให้คนเราเลือกทานอาหารในปริมาณที่เหมาะสม โดยประเทศสหรัฐอเมริกาเป็นประเทศที่คิดค้นในเรื่องปริมาณอาหารขึ้นในปีค.ศ.1992 มีผู้คนทั่วโลกเลือกทานอาหารตามสัดส่วนของปริมาณอาหารมาอย่างยาวนาน แต่ปริมาณอาหารแบบดั้งเดิม กลับไม่เหมาะกับมนุษย์ในปัจจุบันอีกต่อไป เพราะสัดส่วนแบบเดิมนั้นส่งผลให้ผู้คนมีภาวะน้ำหนักเกิน เป็นโรคอ้วน และมีความเสี่ยงในการป่วยเป็นโรคเบาหวานหรือเป็นโรคมะเร็งสูงขึ้น

หากดูจากสถิติคนอายุยืนที่สุดในโลก พบว่าส่วนใหญ่เป็นชาวญี่ปุ่น ซึ่งเป็นประเทศที่มีคนอายุยืนเกิน 100 ปีมากที่สุดในโลก โดยมีจำนวนกว่า 51,000 คน องค์การอนามัยโลกเคยเปรียบเทียบความแข็งแรงของคนจากซีกโลกตะวันตก และซีกโลกตะวันออกเอาไว้ พบว่า ผู้สูงอายุชาวตะวันตกแข็งแรงสู้ผู้สูงอายุชาวตะวันออกไม่ได้ โดยเปรียบเทียบผู้สูงอายุระหว่าง 2 ประเทศ คือ ประเทศสหรัฐอเมริกา กับประเทศญี่ปุ่นที่แสดงว่าผู้สูงอายุชาวญี่ปุ่นวัย 87 ปีมีสุขภาพร่างกายแข็งแรงกว่าผู้สูงอายุชาวอเมริกันที่มีอายุ 75 ปีเสียอีก

จากข้อมูลนี้ได้มีการศึกษาต่อเนื่องกันมา แล้วพบว่าสัดส่วนการบริโภคอาหารของคนใน 2 ประเทศนี้มีความแตกต่างกัน คนญี่ปุ่นจะนิยมบริโภคปลา จึงได้โปรตีนจากเนื้อปลา ซึ่งมีความปลอดภัยสูงกว่าโปรตีนจากเนื้อสัตว์ชนิดอื่นๆ ทานข้าวปั้น ทานผักและผลไม้ในอาหารแต่ละมื้อ ในขณะที่คนอเมริกัน ทานสเต็กจากเนื้อสัตว์ ทานของทอด เช่น เฟรนช์ฟรายส์ ทานขนมปังใส่เนย ทานแป้งและน้ำตาลในปริมาณมาก คนอเมริกันจึงแข็งแรงและมีอายุยืนยาวสู้คนญี่ปุ่นไม่ได้ ดังนั้นถ้าหากเราต้องการที่จะมีอายุยืนยาวเช่นเดียวกับคนญี่ปุ่น จึงต้องปรับสัดส่วนการทานอาหารในถูกต้อง โดยปริมาณอาหารที่มีการพัฒนาออกมาใหม่ล่าสุดในปัจจุบัน จะเน้นไปที่การทานพืชผัก ผลไม้เป็นหลัก โดยมีสัดส่วนของปริมาณดังนี้ คือ



ไขมัน (Oils) 10%



ไขมันมีความจำเป็นต่อร่างกาย แต่ก็ไม่ควรได้รับในปริมาณที่มากเกินไป เพราะจะทำให้เป็นโรคอ้วนและโรคหลอดเลือดตีบ ควรเพิ่ม เอชดีแอล (HDL) ซึ่งเป็นคอเลสเตอรอลหรือไขมันดีที่มีประโยชน์ต่อร่างกาย ที่ช่วยทำหน้าที่ในการจัดไขมันชนิดไม่ดีที่เกาะอยู่ตามหลอดเลือดเพื่อนำมาทำลายที่ตับ การทานโอเมก้า3,6 จะช่วยเพิ่มกรดไขมันดีต่อร่างกาย จึงควรบริโภคให้เพียงพอต่อความต้องการ เพื่อช่วยเสริมสร้างการทำงานของระบบต่างๆ ของร่างกายให้ทำงานได้อย่างมีประสิทธิภาพ

คาร์โบไฮเดรตเชิงซ้อน (Complex Carbohydrate) 10%



คือ คาร์โบไฮเดรตที่มีสารชนิดอื่นๆ เช่น ไขมัน หรือ โปรตีน ประกอบอยู่ในโมเลกุลด้วย เป็นคาร์โบไฮเดรตที่แตกตัวยาก ให้พลังงานต่ำ ช่วยรักษาน้ำหนักตัวไม่ให้อ้วน หาได้จากข้าวโอ๊ต ข้าวไม่ขัดสี ข้าวซ้อมมือ ขนมปังโฮลวีท ถั่ว ผักสีเขียวเหลือง ธัญพืช เป็นต้น

โปรตีนจากพืชผักและปลา (Vegetable and Fish Proteins) 10%



โปรตีนมีสำคัญต่อร่างกายมนุษย์ทุกเพศทุกวัย มีหน้าที่เพิ่มความแข็งแรงให้กับกล้ามเนื้อ เสริมสร้าง การเจริญเติบโตและช่วยซ่อมแซมเซลล์ส่วนที่สึกหรอ นอกจากนี้โปรตีนยังเป็นส่วนประกอบของอวัยวะ และเซลล์ต่างๆ ของร่างกายเราอีกด้วย ควรเลือกทานโปรตีนจากปลา เช่น ปลาทูน่าหรือแซลมอน และโปรตีนจากพืช เช่น ถั่วเหลือง ถั่วชนิดต่างๆ หรือเมล็ดธัญพืช ซึ่งนอกจากจะให้โปรตีนที่มีความปลอดภัยสูงแล้ว ยังมีไฟเบอร์ และคุณค่าทางอาหารอื่นๆ อีกด้วย

ผลไม้ (Fruits) 14%



ผลไม้มีกากใยอาหาร มีวิตามินและเกลือแร่ที่มีประโยชน์ต่อร่างกายมากมาย อีกทั้งมี ปริมาณน้ำและกากใยในปริมาณสูงที่ช่วยในการขับถ่ายของเสียออกจากร่างกาย สามารถช่วยควบคุมน้ำหนักได้ด้วย ควรทานผลไม้ตอนท้องว่าง เพื่อให้ผลไม้ที่ทาน เข้าไปผ่านไปยังลำไส้เล็กแล้วดูดซึมสารอาหารจากผลไม้เข้าสู่ร่างกายได้อย่าง เต็มที่

ผัก (Vegetables) 56%



ผักเป็นส่วนสำคัญของปริมาณอาหารที่มากที่สุด ซึ่งมากกว่าครึ่งหนึ่งของ อาหารในแต่ละมื้อทีเดียว ผักเป็นแหล่งรวมวิตามิน แร่ธาตุ ไฟโตนิวเทรียนท์ สารต้านอนุมูลอิสระและไฟเบอร์ ช่วยเสริม สร้างระบบภูมิคุ้มกัน ควบคุมการทำงานในระบบต่างๆ ของร่างกาย

นี่คือสัดส่วนของปิรามิดอาหารที่เหมาะสมที่สุดในปัจจุบันสำหรับคนที่ต้องการมีสุขภาพดี เพื่อที่จะมีอายุยืนยาว หากท่านใด สามารถปฏิบัติตามหลักปิรามิดอาหารนี้ได้อย่างมีวินัย ร่วมกับการออกกำลังกายอย่างสม่ำเสมอ ดูแลด้านจิตใจ ไม่เครียด คิดบวก เชื่อว่าท่านจะมีอายุยืนยาวกว่า 100 ปี ได้อย่างแน่นอน

BY : uw.ประมุข วงศ์ธนเกียรติ

KEYS TO SUCCESS

ชักเชสมอร์เป็นโอกาสทางธุรกิจ

ที่เป็นเครื่องมือในการสร้างรายได้แบบ Passive Income หรือรายได้ที่รัฐจัดกันว่าเป็นรายได้ที่เกิดขึ้นหลังจากคุณได้ทำงานหรือลงทุนในสินทรัพย์บางสิ่ง แล้วก่อให้เกิดผลลัพธ์เป็นรายได้อย่างต่อเนื่องภายหลังจากที่คุณหยุดการทำงานหรือเกษียณไปแล้วซึ่งมากพอที่จะให้คุณเน้นยังวิถีชีวิตที่ได้อย่างต่อเนื่อง



เมื่อคุณได้รับโอกาสทางธุรกิจมาแล้ว แม้อาจจะเริ่มตันด้วยการใช้สินค้าของชักเชสมอร์จนเกิดความประทับใจในการช่วยตอบโจทย์และแก้ปัญหาในชีวิตประจำวัน ความประทับใจนี้ก็สามารถทำให้คุณทุกคนสามารถเริ่มธุรกิจได้อย่างง่ายดายเพียงแค่ **“ใช้ชอบจึงบอกต่อ”** และ **“เปลี่ยนกิจวัตรในชีวิตประจำวันให้กลายเป็นกิจการของคุณเอง”** ในอนาคตคุณและคนที่คุณไปบอกต่อ จะสามารถเริ่มต้นในการทำธุรกิจได้ง่ายยิ่งขึ้นด้วย Digital Marketing ของชักเชสมอร์ หรือ “Success Connect” เมื่อคุณต้องการประสบความสำเร็จและมีรายได้ที่มากขึ้นจากการสร้างธุรกิจชักเชสมอร์ให้ใหญ่ขึ้น เราต้องเริ่มจริงจังกับเงื่อนไขของการสร้างความสำเร็จ เฉกเช่นการสร้างธุรกิจอื่นทั่วไป เพียงแต่การทำธุรกิจชักเชสมอร์ทำได้ง่ายกว่าใช้เวลาในการทุ่มเทน้อยกว่าเมื่อเทียบกับการสร้างธุรกิจให้ใหญ่ขึ้นแบบธุรกิจทั่วไป **ปัจจัยสำคัญประการแรกๆ ที่อยู่ในเงื่อนไขของความสำเร็จนั้นมีด้วยกัน 3 ประการ นั่นก็คือ**

1. การเรียนรู้ การทำธุรกิจโดยปราศจากความรู้ที่ถูกต้องเป็นสิ่งที่จะต้องหลีกเลี่ยงเป็นอย่างยิ่งในการที่จะทำธุรกิจให้ประสบความสำเร็จ แม้ว่า คุณจะขยันหรือลงมือทำงานมากปานใด แต่การปราศจากความรู้ที่ถูกต้องย่อมทำให้คุณประสบความสำเร็จได้ช้าและยากขึ้น เปรียบเสมือนกับคุณมีแผนที่ที่ถูกต้อง ก็จะทำให้คุณเดินทางสู่เป้าหมายที่คุณต้องการไปได้ถูกต้องและรวดเร็วยิ่งขึ้น นอกจากนี้คุณควรต้องรู้จักสินค้าของชักเชสมอร์ให้มากขึ้น โดยการใช้สินค้าชักเชสมอร์ เพื่อให้คุณสามารถค้นพบความแตกต่าง ข้อดีต่างๆ ของสินค้าที่จะไปช่วยแก้ปัญหาในชีวิตประจำวันของคุณและคนที่คุณรัก และคุณเป็นต้นแบบที่ดีของการเรียนรู้ องค์กรของคุณก็จะเลียนแบบความเป็นต้นแบบที่ดีของคุณ

2. ทศคติและความเชื่อ แม้ว่าตนเองจะยังไม่เคยทำธุรกิจเครือข่ายมาก่อน หรือเคยทำแต่ไม่ประสบความสำเร็จ ก็ไม่ได้เป็นหมายความว่า คุณจะเป็นผู้ประสบความสำเร็จในชักเชสมอร์ไม่ได้ การมีความรู้ที่ถูกต้องนั้นเป็นการเริ่มต้นที่ดีและถูกทางแล้ว การมีทัศนคติและความเชื่อที่ถูกต้องเกี่ยวกับธุรกิจชักเชสมอร์ก็เป็นสิ่งที่จะทำให้คุณสามารถประสบความสำเร็จได้ดีและรวดเร็วยิ่งขึ้น ซึ่งเรื่องราวเกี่ยวกับการปรับเปลี่ยนทัศนคติและความเชื่อที่ถูกต้องนั้น ผมจะกล่าวเพิ่มเติมในเล่มต่อไป

3. การเปลี่ยนแปลงตนเอง เป็นอีกเงื่อนไขในการสร้างความสำเร็จที่สำคัญมาก จนถึงกับกล่าวได้ว่า **“ ยิ่งหากคุณสามารถเปลี่ยนแปลงตนเองในเรื่องการเรียนรู้ การมีทัศนคติและความเชื่อที่ดีและถูกต้องได้รวดเร็วและดีเพียงใด คุณก็จะมีความสำเร็จในชักเชสมอร์ได้รวดเร็วและมั่นคงมากขึ้นเท่านั้น ”** ดังนั้นการที่คุณต้องการสร้างธุรกิจชักเชสมอร์ให้ได้สำเร็จตามที่คุณต้องการ คุณเพียงเปลี่ยนแปลงตนเองให้เร็วขึ้นและไปในทางที่ถูกต้อง และเมื่อคุณเป็นคนเริ่มต้นที่ดีในการเปลี่ยนแปลงตนเอง คนในองค์กรของคุณทั้งหมดก็จะเห็นการเปลี่ยนแปลงนั้นและเดินตามรอยความสำเร็จของคุณ

ขอให้ทุกคนรับเงื่อนไขของความความสำเร็จและเดินหน้าสู่ความสำเร็จที่ใหญ่ยิ่งขึ้นไปทุกท่านครับ พบกับฉบับหน้าครับ

รู้เร็วกว่าใคร ทันทุกกระแส ไม่พลาดทุกข้อมูลข่าวสาร และเรื่องราวดีๆ

สแกนเลย!!!



รอบรู้เรื่องสุขภาพ
บันทึกหมอสัง

โดย นพ. สิทธวีร์ เกียรติวงษ์รัตน์



ปรับ mindset เป็นคนใหม่
CEO Noppakrit

โดย คุณนพทฤษฎ์ นิธิเลิศวิจิตร



ดูแลสุขภาพการเงิน
พื้หมอนักลงทุน

นพ.ประมุข วงศ์ธนะเกียรติ



Facebook Line



Facebook Line



Facebook Line

รับข้อมูลสินค้า และรูปภาพพวยงาม
Successmorelink



Line

เกาะติดทุกสถานการณ์
Pr_successmore



Line

ไม่พลาดทุกการเคลื่อนไหว
Successmore Thailand



Facebook

ทุกข้อสงสัยเรามีคำตอบ
SCM spt officer



Line

ถาม-ตอบ จัดโน้มนิติ
Support_successmore



Line

Sticker Line
Mr.Success & Friend



Line

BY : อุทกฤษฎ์ นิธิลลิตวิจิตร

สวัสดีครับนักธุรกิจซึกเซสมอร์ที่รักทุกท่าน กลับมาพบกับ More Guru ฉบับหลังปีใหม่ไทย เชื่อว่าพี่น้องนักธุรกิจคงจะอุ่นเครื่องและเครื่องร้อนพอที่จะทำงานกันต่อแล้ว เพื่อให้ทุกท่านสามารถก่อให้เกิดการทวีพลังในองค์กรได้มากขึ้น

ฉบับนี้ ผมจะขอแบ่งปันเรื่องราวสำคัญของการส่งพลังของผู้นำ ในหัวข้อ

“ 7 เคล็ดลับในการส่งพลังให้แก่ผู้คนของผู้นำ ”

เชิญติดตามได้เลยครับ...

เคล็ดลับที่ 1 :

จงใช้ภาษาที่ก่อให้เกิดศรัทธา

ภาษากายของผู้นำที่แสดงออกต่อผู้ตามนั้น มีความหมายสำคัญต่อชีวิตของเขาเลยทีเดียว ถ้าผู้นำมองเขาด้วยสายตาดูถูก ทำสีหน้ารำคาญ พุดจาไม่สบตา วางตัวเหนือจนเกินไป ก็จะทำให้ผู้ตามรู้สึกว่าคุณไม่อยู่ในสายตา ห่างชั้น ด้อยค่าในองค์กร ซึ่งส่งผลทำให้พลังตกจนสูญเสียความเชื่อมั่นในตนเอง ไปจนถึงขั้นเสียการ เสียงานและเสียคนได้ ดังนั้น ผู้นำจึงควรส่งพลังแก่ผู้คนด้วยภาษาที่บ่งชี้ถึงความยินดีที่มีเขาอยู่ใกล้ตัว

เคล็ดลับที่ 4 :

ทำงานเป็นทีม ไม่ข้ามหัวใคร

ผู้นำบางคนชอบทำงานแบบข้ามหัวในสายงาน จนทำให้ความไลน์ข้างล่างสับสนว่าจะฟังคำสั่งของใครดี ตัวคนชอบใช้อำนาจข้ามหัวอาจรู้สึกดี แต่คนถูกข้ามรู้สึกแย่เสียพลัง และคนรับคำสั่งด้านล่างรู้สึกสับสน อย่างนี้ถือว่าได้คนเดียวแต่เสียหลายคนและหลายเรื่องครับ ดังนั้น จึงควรทำงานร่วมกันเป็นทีมกับอ็อปไลน์ที่อยู่ในระบบตามลำดับขั้นนะครับ เว้นแต่เจอดาวไลน์ด้านล่างที่มีความสามารถและความสำเร็จสูงกว่าอ็อปไลน์ติดตัว ก็ขอให้คุยแนวทางการบริหารตรงแบบให้เกียรติผู้แนะนำได้เลยครับ

เคล็ดลับที่ 7 : นิ่งให้เป็น

ผู้นำที่ส่งพลังให้แก่ทีมงานได้ จะต้องรู้จักควบคุมอารมณ์ตนเอง ยามทุกอย่างสดชื่นเป็นใจก็เก็บอาการได้ ไม่ปล่อยให้ตัวเองอยู่ในอารมณ์สิงโลดเหมือนถูกหวน 30 ล้าน ในยามใดที่เกิดเหตุการณ์ไม่ได้ตั้งใจ ก็ไม่ปล่อยให้ความโกรธออกมาอาละวาดจนตัวเองหน้าแดงหูแดงและพุดจาเกรี้ยวกราดเหมือนกราด M16 ใส่ฝูงชน

เคล็ดลับที่ 2 :

จงอย่าตามงานก็ยิบ

เมื่อคุณมอบหมายงานออกไปพร้อมกับได้กำหนดเวลาที่คาดหวังแล้ว จงอย่าตามงานก็ยิบ ให้อารมณ์ที่คุณได้กำหนดไว้ เพราะถ้าคุณตามรายวัน ก็เหมือนกับการที่คุณกำลังเดินทางไปที่จุดนัดพบกับเพื่อนตามทีนัดไว้ แต่เพื่อนคุณโทรมาถามทุกๆ 5 นาทีว่าถึงไหนแล้ว คุณคงจะรำคาญไม่น้อย ถ้าคุณตามงานเขาถี่ยิบ เขาก็มีความรู้สึกแย่อยู่เหมือนกัน

เคล็ดลับที่ 5 :

จงอย่าเรียกร้องความสำคัญให้ตนเอง

ผู้นำต้องมอบหมายงานให้ตัวผู้เล่นมีบทบาทสำคัญ ทั้งการคิดข้อเสนอ การทำให้เกิดผล จงอย่าไปใช้ระบบสั่งให้คนอื่นทำตามตามความคิดตัวเองอย่างเดียว โดยต้องใช้หลักปั้นผู้ตามให้ทำสิ่งต่างๆ แทนตัวเองได้มากขึ้น อย่าทอดทิ้งงานเอาไว้เพื่อให้ตัวเองสำคัญอยู่คนเดียว ขอให้ยกระดับความคิดของตนเองไปทำงานที่ส่งผลกระทบมากขึ้นๆ ครับ

เคล็ดลับที่ 3 :

รับรู้ความสามารถของเขาและชื่นชมต่อหน้าคนอื่น

ผู้นำบางคนเข้าใจผิด คิดว่าตัวเองต้องเก่งกว่าผู้ตามในทุกๆ เรื่อง เมื่อไหร่ก็ตามที่มีลูกน้องเก่งกว่า มักจะรู้สึกว่าคุณนี้เกินหน้าเกินตา ไม่เคยคิดที่จะยอมรับรู้ความสำคัญของเขาแบบฉบับเต็มและไม่เคยชื่นชมกับใครเลย ดังนั้น หากคุณต้องการผลลัพธ์ที่ยอดเยี่ยมกว่าที่เป็นอยู่ จงยอมรับความสามารถของลูกน้องและชื่นชมเขาบ้างอย่างกลัวดอกพิกุลจะร่วงนะครับ

เคล็ดลับที่ 6 :

ยึดออกรับผิดชอบ

ผู้นำที่สวดยอดเมื่อทำอะไรได้ดี จะเลือกทางมองออกไปนอกหน้าต่าง เพื่อหาคนที่จะมีส่วนมารับความดีความชอบ แต่เมื่อไหร่ที่งานมันพลาด จะใช้หลักมองกระจกส่องตัวเอง เพื่อเรียนรู้ข้อผิดพลาดโดยไม่โย้ยความผิดไปให้ใคร

ทั้งทศนี้คือ “ 7 เคล็ดลับในการส่งพลังให้แก่ผู้คนสำหรับผู้นำ ” สองชื่อผมอย่าหลงไปเชื่อใคร แล้วเอาไปฝึกฝนจน 7 เคล็ดลับนี้กลายเป็นธรรมชาติใหม่ของคุณ คุณจะกลายเป็นผู้นำที่มีแต่คนอยากทำงานด้วยและงานสำเร็จยิ่งใหญ่อ่างแน่นอนครับ



สวัสดีครับ นักรุกทักที่รักทุกท่าน SLA ฉบับนี้ ผมขอแบ่งปันในเรื่องราวของ...

“ 5 ขั้นตอนสู่การบรรลุเป้าหมาย ”

ซึ่งเหมาะอย่างยิ่งสำหรับคนที่ต้องการความสำเร็จ เชิญติดตามได้เลยครับ

01

ตรวจสอบอัตลักษณ์ของคุณ

จงทำความรู้จักตนเองในความเป็นตัวของคุณเองให้ชัดเจนก่อน คุณต้องรู้ว่าคุณเป็นใคร คุณมีชีวิตอยู่เพื่อสร้างผลกระทบอะไรแก่โลกใบนี้ คุณเคารพนับถือตนเองมากน้อยแค่ไหน คุณจำเป็นต้องรู้จักตนเองให้มากขึ้น เพราะความสำเร็จของคุณขึ้นอยู่กับ การตระหนักรู้ในตัวเองก่อน

02

กำหนดวิสัยทัศน์ของคุณ

ความชัดเจนของวิสัยทัศน์แห่งชีวิตและของธุรกิจ เป็นสิ่งที่ทำให้คุณมีชีวิตที่มีความหมาย มันช่วยทำให้คุณเกิดแรงปรารถนาที่สามารถดึงดูดทรัพยากรมาช่วยสนับสนุนคุณได้ เมื่อมีวิสัยทัศน์ชัดเจนแล้วจะช่วยให้คุณกำหนดเป้าหมายที่เป็นหลักโมล์ในทิศทางชีวิตที่คุณต้องการ และเมื่อคุณพิชิตหลักโมล์แต่ละหลักโมล์ได้ คุณก็จะมีความก้าวหน้าและสร้างวิสัยทัศน์ให้เป็นจริงในที่สุด

03

พัฒนาแผนการเดินทางของคุณ

การเคลื่อนชีวิตจากจุดปัจจุบันไปสู่จุดแห่งวิสัยทัศน์นั้น ต้องมีแผนการเดินทางที่ถูกต้องซึ่งประกอบด้วยวิธีการเดิน ความรู้ความสามารถที่ต้องใช้ วันเวลา เงินและคนร่วมทางในบทบาทต่างๆ รวมถึงการประเมินอุปสรรคปัญหาที่อาจต้องเจอ พลังงานพลังใจ และพลังภายในตนเอง หากคุณวางแผนมาดีและปรับแผนการให้ถูกต้องตามสถานการณ์ โอกาสที่คุณจะบรรลุเป้าหมายก็จะมีมากขึ้น

04

เคารพในกฎแห่งการสร้างผลลัพธ์

การขับรถต้องเคารพกฎจราจร การสร้างความสำเร็จต้องเคารพกฎแห่งการสร้างความสำเร็จ ซึ่งประกอบด้วยหลักการต่างๆ ที่คุณต้องรักษาไว้ตลอดการเดินทาง ไม่ว่าจะเป็นการพัฒนาตนเองอย่างต่อเนื่อง การดูแลผู้คน การส่งพลัง การยืนหยัด เพื่อให้คุณยังคงวิ่งอยู่บนถนนจนกว่าจะเข้าเส้นชัย

05

กล้ารับความเสี่ยงอย่างเหมาะสม

การทำให้ชีวิตเติบโตขึ้นนั้น คุณจำเป็นต้องกล้าทำในสิ่งที่คุณไม่เคยทำ เช่นวิธีการใหม่ๆ เครื่องมือใหม่ๆ พบคนใหม่ๆ หาตลาดกลุ่มใหม่ๆ ซึ่งมันอาจมีความเสี่ยงที่เพิ่มขึ้น แต่ถ้าคุณฝึกฝนตนเองเพิ่มขึ้น คุณก็จะสามารถควบคุมดูแลและจัดการความเสี่ยงนั้นได้จนคุณมีชีวิตที่มีความก้าวหน้าเชิงบวกในที่สุด

ตารางการประชุม

ประจำเดือนมิถุนายน - กรกฎาคม 2561

JUNE - มิถุนายน

วันที่	หัวข้อประชุม	เวลา	สถานที่
วันเสาร์ ที่ 2	Product Insight	08.00-17.00น.	Successmore สาขาหาดใหญ่
วันอาทิตย์ ที่ 3	Start Your Business With WHY	08.00-17.00น.	เซ็นทรัลเวิลด์ ชั้น 5: ฮอลล์ กรุงเทพฯ
วันที่ 6-8	Diamond Retreat ครั้งที่ 4	3 วัน 2 คืน	Banyan Tree Phuket Resort
วันอาทิตย์ ที่ 10	Product Insight	08.00-17.00น.	โรงแรมวินเพลส จ.เชียงใหม่
วันอาทิตย์ ที่ 10	Your Success	12.00-17.00น.	จ.ชลบุรี
วันอาทิตย์ ที่ 10	The 5 Levels Of Leadership	08.00-17.00น.	โรงแรมบรจจ จ.สุราษฎร์ธานี
วันอังคาร ที่ 12	Platinum Meet CEO	16.00-18.00น.	ห้องประชุม 301 สำนักงานใหญ่รัชโยธิน
วันอังคาร ที่ 12	Bronze & Up	19.00-21.30น.	ห้องประชุม 301 สำนักงานใหญ่รัชโยธิน
วันพุธ ที่ 20	President talk	16.00-17.00น.	ห้องประชุม 301 สำนักงานใหญ่รัชโยธิน
วันอาทิตย์ ที่ 24	Start Your Business With WHY	08.00-17.00น.	พณมเปญ กัมพูชา
วันอาทิตย์ ที่ 24	Your Success	12.00-17.00น.	อาคารเฉลิมพระบารมี 50 ปี กรุงเทพฯ

JULY - กรกฎาคม

วันที่	หัวข้อประชุม	เวลา	สถานที่
วันอังคาร ที่ 3	Platinum Meet CEO	16.00-18.00น.	ห้องประชุม 301 สำนักงานใหญ่รัชโยธิน
วันอังคาร ที่ 3	Bronze & Up	19.00-21.30น.	ห้องประชุม 301 สำนักงานใหญ่รัชโยธิน
วันเสาร์ ที่ 7	INSPIRATION	12.00-17.00น.	Yangon Myanmar
วันอาทิตย์ ที่ 8	Start Your Business With WHY	08.00-17.00น.	Yangon Myanmar
วันเสาร์ ที่ 14	Success Night Party ครั้งที่ 14	17.00-21.00น.	กรุงเทพฯ
วันอาทิตย์ ที่ 15	The Success #14	07.00-22.00น.	ไบเทค บางนา Hall EH98 กรุงเทพฯ
วันพุธ ที่ 18	President talk	16.00-17.00น.	ห้องประชุม 301 สำนักงานใหญ่รัชโยธิน
วันอาทิตย์ ที่ 22	Product Insight	08.00-17.00น.	จ.พิษณุโลก
วันอาทิตย์ ที่ 22	Your Success	12.00-17.00น.	โรงแรมบรจจ จ.สุราษฎร์ธานี

***หมายเหตุ : สถานที่จัดงานต่างๆ อาจมีการเปลี่ยนแปลง สามารถเช็คสถานที่จัดงานได้ที่ www.successmore.com ในหน้าตารางการประชุม

BEING MORE TRIP TO

DU BAI

SUCCESSMORE

เก็บคะแนนตั้งแต่ 1 เมษายน - 30 พฤศจิกายน 2561



DESERT SAFARI



BURJ AL ARAB HOTEL



THE PALM



JUMEIRAH MOSQUE

หมายเหตุ

ครั้งที่ 1 รหัสเที่ยว	260	คะแนน รหัสคู่	390	คะแนน	ครั้งที่ 6 รหัสเที่ยว	780	คะแนน รหัสคู่	1,170	คะแนน
ครั้งที่ 2 รหัสเที่ยว	364	คะแนน รหัสคู่	546	คะแนน	ครั้งที่ 7 รหัสเที่ยว	780	คะแนน รหัสคู่	1,170	คะแนน
ครั้งที่ 3 รหัสเที่ยว	468	คะแนน รหัสคู่	702	คะแนน	ครั้งที่ 8 รหัสเที่ยว	780	คะแนน รหัสคู่	1,170	คะแนน
ครั้งที่ 4 รหัสเที่ยว	572	คะแนน รหัสคู่	858	คะแนน	ครั้งที่ 9 รหัสเที่ยว	780	คะแนน รหัสคู่	1,170	คะแนน
ครั้งที่ 5 รหัสเที่ยว	676	คะแนน รหัสคู่	1,014	คะแนน					

Leaders Seminar Trip To Mediterranean

ล่องเรือสำราญ **Rhapsody of the seas**

เก็บคะแนน ตั้งแต่ 1 สิงหาคม 2560 - 31 กรกฎาคม 2561



หมายเหตุ

ครั้งที่ 1 รหัสเที่ยว 900 คะแนน รหัสคู่ 1,350 คะแนน
ครั้งที่ 2 รหัสเที่ยว 1,260 คะแนน รหัสคู่ 1,890 คะแนน
ครั้งที่ 3 รหัสเที่ยว 1,620 คะแนน รหัสคู่ 2,430 คะแนน
ครั้งที่ 4 รหัสเที่ยว 1,980 คะแนน รหัสคู่ 2,970 คะแนน
ครั้งที่ 5 รหัสเที่ยว 2,340 คะแนน รหัสคู่ 3,510 คะแนน
ครั้งที่ 6 รหัสเที่ยว 2,700 คะแนน รหัสคู่ 4,050 คะแนน

